

**PROGRAMME
GRANDE ÉCOLE**

MASTER



Make an impact

**2022
FR**

CONSTRUISONS ENSEMBLE L'AVENIR DES GÉNÉRATIONS FUTURES

Les générations futures, c'est vous. Et puis ceux qui vous suivront, et d'autres après eux. Ceux que vous inspirerez, ceux à qui vous montrerez le chemin à votre tour.

À l'EDHEC, nous voulons vous aider à ouvrir ces voies. Nous souhaitons faire de l'excellence - de nos programmes, de notre accompagnement, de nos mises en relation - la matière première des changements positifs auxquels vous pourrez contribuer.


Le business change, changeons le business

Quand tout est bouleversé, tout est possible et notre défi est de vous transmettre les clés du changement : pour un business plus durable, plus responsable, tourné vers les grands enjeux de la société et de la planète, pour une carrière à l'image de vos aspirations et de vos ambitions.

Transformons ensemble notre manière de vivre ensemble

Au-delà de nos programmes, c'est toute la communauté EDHEC qui s'engage de manière bienveillante et enthousiaste à vous ouvrir de nouveaux horizons. D'abord, grâce à nos campus, propices au vivre-ensemble. Ensuite, grâce aux professeurs qui chaque jour vous accompagnent dans l'appréhension des transformations du monde. Enfin, grâce à la richesse des interactions et à la qualité de nos associations étudiantes, vivantes et vibrantes, des carrefours de rencontres et de partages.

Alors, on le transforme, ce futur ?



« Nous avons l'ambition de former des talents désireux de transformer le monde du business pour le mettre au service des générations futures : l'hybridation des savoirs et l'envie d'impact seront des atouts majeurs pour former des managers complets, capables de résoudre les grands problèmes de la société. »

Emmanuel Métais

Directeur Général EDHEC Business School

EDHEC GRANDE ÉCOLE : RÉPONDRE À VOS ASPIRATIONS

Choisir une école, c'est engager son avenir. C'est pourquoi les attentes de nos étudiants restent au cœur de nos préoccupations. Leurs attentes et celles des entreprises guident l'évolution de nos programmes académiques et préparent nos étudiants aux transformations du monde.

Nous contribuons à votre professionnalisation tout au long de votre parcours à l'EDHEC et même après la fin de vos études de manière personnalisée grâce à nos services Carrière et Alumni, ainsi qu'à la proximité que l'EDHEC entretient avec de très nombreuses entreprises qui nous font confiance. Qui vous feront confiance.

Le programme EDHEC Grande École offre une multitude de parcours académiques personnalisables, en France et dans le monde. Il permet aux étudiants de s'engager dans des projets associatifs et entrepreneuriaux, une aventure humaine, passionnante et inspirante.

Je suis convaincue que chaque étudiant peut exprimer son potentiel à nos côtés, faire vivre ses ambitions, et découvrir une expérience de vie unique.

Michelle Sisto, PhD in Finance

Directrice du Programme Grande École
Professeur de sciences de la décision



L'EXPÉRIENCE ÉTUDIANTE AU CŒUR DU PROGRAMME GRANDE ÉCOLE

#1

APPRENDRE

**VOUS INTÉGRERÉZ
UNE ÉCOLE OÙ L'EXIGENCE
ACADÉMIQUE SE CONJUGUE
À L'INNOVATION PÉDAGO-
GIQUE**

À l'EDHEC, l'apprentissage en classe est complété par des méthodes d'enseignement favorisant l'autonomie et les travaux en groupe. Il est facilité par nos outils numériques de pointe.

Vous serez régulièrement challengé par des cas conçus par des entreprises. Dès la rentrée en Pré-Master, vous travaillerez sur un projet entrepreneurial à impact positif qui vous donnera l'occasion de mettre en application les compétences et connaissances acquises lors du premier semestre. Cette expérience vous donnera un avant-goût des challenges à relever pendant tout votre cursus, placé sous le sceau de l'innovation et du *learning by doing*. Vos professeurs seront toujours à votre écoute.

#2

CRÉER

**VOUS SÉREZ LE CRÉATEUR
DE VOTRE PARCOURS**

À l'EDHEC, entreprendre ne se restreint pas à la création d'une entreprise pour laquelle vous pourrez être accompagné dès le Pré-Master, notamment via le Start-up Challenge.

À l'EDHEC, vous aurez l'occasion de développer votre créativité au sein de vos options, vos associations, et surtout, vous aurez l'opportunité de créer votre parcours sur mesure. Vous pourrez personnaliser votre cursus par le jeu des options, le choix de votre MSc ou encore, l'obtention d'un double diplôme.

#3

S'ENGAGER

**VOUS PLONGEZ DANS
UNE VIE ASSOCIATIVE
AUSSI RICHE QUE
DIVERSIFIÉE**

Sports, arts et culture, humanitaire, business, géopolitique... vous pourrez vous engager dans l'une des 55 associations de la Grande École, vous mobiliser et travailler ensemble sur un projet jusqu'à son aboutissement. Ces engagements et ces expériences « terrain » témoignent de la capacité à entreprendre, très présente à l'EDHEC. Une expérience humaine forte, engageante et professionnalisante qui rythmera votre cursus. Vous serez amené à gérer un budget, un projet, une équipe, à monter des événements, à trouver des partenaires... et vous forgerez des liens forts avec les membres de votre association et des autres. Les associations de l'EDHEC, qui sont régulièrement classées parmi les meilleures en France et en Europe, vous permettront d'acquérir une expérience concrète de management.



L'EXPÉRIENCE ÉTUDIANTE

- 4 filières & multiples parcours
- 12 Masters of Science
- 1 étudiant sur 4 bénéficie d'un accompagnement financier d'EDHECforALL
- + 50 associations PGE
- 8600 étudiants
- 110 nationalités
- 170 professeurs et chercheurs
- + 120 événements professionnels sur les campus
- 50000 Alumni & 80 clubs de réseautage

L'INTERNATIONAL

- + 180 universités partenaires
- 23 doubles diplômes & alliances stratégiques et 121 places disponibles
- 585 places disponibles en échange

#4

SE
PROFESSIONNALISER

**VOUS SEREZ ACCOMPAGNÉ
SUR LA VOIE DE VOTRE
PROFESSIONNALISATION**

Constamment remarquée par les plus prestigieux classements internationaux, une équipe dédiée du Career Centre vous accompagnera tout au long de votre parcours. Elle vous aidera à définir et à affiner vos objectifs professionnels, dans la recherche de vos stages et dans vos choix de carrière grâce à des simulations d'entretiens d'embauche, un suivi personnalisé par des coaches, par des Alumni, la participation à des événements dédiés...

#5

DÉCOUVRIR

**VOUS VIVREZ
UNE EXPÉRIENCE
INTERNATIONALE IMMERSIVE**

La première expérience internationale que vous vivrez se passera sur nos campus en France, un melting-pot de 110 nationalités, un avant-goût d'un réseau mondial d'Alumni auquel vous appartierez dès votre entrée à l'EDHEC. Côté académique, vous pourrez opter pour un échange en immersion totale dès le Pré-Master jusqu'en M2, décrocher un double diplôme dans une de nos universités partenaires et aussi, acquérir de l'expérience professionnelle hors de nos frontières. Pour affirmer votre profil international, vous pourrez suivre le Pré-Master entièrement en anglais grâce au *Full English Track* avant de poursuivre par le M1 et le M2 intégralement enseignés en anglais.



#4

**Grande École
en France**

*Le Parisien 2021
Le Figaro 2020
L'Étudiant 2021*

#5

**Master in Finance
dans le monde**

Financial Times 2021

#7

**MSc in Marketing
Management**

QS ranking 2021

#9

**Master in
Management
dans le monde**

Financial Times 2021

CHOISISSEZ VOTRE CURSUS PARMI NOS FILIÈRES ET PARCOURS

Après l'année de Pré-Master sur le campus de Lille, le cycle Master vous permet d'acquérir une double compétence managériale et technique. Vous choisirez entre les filières Global Economic Transformation & Technology (GETT)*, Finance, Business Management et Business Law & Management. Parmi les multiples autres options, vous pourriez choisir l'apprentissage, un double diplôme**, ou bien goûter à l'entrepreneuriat avec le Start-up Challenge. Le programme Grande École confère un Master in Management que vous pourrez compléter avec un Master of Science.

MAÎTRISEZ LES FONDAMENTAUX DU BUSINESS EN PRÉ-MASTER

Co-construite avec les étudiants, les entreprises partenaires et les enseignants, l'année de Pré-Master vous permettra d'acquérir les fondamentaux du management, de développer vos soft skills, vos compétences numériques et vos capacités de collaboration en conjuguant cet apprentissage avec votre engagement dans la vie associative. Votre parcours débutera par un premier temps fort, donnant le ton de votre année rythmée par des cours fondamentaux, des séminaires thématiques, des études de cas, des challenges offrant le parfait équilibre entre théorie et pratique. Les options de fin d'année vous permettront une première personnalisation de votre cursus. Ce cursus peut être entièrement suivi en anglais. Vous pourrez également partir en échange dès le second semestre. L'année de Pré-Master est aussi l'occasion pour vous d'effectuer votre premier stage en entreprise.

FINANCE



NICE

BUSINESS MANAGEMENT



LILLE

GLOBAL ECONOMIC TRANSFORMATION & TECHNOLOGY



PARIS SÉOUL BERKELEY

BUSINESS LAW & MANAGEMENT



LILLE

Pré-Master : SEPT. 2022 > MAI 2023

S1
& S2

Acquisition des fondamentaux

+ Licence en droit
des affaires***

Master 1 : SEPT. 2023 > MAI 2024

S3

Approfondissement
des connaissances



EDHEC
Business School

+ Master 1 en droit
des affaires***

S4



SKK Graduate
School of Business

Immersion professionnelle : SEPT. 2024 > MAI 2025

Échange académique / immersion professionnelle****

Master 2 : SEPT. 2025 > MAI 2026

S5
& S6

Spécialisation en Master of Science
(MSc)
/ échange académique



UC Berkeley
Haas School
of Business

LL.M. in Law Tax
& Management
+ M2 Pratique du Droit
des Affaires***

* Programme en partenariat avec SKK Graduate School of Business à Sungkyunkwan University & Haas School of Business, University of California, Berkeley.

** École Centrale de Lille, ESTP Paris, Université Côte d'Azur & Sciences Po Lille, ESJ

*** En partenariat avec EDHEC Augmented Law Institute et la Faculté de Lille de Droit

**** A l'issue de vos 3 années académiques, 12 mois d'immersion professionnelle ainsi que six mois à l'étranger, doivent être validés afin d'être diplômé de votre programme.

DÉMARQUEZ-VOUS AVEC UNE DOUBLE COMPÉTENCE ET DOUBLE DIPLÔME**



Si vous avez un profil scientifique et vous désirez vous démarquer par une double compétence en ingénierie ou mathématiques et business management, vous pourrez opter pour l'un de nos trois doubles diplômes en partenariat avec des écoles d'ingénieur (l'École Centrale de Lille, l'ESTP Paris) et avec l'Université Côte d'Azur. Si le management des affaires publiques vous attire, vous pourrez opter pour notre double diplôme avec Sciences Po Lille. Grâce au partenariat avec l'ESJ de Lille, vous pourrez développer une double expertise en médias et management.

Ces programmes d'excellence sont dispensés à travers des parcours sur mesure.



**Les doubles diplômes peuvent entraîner des frais d'inscription ou de scolarité supplémentaires.

AMÉNAGEZ VOTRE EMPLOI DU TEMPS



Les cohortes *Imp'Act* permettent aux étudiants d'aménager leur emploi du temps afin de concentrer leurs cours de 8h à 13h au 2^e trimestre du Pré-Master et en année Master 1. Les après-midis sont libres pour le travail académique, la vie associative, le montage d'un projet ou un emploi.

FAITES LE CHOIX DE L'APPRENTISSAGE



Vous pouvez choisir le parcours apprentissage qui se déroule sur notre campus de Paris après quatre mois sur notre campus lillois en formation initiale de votre année M1. Pendant 24 mois, vous alternerez des périodes de formation à l'EDHEC et des périodes en entreprise (une semaine de cours et trois semaines en entreprise chaque mois), une occasion unique de combiner théorie et pratique et d'acquérir une certaine autonomie financière. À l'issue de votre formation dispensée en anglais, vous obtiendrez le Master in Management avec une spécialisation en Business Management ou Financial Management.

125 places
300 entreprises partenaires

île de France



OSEZ L'AVENTURE ENTREPRENEURIALE AVEC LE START-UP CHALLENGE



Le Start-Up Challenge est un parcours imaginé en coopération avec l'incubateur de l'EDHEC pour les étudiants de Pré-Master et de Master 1 ayant un projet de création d'entreprise : coaching individuel, masterclass, workshops collectifs. Le Start-Up Challenge est une formidable opportunité pour tenter l'aventure entrepreneuriale, tester ses idées et se dépasser tout en poursuivant ses études.

SPÉCIALISEZ-VOUS PROGRESSIVEMENT ET DÉVELOPPEZ VOTRE EXPERTISE

AFFINEZ VOTRE PROJET AVEC UNE DE NOS FILIÈRES

> BUSINESS MANAGEMENT

La filière Business Management est un programme de deux années académiques, enseigné entièrement en anglais sur le campus de Lille. Les enseignements offrent une formation exigeante afin de vous transmettre les connaissances théoriques et les compétences pratiques requises pour une carrière internationale en management. Vous apprendrez les fondamentaux de la gestion d'entreprise et développerez des compétences professionnelles et personnelles recherchées par les employeurs.

Cette filière bénéficie de ses pôles d'expertise de recherche et du soutien de nos partenaires :



> FINANCE

Enseigné à Nice, ce cursus à temps plein, intégralement dispensé en anglais, est conçu spécifiquement pour les profils souhaitant s'orienter vers des carrières internationales en Finance. Cette filière forme aux métiers de la gestion d'actifs, du trading, de la banque d'affaires et du financement, de la finance d'entreprise, de la finance durable, et aussi de la gestion des risques, de l'audit et du contrôle de gestion. Elle bénéficie en outre de l'expertise de nos pôles de recherche, et plus particulièrement de notre centre international de recherche en Finance, l'EDHEC-Risk Institute, et du soutien de nos partenaires :





> GLOBAL ECONOMIC TRANSFORMATION & TECHNOLOGY

Vous étudierez sur trois continents pendant vos 24 mois d'études. L'Europe, sur le campus parisien de l'EDHEC Business School, l'Asie, à SKK Graduate School of Business à Sungkyunkwan University à Séoul et l'Amérique et à Haas School of Business, University of California Berkeley. Trois institutions prestigieuses de réputation mondiale. La filière porte l'ambition de former de futurs managers tournés vers les transformations du monde des affaires, sensibilisés aux enjeux du développement durable, aux progrès de la technologie, porteurs de compétences techniques en finance, en analyse de marché et en analyse de données. Vous obtiendrez le diplôme de l'EDHEC Business School (Master in Management), le Master in Management Studies de SKK GSB et le Diploma in Global Economic Transformation & Technology de la Haas School of Business, University of California, Berkeley. Vous bénéficierez des ressources carrière des trois institutions et de leurs réseaux alumni.

Formation délivrée conjointement par



SKK GSB
Graduate School of Business

BerkeleyHaas

> BUSINESS LAW & MANAGEMENT

Créée conjointement par l'EDHEC Augmented Law Institute et la Faculté de Droit de l'Université Catholique de Lille, cette filière, d'une durée de quatre ans, accessible dès le Pré-Master, répond aux attentes notamment des cabinets d'avocats d'affaires et des directions juridiques d'entreprises à la recherche de vrais business partners. Après votre année de M1, vous pourrez acquérir votre première expérience professionnelle dans les meilleurs cabinets et directions juridiques et effectuer un échange de six mois dans une université partenaire. À la fin de votre cursus, vous vous destinerez principalement aux métiers d'avocat d'affaires ou d'avocat fiscaliste, de juriste ou de fiscaliste d'entreprise en France et à l'international. Les métiers de la compliance vous seront également ouverts, entre autres.

Formation délivrée conjointement par



Augmented Law Institute



SPÉCIALISEZ-VOUS EN MASTER 2

En dernière année, vous avez la possibilité, selon vos aptitudes et votre parcours, de choisir parmi un large portefeuille de Masters of Science. Vous pouvez également opter pour un semestre ou une année en échange ou en double diplôme.

- **MANAGEMENT** : Marketing Management ; Strategy, Organisation & Consulting
- **DÉVELOPPEMENT DURABLE** : Global & Sustainable Business ; Climate Change & Sustainable Finance
- **FINANCE** : Financial Engineering ; Corporate Finance & Banking; Accounting & Finance ; Climate Change & Sustainable Finance
- **DROIT** : LL.M. in Law & Tax Management
- **TECH** : Data Analytics & Artificial Intelligence ; Marketing Analytics
- **ENTREPRENEURIAT & INNOVATION SOCIALE** : Entrepreneurship & Innovation ; Creative Business & Social Innovation

FORGEZ VOTRE PROFIL INTERNATIONAL



L'International fait partie intégrante du cursus. Vous aurez l'opportunité de partir à l'étranger en stage, pour un échange académique d'un été, d'un semestre ou d'une année dans l'une de nos +180 universités partenaires dans 42 pays ou l'un de nos 23 doubles diplômes et alliances stratégiques. Dès l'année de Pré-Master, vous pourrez forger votre profil international en partant au second semestre dans l'une de nos prestigieuses universités et écoles partenaires.

ÉTUDIEZ À L'ÉTRANGER

UN SEMESTRE OU UNE ANNÉE > PROGRAMMES D'ÉCHANGES

L'échange en Pré-Master, en deuxième semestre (M1) ou en dernière année (M2) vous permet de valider une expérience d'un semestre ou d'une année à l'international. Vous pourrez orienter votre choix selon votre objectif de formation personnelle et professionnelle. L'échange se fait dans le cadre d'une immersion académique auprès d'une de nos universités partenaires. Les échanges proposés par l'EDHEC constituent de vraies opportunités de développement personnel et interculturel et vous permettront de vous armer de nouvelles compétences pour votre futur professionnel.

> DOUBLES DIPLÔMES

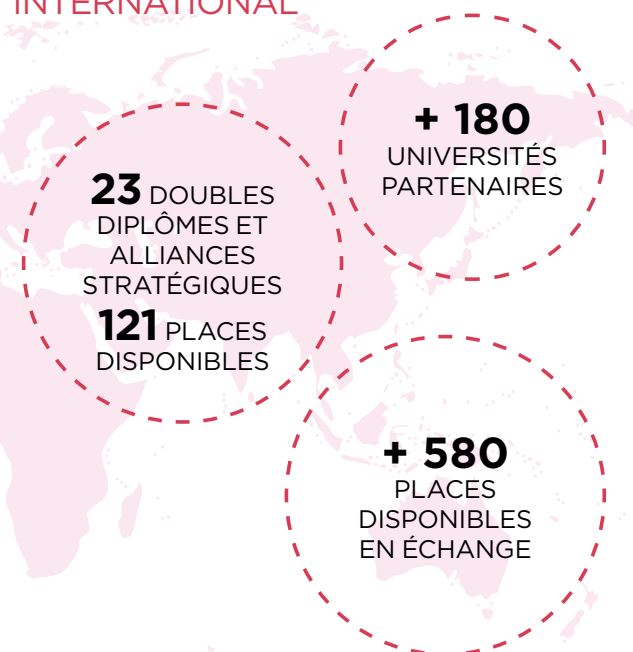


En dernière année, vous pourrez obtenir le diplôme Master (MBA, MSc) dans l'une des prestigieuses universités partenaires de l'EDHEC, dont le MIT Sloan School of Management (pour les étudiants de la filière Finance) ou Katz Graduate School of Business, University of Pittsburgh par exemple (pour les étudiants de la filière Business Management). Le double diplôme répond à un besoin de spécialisation dans un domaine spécifique comme les ressources humaines, l'analyse de données, la logistique, etc. Ces deux semestres passés au sein d'une institution partenaire remplaceront votre Master 2 de l'EDHEC. Les étudiants de la filière Finance pourront également obtenir un Master en ingénierie financière de la Haas School of Business, University of California, Berkeley en plus de leur Master in Management de l'EDHEC.

> LE RÉSEAU QTEM

Les étudiants de la filière Finance ont l'opportunité de rejoindre le QTEM Masters Network Program, un réseau spécialisé dans l'enseignement d'outils et techniques analytiques et quantitatifs utiles à la prise de décision dans un contexte international. Le QTEM regroupe un réseau d'universités prestigieuses et des entreprises reconnues mondialement (Deloitte, EY, McKinsey & Company, etc.). À travers ce programme, vous vivrez une expérience d'apprentissage unique et pourrez suivre un semestre d'étude auprès d'une institution académique membre du réseau et faire un stage en entreprise. Vous obtiendrez à la fin de votre cursus le QTEM Masters Network Certificate.

DESSINEZ VOTRE PROFIL INTERNATIONAL



UN ÉTÉ > SUMMER PROGRAM



Un choix de cours, durant l'été de l'année Master 1 (2^e année), au sein d'une université américaine de renommée mondiale, vous permettra d'internationaliser votre profil et votre réseau. Le Stanford Summer International Honors Program à Palo Alto s'adresse aux étudiants du programme Grande École.

TRAVAILLEZ À L'ÉTRANGER

DEUX STAGES REQUIS

Les avantages d'une expérience à l'étranger sont nombreux.

S'ouvrir à l'international, enrichir son réseau et baigner dans une autre culture n'ont pas d'équivalent à la fois en termes de développement personnel et de carrière. Durant votre année d'immersion professionnelle (entre votre M1 & M2), vous élargirez vos ambitions à un niveau international. Effectuer ce stage sera également un atout indispensable pour débiter une carrière à l'étranger ou créer votre propre entreprise!



SELON VOTRE CHOIX DE FILIÈRE, VOUS ACCÉDEREZ À DES INSTITUTIONS PRESTIGIEUSES, DONT :

◆ AMÉRIQUE DU NORD

Fordham University, George Washington University, HEC Montréal, Pepperdine University, Tulane University, UBC Sauder School of Business, UNC Chapel Hill, University of Pittsburg, University of San Diego, etc.

◆ AMÉRIQUE LATINE

COPPEAD Business School, ESAN Lima, INSPER Sao Paulo, IPADE Mexico, ITESM Monterey, Universidad Adolfo Ibanez, Universidad Torcuato Di Tella, Universidad de Los Andes et Centrum Graduate Business Schools, etc.

◆ ASIE & OCÉANIE

Fudan School of Management, HKUST, IIM Ahmedabad, Jiao Tong University, Keio University, Monash University, National Taipei University, NTU Singapore, Osaka University, Seoul National University, Singapore Management University, Tsinghua University, University of Sydney, etc.

◆ EUROPE

Aston University, Copenhagen Business School, Goethe Universität Frankfurt, HEC Lausanne, IE Madrid, London School of Economics, Mannheim Universität, Rotterdam School of Management, Stockholm School of Economics, UC Dublin, Università Luigi Bocconi, University of St. Gallen, WU Vienne, etc.

◆ MOYEN-ORIENT & AFRIQUE

Coller School of Management - Tel Aviv University, ESA Beyrouth, Koç University, The American University of Cairo, etc.



80%

DES SERVICES
DU CAREER CENTRE
SONT INDIVIDUALISÉS

ASSUREZ VOTRE RÉUSSITE PROFESSIONNELLE AVEC EDHEC CAREER BOOSTER



La compréhension et le développement du savoir-être et des compétences requises par les employeurs sont essentiels pour trouver le poste qui vous convient. C'est pourquoi le Career Centre a développé un programme spécifique pour aider les étudiants du PGE à définir et à atteindre leurs objectifs de carrière : **EDHEC CAREER BOOSTER**. Ce programme prend en compte les besoins et objectifs spécifiques des étudiants en fonction de leur niveau de professionnalisation, leurs aspirations et les exigences des recruteurs.

Un suivi personnalisé pour réussir votre parcours

Grâce à un programme en quatre étapes, vous apprendrez à mieux vous connaître, identifierez vos points forts, vos soft-skills clés, vos zones de progrès et définirez vos objectifs de carrière et votre stratégie de recherche d'emploi. Vous bénéficierez d'un conseil de carrière individualisé avec des conseillers dédiés et des experts et coachs externes, tout au long de l'année, sur le campus et à distance, ainsi que d'un coaching personnalisé grâce à notre centre d'évaluation interne.

Des ateliers pour maîtriser les processus de recrutement

Grâce à des formations optionnelles et obligatoires, des ateliers, des sessions de révision de votre CV et des sessions d'*assessment centre*, vous affinerez vos compétences et apprendrez à maîtriser les processus de recrutement les plus complexes. Vous pourrez participer à des ateliers personnalisés par industrie, marché et fonction, ainsi qu'à des simulations d'entretiens individuels. L'EDHEC Career Centre propose également un programme de développement de carrière entièrement en ligne qui vous permet de vous former à votre rythme et en fonction de vos objectifs.

Rencontrez des recruteurs

L'EDHEC Career Centre organise +120 événements avec des éclairages spécifiques à des industries spécifiques ou axés sur des emplois, des tendances du marché et des entreprises particulières, ainsi que quatre voyages à la découverte d'entreprises à Dublin, Londres, Luxembourg et Paris.

ACCÉDEZ À DES OFFRES DE STAGE ET D'EMPLOI EXCLUSIVES

60000 offres de stage

33500 offres d'emploi publiées
sur le job-board dédié de l'EDHEC par an

50% d'emplois internationaux

40% de mobilité internationale
dans nos masters

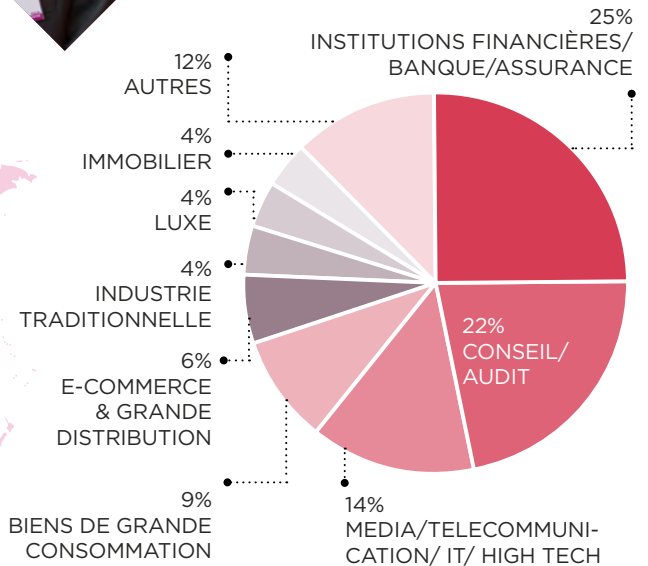
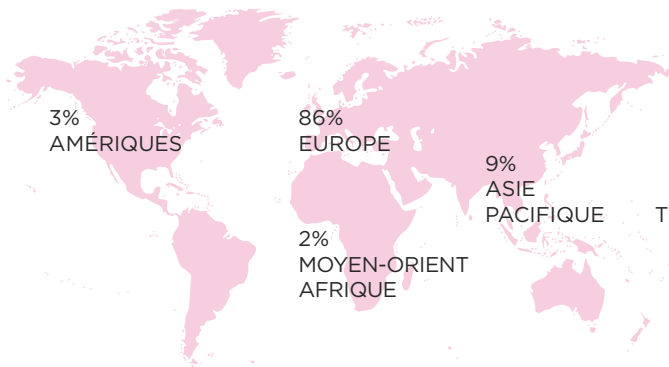
+400 entreprises impliquées dans nos
événements chaque année - 20 % d'entre
elles sont internationales

+100 entreprises partenaires

+300 recruteurs réguliers



LES CARRIÈRES APRÈS LA GRANDE ÉCOLE



Source Insertion professionnelle des diplômés
- Données 2021 - Career Centre

DÉVELOPPEZ VOTRE PROJET ENTREPRENEURIAL



EDHEC Entrepreneurs a pour mission de proposer un accompagnement et un mentorat aux étudiants et jeunes diplômés de l'EDHEC travaillant sur des projets de start-up. L'incubateur offre des ressources, un soutien aux entrepreneurs et des services pour accélérer la croissance et le succès des projets entrepreneuriaux.

L'incubateur est situé au sein de nos campus à Lille et Nice où des espaces de co-working sont mis à disposition des entrepreneurs.

Depuis 2017, l'EDHEC a rejoint Station F, le plus grand campus international de start-ups au monde. Ce "village EDHEC" au cœur de Station F offre 110 places à nos entrepreneurs parisiens au sein d'un écosystème optimal et unique en Europe (appels à candidature Station F deux fois par an : été/hiver).

600 projets présentés

71 M€ de levées de fonds

370 entreprises créées depuis 2011

4000 emplois créés

50 start-ups par an

ALUMNI FOR LIFE



En tant qu'étudiant de l'EDHEC, l'association EDHEC Alumni vous donne accès tout au long de votre vie à un réseau international de 50000 leaders et entrepreneurs et à une gamme complète de services pour développer et promouvoir vos projets personnels et professionnels.

50000 étudiants et diplômés dans le monde

80 clubs de réseautage dans 45 pays

550 événements dans le monde chaque année

Plus d'informations sur :
alumni.edhec.edu



REJOIGNEZ NOTRE ÉCOLE

ADMISSIONS SUR CONCOURS

EN ANNÉE PRÉ-MASTER (ANNÉE 1)

Concours BCE (Banque Commune d'Épreuves)

- Élèves des classes préparatoires économiques & commerciales & des classes préparatoires littéraires (ULM, Lyon et B/L).

Concours Pré-Master

- Élèves des classes préparatoires scientifiques MP/PC/PSI/PT/BCPST
- Élèves des classes préparatoires aux ENS (D1/D2)

EN CYCLE MASTER (ANNÉE 2)

Concours Admission Sur Titres 2^e année (AST2)

- Diplôme français niveau Bac+3 au moins, conférant le grade de Licence et au-delà (dont diplôme d'ingénieur) ;
- Diplôme français d'école d'enseignement supérieur visé par l'État, Bac+4 minimum.



www.concours-bce.com



concourspremaster@edhec.edu



concoursMaster@edhec.edu



Consultez www.concours-bce.com



Consultez ge.edhec.edu/admissions



Consultez ge.edhec.edu/admissions

Pour accéder à certaines filières, des éléments complémentaires (lettre de motivation, etc) pourront vous être demandés. Ces processus spécifiques sont totalement indépendants de votre admission au programme Grande École.

FRAIS DE SCOLARITÉ

- Programme Grande École en 4 ans après admission en Pré-Master 51405 €* ;
- Programme Grande École en 3 ans après admission en cycle Master 36300€* ;
- Filière GETT : 17 200 € en plus des frais de scolarité du Programme Grande École en 4 ans ;
- MSc in Climate Change & Sustainable Finance, étudiants admis en cycle Master : 4000 € en plus des frais de scolarité du Programme Grande École en 3 ans ; ainsi que des frais d'inscription à MINES ParisTech à prévoir.

Les frais de scolarité incluent :

- les services du Career Centre et un accompagnement personnalisé tout au long des études et de la carrière professionnelle ;
- l'accès à EDHEC Alumni ;
- l'accès à l'ensemble des services des campus (incubateur & Station F, learning centre, équipements sportifs...) ;
- les échanges académiques et doubles diplômes à l'étranger (1) ;
- les frais de dossier & assurances.

Pour toute question, contactez :
admissions@edhec.edu

Retrouvez toutes les informations et le détail des modalités sur le site: ge.edhec.edu/admissions

* Le tarif correspond à un paiement en une seule fois et hors année d'immersion professionnelle à 2 700 €. Les frais de scolarité peuvent également être payés mensuellement.

(1) Des frais supplémentaires sont à prévoir dans les institutions suivantes Haas School of Business, University of California, Berkeley, FIU, Laval, Imperial College, London School of Economics, HEC Montréal, Sungkyunkwan University Graduate School of Business, MIT Sloan School of Management & Tilburg University (seuls les étudiants HORS UE doivent payer des frais). Plus d'informations et la liste à jour des institutions sont disponibles auprès du service des relations internationales.



FINANCEZ VOS ÉTUDES



L'EDHEC favorise l'égalité des chances. Grâce à son programme EDHECforALL, l'école vous permet d'accéder à notre enseignement d'excellence. Chaque année, un étudiant sur quatre bénéficie de nos dispositifs d'accompagnement financier.

OBTENIR UNE BOURSE

BOURSE D'ÉTUDES SUR CRITÈRES SOCIAUX

Bourse d'études ouverte aux boursiers CROUS du Pré-Master, M1, M2 selon leur échelon.

BOURSE GETT

La bourse proposée pour la filière GETT est soumise à critères sociaux (voir les critères de la bourse sur critères sociaux EDHECforALL). Le montant total de cette bourse est de 8000€. Elle ne peut être obtenue qu'une seule fois et, peut se cumuler avec la bourse d'études ou la bourse de mobilité internationale.

Pour toutes informations sur les bourses :
lydia.nicollet@edhec.edu

FINANCER SA MOBILITÉ

BOURSE DE MOBILITÉ INTERNATIONALE

Octroyée sur critères sociaux et académiques, elle s'élève à 4500€ par an et aide à financer un échange ou un stage de quatre mois au minimum. Bourse soumise à conditions de ressources et critères académiques.

ET AUSSI

Pour financer vos études ou votre mobilité, vous pouvez solliciter d'autres acteurs: Aréli, Fondation de Lille, l'État, l'Europe, les Régions Hauts-de-France et Sud Paca.

Retrouvez tous les détails sur notre site ge.edhec.edu, rubrique Financer ses études.

BOURSE EXCEPTIONNELLE

Tout étudiant peut voir sa situation financière évoluer pendant ses études et rencontrer des difficultés ponctuelles. Les bourses exceptionnelles d'un montant pouvant aller jusqu'à 2000€ sont là pour l'aider à faire face.

PRÊT D'HONNEUR

Les prêts d'honneur sont ouverts aux étudiants sur critères sociaux. Il faut être majeur, disposer d'une caution de garantie, être inscrit à l'EDHEC depuis un semestre. Ces prêts à taux zéro, sont remboursables dans les quatre ans après la fin des études. Ils sont cumulables avec les bourses (dans la limite de 50% des frais de scolarité).

TRAVAILLER ET ÉTUDIER

IMP'ACT

Ce dispositif d'aménagement de votre emploi du temps vous permet d'allier études et emploi à temps partiel.

OPTEZ POUR L'APPRENTISSAGE

Vous recevrez un salaire mensuel et les frais de scolarité seront pris en charge par l'entreprise. (p. 7)

« La bourse EDHECforALL que l'on reçoit en Pré-Master et M1 sous condition de ressources et de réussite académique m'a véritablement permis de profiter de l'école et de me consacrer sereinement à mes études avant de débiter l'alternance. »

Ismail Boudraf,
EDHEC - 2021, V.I.E. chez L'Oréal à Madrid



Nous invitons également les étudiants à faire des démarches de demande de bourse ou de prêt directement auprès des organismes compétents dans leur pays d'origine (bourse de mobilité ou bourse d'études).



#4

**Grande École
en France**

*Le Parisien 2021
Le Figaro 2020
L'Étudiant 2021*

8600
étudiants

50000
Alumni dans
130 pays

+ 180
universités
partenaires

#9

**Master in Management
dans le monde**

Financial Times 2021

170
professeurs
& chercheurs
internationaux



Make an impact

Contactez nous :
admissions@edhec.edu

LILLE
24, avenue Gustave-Delory
CS 50411
59057 Roubaix Cedex 1 - France
Tél: +33 (0)3 20 15 45 00

NICE
393, Promenade des Anglais
BP3116
06202 Nice Cedex 3 - France
Tél: +33 (0)4 93 18 99 66

PARIS
16-18, rue due 4 Septembre
75002 Paris - France
Tél: +33 (0)1 53 32 76 30

LONDON
10 Fleet Place, Ludgate
London EC4M 7RB
United Kingdom
Tel: +44 (0)207 332 56 00

SINGAPORE
1 George Street
#15-02 Singapore 049145
Tel: +64 (0)6438 0030

