



Programme GRANDE ÉCOLE

Bac+5 - Grade Master



S O M M A I R E

L'IPAG

- 4 L'école des métiers d'aujourd'hui... et de demain
- 6 Une école engagée
- 8 L'IPAG digitale
- 14 « Le lien entre la recherche et l'enseignement est physiologique »
- 16 La vie à l'IPAG

LE PARCOURS

- 24 S'ouvrir au monde
- 26 131 universités partenaires dans 35 pays
- 28 Multiplier les expériences professionnelles
- 30 Du concret avant tout
- 32 Découvrir et se dépasser
- 34 Des ipagiens engagés
- 36 « Notre pédagogie est centrée sur les étudiants »

LE PROGRAMME

- 40 Cinq ans pour préparer sa carrière
- 42 Le premier cycle
- 46 « Il y a une forte cohésion entre les promotions »
- 48 Le cycle master
- 56 « De nombreuses opportunités à saisir tout au long du cursus »
- 58 Les doubles diplômes
- 60 « L'IPAG vous apprend à formuler et valoriser vos idées »

ET APRÈS ?

- 64 Un premier emploi en moins de six mois
- 68 « Élaborer un projet professionnel épanouissant »
- 70 Créez votre entreprise
- 72 « L'IPAG vous pousse à aller au bout de vous-même »

ADMISSIONS

- 76 Intégrer l'IPAG
- 78 Financer ses études



*L'IPAG,
c'est une école
de découverte
et de dépassement
de soi, d'humilité
et d'ambition.*

É D I T O

Vous ouvrir au monde et à vous-même

La crise du Covid aurait à ce point tout révolutionné qu'aux Etats-Unis, certaines business schools distinguent deux époques, BC et AC, pour before et after Covid, comme on le disait d'avant et d'après Jésus Christ. En s'engageant, depuis plus d'une décennie, en faveur de la transition énergétique, d'un management qui cherche à tirer le meilleur de chacun en respectant l'intégrité de tous, en soutenant le "made in France", en refusant de singer le monde anglo-saxon, nous n'avons pas attendu l'effet de révélateur joué par la crise pandémique pour créer une école du monde d'après, dans lequel on ne réinventera pas le primat de l'intérêt général, les valeurs de civisme et de respect d'autrui, l'importance cruciale de la transmission entre les générations, la recherche de la performance, de l'innovation, le culte de l'esprit critique et du doute scientifique. L'IPAG, c'est une école de découverte et de dépassement de soi, d'humilité et d'ambition. Un établissement d'enseignement supérieur privé d'intérêt général qui ne rémunère aucun actionnaire, où l'on est fier d'apprendre avec des professionnels

qui enseignent les techniques qu'ils pratiquent, de profiter de professeurs qui publient dans les meilleures revues du monde et qui ont à cœur de transmettre le fruit de leurs recherches... bref, une école de la pratique où l'on s'efforce d'apprendre en faisant. À l'IPAG, la finance éthique n'est pas un slogan, c'est un fonds d'investissement (I-quant) grâce auquel se forment nos étudiants, en le manipulant. A l'IPAG, l'international, la vie associative, les missions citoyennes, les parcours Xtrem, la culture générale, l'initiation à la démarche scientifique, l'entrepreneuriat ou l'alternance ne relève pas de la périphérie mais du cœur de la formation. C'est en restant fidèle à ce qui ne doit pas changer que l'on invente les moyens de faire face aux défis de demain. Notre fondateur, le conseiller économique du général de Gaulle, Jacques Rueff aurait sans doute été d'accord.

Guillaume BIGOT

Directeur général du groupe IPAG

L'école des métiers d'aujourd'hui... et de demain

Depuis 1965, l'IPAG Business School forme des managers responsables et polyvalents, des professionnels ouverts et engagés. En lien avec le monde de l'entreprise, nous offrons à nos étudiants une solide culture générale et des savoirs spécialisés.



Notre ambition

Former d'excellents techniciens dans leur domaine est la mission première de l'IPAG. Nous avons aussi à cœur de faire de nos étudiants des professionnels capables de relever les défis d'un monde en perpétuelle mutation, prompts à penser au-delà des cadres et des frontières, à même de guider et de fédérer des talents, prêts à s'engager et à innover. Des dirigeants ouverts aux autres et sur le monde, conscients que les réussites sont avant tout collectives.

Plus de 50 ans d'indépendance

Association loi de 1901 à but non lucratif, l'IPAG cultive son indépendance depuis plus d'un demi-siècle. Elle ne rémunère aucun actionnaire et ses ressources financières proviennent exclusivement des droits de scolarité et des partenariats noués avec les entreprises.

Nos valeurs



Excellence

Parce que beaucoup d'étudiants ont un potentiel qu'ils ne soupçonnent pas, à l'IPAG nous vous aiderons à révéler le meilleur de vous-même.



Agilité

Parce que dans un environnement professionnel qui se transforme continuellement, un bon manager doit faire preuve d'agilité, à l'IPAG vous apprendrez à apprendre pour vous adapter à toutes les situations.



Ouverture

Parce que l'action d'un manager doit être pensée de manière globale, à l'IPAG nous favorisons la découverte d'autres cultures et valorisons l'altérité.



Engagement

Parce qu'aujourd'hui, une entreprise ne peut pas faire abstraction des questions sociales et environnementales, à l'IPAG nous valorisons l'engagement de chacun pour le bien collectif et l'intérêt général.

Pourquoi nous rejoindre ?

Une école reconnue par l'État

- Association à but non lucratif, nous sommes labellisés établissement d'enseignement supérieur privé d'intérêt général (EESPIG). Cette qualification garantit la cohérence de nos programmes avec les priorités du ministère de l'Enseignement supérieur et de la Recherche.

Une recherche de premier plan

- Notre pédagogie s'appuie sur une politique de recherche de haut niveau. Depuis 2017, l'IPAG figure au classement de Shanghai, le classement de références des universités mondiales, pour la recherche en économie, à la 2^e place parmi les écoles de commerce françaises en 2020.

Un accompagnement sur mesure

- Nous sommes une école à taille humaine. Nos équipes pédagogiques et administratives sont à l'écoute des étudiants et veillent au bon déroulement de leur cursus. Notre Career Center les aide à trouver leur voie et à construire leur projet professionnel.

Une forte ouverture internationale

- L'international est une expérience quotidienne à l'IPAG. Nos campus accueillent des étudiants et des professeurs de plus de 80 nationalités. Tous les élèves peuvent suivre un semestre d'études à l'étranger en 3^e année, y effectuer chaque année un stage et étudier au moins 2 langues vivantes durant leur cursus.



Une école engagée

Nous avons l'ambition de transmettre à nos étudiants des valeurs d'engagement et d'ouverture aux autres. Et pour que ces dernières ne restent pas de vains mots, notre exemplarité est essentielle.

Une pédagogie forte de sens

Soucieuse de son impact, l'IPAG place l'intérêt général et la responsabilité sociale des entreprises au cœur de ses valeurs, de sa recherche et de sa pédagogie :

- **Développement d'initiatives pédagogiques :**
cours sur l'éthique, volets RSE et gestion responsable inclus dans le programme
- **Une politique de recherche en lien avec les grands enjeux de notre temps :**
partenariats de recherche-action, chaires de recherche sur l'environnement, la transition énergétique et l'entreprise inclusive (voir ci-contre)
- **Mise en œuvre de pratiques responsables ,** qui ont valu à l'IPAG d'être distinguée au classement du Figaro des écoles les plus écologiques.

Des engagements associatifs et responsables

S'ouvrir à tous les jeunes



L'IPAG s'engage, humainement et financièrement, aux côtés de l'association Chemins d'avenirs pour favoriser l'accès aux études supérieures en sciences de gestion et du management des jeunes de la France périphérique, souvent oubliés des dispositifs d'égalité des chances. Concrètement, tous les jeunes, en zone rurale ou dans les petites villes, qui font partie de l'association bénéficieront d'une remise significative sur leurs frais de scolarité. 20 d'entre eux seront parrainés pendant 18 mois par des diplômés et des collaborateurs de l'IPAG.

Accompagner le retour à l'emploi



L'IPAG fait partie du consortium EPEP (European Prisoners Entrepreneurship Programme) financé par le programme Erasmus. Ce consortium vise à contribuer à la réintégration des détenus en les formant à la création d'entreprises. L'incubateur de l'école participe à la conception du programme et de la plateforme électronique dédiée aux méthodes et outils développés.

Une vision engagée du management

L'IPAG défend une vision engagée du management. L'ensemble de nos activités, de nos enseignements à notre politique de recherche en passant par nos propres programmes internes, valorisent la responsabilité sociétale des entreprises et les projets porteurs de sens, sources de bénéfices durables pour les sociétés autant que pour la société.

Nos programmes promeuvent un éveil des consciences. Ils stimulent la sensibilité éthique des étudiants et des étudiantes, ils vivifient leur esprit critique et développent leur sens des réalités. Notre ambition : leur faire prendre conscience des responsabilités qui leur incombent en tant que citoyens et en tant que professionnels en devenir.

Forte de ses valeurs et de l'effectivité de son engagement, l'IPAG a intégré en 2019 le programme PRME (Principles for Responsible Management Education) des Nations unies, aux côtés de plus de 500 écoles de commerce et institutions de formation à la gestion, issues de 80 pays. Nous sommes honorés d'en faire partie.

D^r Maria Giuseppina BRUNA,

Professeure titulaire en management, directrice de l'Éthique, de la RSE et de la Recherche sociétale de l'IPAG

La Chaire « Entreprise inclusive » de l'IPAG

Fondée et dirigée par Maria Giuseppina Bruna, la chaire de recherche Entreprise inclusive est une plateforme interdisciplinaire et partenariale de recherche-action, d'expérimentation, de conseil scientifique, de dissémination et de formation. Elle attache une importance fondamentale au pilotage des démarches de RSE et de diversité. Elle développe des méthodes novatrices d'audit sociétal des entreprises et de mesure de leur efficacité sociale et environnementale. Cette chaire construit des partenariats stratégiques avec des entreprises et des fondations dans le cadre de programmes de recherche et d'accompagnement sur les enjeux de l'agilité, de l'inclusion et de l'innovation : la Fondation Égalité Mixité (et ses groupes fondateurs : Axa, Engie, Orange et Michelin), le groupe Carrefour, le groupe CBRE France, le groupe VYV, l'IFEC, l'Agefiph, la Fédération des cadres supérieurs et dirigeants du secteur de l'énergie (FNCS), le groupe Total et la fondation Michelin.



La place du digital

La crise sanitaire a été le catalyseur de notre réflexion quant à la place du digital dans notre activité. Il n'est pas, à nos yeux, un substitut à l'enseignement présentiel mais un moyen d'enrichir la relation entre enseignants et étudiants.

La multiplication des ressources

Des milliers de livres digitaux, d'activités pédagogiques et de ressources vidéo sont mis à disposition des étudiants grâce à Crossknowledge, ENI et la bibliothèque digitale de l'IPAG. Ils y ont accès de manière simplifiée dans une optique ATAWAD (Any Time, Any Where, Any Device).

Enfin, à travers le Projet Voltaire, ils peuvent expérimenter l'apprentissage du futur : l'intelligence artificielle permet désormais de leur proposer un parcours entièrement personnalisé.

Des relations fluidifiées

Chaque étudiant dispose d'un espace digital dédié sur la plateforme Moodle, afin de gérer, dans la langue de son choix (parmi 11 proposées), son parcours. Grâce à la liste des rendus par ordre chronologique et antichronologique, il a une meilleure visibilité de sa charge de travail.

L'IPAG équipe tous ses étudiants d'applications mobiles (Mylpagora et Moodle), afin de conserver un contact permanent avec eux. Le lien avec les étudiants est donc solide et résilient, quelles que soient les circonstances.

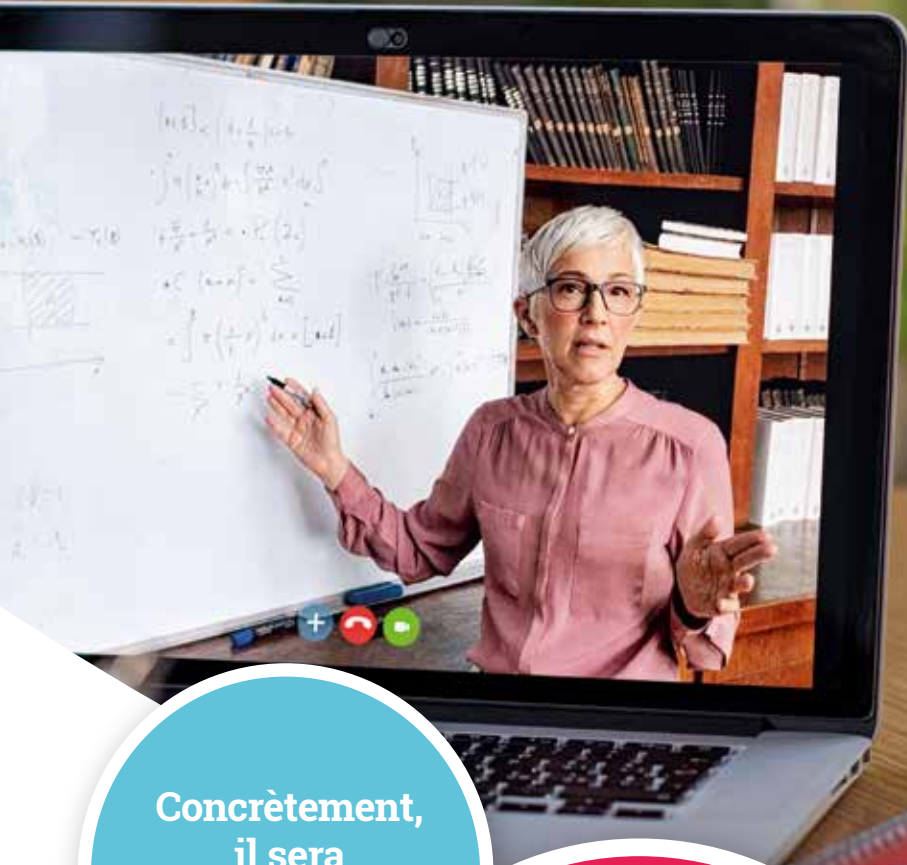
Des cours en amphithéâtre repensés

Les cours en amphithéâtre ont été repensés de façon à donner corps à cette idée selon laquelle nous ne formons pas nos étudiants, ce sont eux qui apprennent. Et nous leur apprenons à apprendre, avec l'apport que peuvent représenter toutes les ressources désormais à notre disposition.

Dans cet esprit, tous les cours magistraux feront l'objet d'une diffusion digitale, mais ils ne se limiteront pas à un exposé à travers un logiciel de réunion à distance. Au contraire, ils s'inscriront dans une démarche tutorale, qui reposera sur :

- la rédaction de notes de cadrage pédagogique
- la scénarisation
- la production de ressources pédagogiques

Les travaux dirigés continueront, eux, à être effectués en petits groupes, exclusivement en présentiel. En cas de confinement, Teams serait utilisé.



Concrètement,
il sera
désormais
possible de :

- réviser le contenu de son cours quand on veut et où on veut
- effectuer de nombreuses recherches bibliographiques grâce la bibliothèque IPAG digitale
- bénéficier de parcours digitaux originaux personnalisés



NOTRE APPROCHE

Des professeurs de haut niveau

La faculté de l'IPAG compte près de 300 professeurs. Des hommes et des femmes aux parcours divers et variés, reconnus pour leur expertise dans leur domaine et leur talent de pédagogue.

Des praticiens en activité

Près de 200 professionnels de l'entreprise interviennent chaque année à l'IPAG. Ils sont avocats, banquiers, chefs d'entreprise, directeurs de division, créateurs de start-up, consultants... Ils viennent partager leur expérience du « terrain » et vous transmettre leurs savoir-faire. Leur apport est indispensable pour former des professionnels opérationnels et adaptés aux besoins actuels et futurs des entreprises.

Des chercheurs de premier plan

Le corps professoral de l'IPAG compte plus de 80 enseignants-chercheurs, dont les trois quarts sont titulaires d'un doctorat dans leur domaine d'enseignement. Ils partagent leur temps entre travaux de recherche, participation à des colloques internationaux et transmission de leurs savoirs aux étudiants de l'IPAG. À travers leurs publications, ils contribuent à l'amélioration des connaissances académiques mondiales en matière d'économie, de finance, de gestion ou encore de management.



+ de 180

professionnels
de l'entreprise

+ de 80

enseignants-
chercheurs



Une faculté internationale

La moitié de nos enseignants-chercheurs sont de nationalité étrangère. Diplômés des plus grandes universités du monde, ils sont originaires d'Amérique du Nord, d'Asie, d'Europe, du Maghreb ou encore du Moyen-Orient. À ces professeurs permanents s'ajoutent nos visiting professors, exerçant auprès d'universités partenaires de l'IPAG. Une quarantaine d'entre eux interviennent chaque année dans nos locaux.

Des intervenants d'exception

Des écrivains, essayistes, hommes politiques interviennent chaque année sur nos campus. Ils viennent à l'IPAG débattre avec vous des grands enjeux contemporains.



Aquilino MORELLE

Haut fonctionnaire, ancien conseiller politique du président de la République



Bérénice LEVET

Philosophe, essayiste



Mathieu BOCK-CÔTÉ

Sociologue, essayiste, éditorialiste



Arnaud MONTEBOURG

Ancien ministre de l'Économie, homme politique, entrepreneur



Pascal BRUCKNER

Romancier, essayiste



NOTRE APPROCHE

Une recherche de premier plan

L'IPAG n'a pas attendu la crise sanitaire pour se pencher sur les grands enjeux du monde de demain. Depuis plusieurs années, ils sont au cœur de notre activité de recherche.

Une reconnaissance internationale

Reconnus par leurs pairs, les chercheurs de l'IPAG publient dans les meilleures revues scientifiques internationales. L'excellence de notre recherche est désormais reconnue mondialement, puisque l'école figure depuis 5 ans dans le classement de Shanghai en économie, la référence en la matière. Elle se classe à la 2^e place parmi les écoles de commerce françaises en 2020 dans ce domaine.

Le monde de demain

La recherche de l'IPAG est largement tournée vers les grands enjeux contemporains, ceux qui vont façonner le monde de demain : le changement climatique et la transition énergétique, l'inclusion, la finance éthique ou l'indépendance économique. L'activité de l'IPAG Lab qui contribue à l'enrichissement du projet pédagogique de l'école, mêle travaux théoriques et pratiques, en phase avec notre objectif : changer le monde pour le rendre meilleur.



Les chaires de recherche & leurs financements

Entreprise inclusive	→	financée par un pool d'une quinzaine d'entreprises et de fondations
French savoir-faire	→	financée par un des leaders français de l'assurance
Environnement, changement climatique et transition énergétique	→	financée par un programme européen H2020 et par une fondation
Finance quantitative	→	financée par un fonds d'investissement allemand
Entrepreneurship, Digital Innovation and Performance	→	financée par plusieurs programmes européens Erasmus +

« Le lien entre recherche et enseignement est physiologique »

Ancien élève de l'École Normale Supérieure et de l'IEP Paris, agrégé d'économie, Frédéric Teulon est depuis 2008 le directeur de la recherche de l'IPAG et depuis 2019 son Directeur Général Adjoint. Son crédo : produire une recherche de qualité, en phase avec les grands enjeux contemporains, qui puisse nourrir le projet pédagogique de l'IPAG.

Pouvez-vous nous présenter l'activité de la recherche à l'IPAG ?

FRÉDÉRIC TEULON La recherche à l'IPAG, c'est avant tout une équipe de près de 80 enseignants chercheurs permanents et associés qui sont au cœur du fonctionnement de l'école, de sa visibilité nationale et internationale. C'est aussi, chaque année, une centaine de publications dans les meilleures revues internationales comme *Econometrica* (en 2019) ou *Management Science* (en 2020), ainsi que plusieurs colloques. Depuis 2011, près de 2 000 chercheurs d'une soixantaine de pays sont venus à l'IPAG réfléchir sur les grandes questions qui agitent le monde de la finance et du management. Depuis 2017, l'IPAG a intégré le fameux classement de Shanghai en économie (TOP 300), une reconnaissance qui nous positionne parmi les meilleures Business Schools au niveau mondial pour la recherche scientifique.

Quel est le lien entre la recherche et l'activité de formation de l'IPAG ?

F. T. Aujourd'hui les Business Schools sont jugées à la fois sur la qualité de leur pédagogie et sur le conte-

nu des recherches (création de savoir) qu'elles sont capables de produire. Et c'est aussi ainsi que nous concevons la mission de l'IPAG : « Former des managers adaptés à un monde globalisé et en mutation rapide, produire une recherche de qualité, avec une visibilité nationale et internationale. »

Donc vos travaux influent sur la pédagogie de l'école ?

F. T. Le lien entre recherche et enseignement est physiologique : ce sont les mêmes personnes qui exercent ces deux activités. Ce lien est d'autant plus fort que nous avons pris la décision, il y a plus de dix ans, de fusionner la direction de la Faculté et la direction de la recherche. A titre d'exemple d'impact de la recherche sur la pédagogie, nous avons développé de nombreux cours et formations liées à l'éthique et à la transition environnementale en liaison directe avec les spécialisations du laboratoire de recherche. Plus récemment, nous avons créé l'École des Hautes Études de la Transition Énergétique – EHETE – fruit d'une collaboration entre l'IPAG et la fondation Est.

Concrètement, les chercheurs donnent-ils des cours ?

F. T. Oui, les chercheurs sont en fait des enseignants-chercheurs dont le plan de charge de base est constitué par 200 heures de cours par an. Cette charge d'enseignement est appliquée à tous mais elle est modulée en fonction des grades et des responsabilités exercées par chacun. Cet enseignement par des chercheurs permet la transmission de savoirs actualisés qui sont à la pointe des connaissances du moment.

Les chaires de recherche ont une forte visibilité à l'IPAG, pouvez-vous nous les présenter ?

F. T. Une chaire est un programme scientifique financé sur une base pluri-annuelle par des entreprises privées ou par des institutions internationales. Nous avons cinq chaires de recherche qui fonctionnent en parallèle : *Entreprise inclusive, French savoir-faire, Environnement, changement climatique et transition énergétique, Finance quantitative, Entrepreneurship, Digital Innovation and Performance.*



BIO

1981-1985

ENS Cachan et IEP Paris

1985

Agrégation d'économie

1995-2008

Responsable du
département
Économie de l'Ecole de
Management Léonard
de Vinci

2008

Directeur de
la recherche de l'IPAG

2019

Directeur Général
Adjoint de l'IPAG



Nouveau campus Parisien

N O S C A M P U S

La vie à l'IPAG

Le Programme Grande École est proposé sur les campus de Paris et de Nice de l'IPAG. Idéalement situés, ces lieux de vie et d'études sont multiculturels puisqu'ils accueillent des étudiants et des enseignants de plus de 80 nationalités.





Étudier au cœur de la ville

À Paris, nos locaux sont situés à Saint-Germain-des-Prés, haut lieu de la vie culturelle et intellectuelle française et au pied de la tour Eiffel. Le campus de Nice est situé aux portes de la vieille ville et à deux pas de la promenade des Anglais, dans le quartier Carabacel.

Le campus de Paris

Implanté boulevard Saint-Germain, le campus « historique » de l'IPAG à Paris accueille chaque année 2 500 étudiants. Cet espace multiculturel bénéficie d'équipements pédagogiques de premier plan.



Direction Kunming !

Tous les étudiants de 3^e année peuvent suivre durant un semestre les cours dispensés par les professeurs de l'IPAG à Kunming en Chine. Situé dans la province du Yunnan, le campus associé est hébergé par la prestigieuse Yunnan University, fréquentée par 30 000 étudiants.





Un deuxième campus parisien en 2021

Ce nouvel espace de 5 000 m², entièrement connecté et organisé sur 6 niveaux, offre à nos étudiants un cadre de travail optimal, avec de nombreuses infrastructures : grande bibliothèque, amphithéâtres, salles de cours, espaces de coworking, coins lecture...



Le campus de Nice

Situé en plein cœur de la ville, le campus de Nice de l'IPAG est résolument tourné vers l'international. Plus de 1 000 étudiants de toutes nationalités y sont accueillis chaque année. Territoire dynamique, Nice bénéficie de l'esprit d'innovation porté par Sophia Antipolis : plus grande technopole de France et d'Europe, elle compte aujourd'hui plus de 2 500 entreprises en recherche scientifique de pointe.

ipag
Business School



Welcome to Riverside!

Membre du réseau UCLA et située aux portes de la Silicon Valley, la University of California Riverside compte 21 000 étudiants. Tous les élèves de l'IPAG peuvent y effectuer un échange universitaire durant leur cursus grâce à un partenariat renforcé. Depuis la rentrée 2021-2022, six doubles diplômes sont également proposés avec cette université américaine.





Un parcours pédagogique complet

Expatriation,
stages en entreprise,
challenges... Le Programme
Grande École de l'IPAG vous
propose de nombreuses
expériences professionnelles,
humaines et associatives.
L'objectif ? Mettre en pratique vos
cours de management, de gestion
ou encore d'économie, mais aussi
découvrir, tester et avancer
dans votre projet
professionnel.

S'ouvrir au monde
24-25

131 universités partenaires
dans 35 pays
26-27

Multiplier les expériences
professionnelles
28-29

Du concret avant tout
30-31

Découvrir et se dépasser
32-33

Des ipagiens engagés
34-35

« Notre pédagogie est centrée
sur les étudiants »
36-37



S'ouvrir au monde

Summer session à Berkeley, 3^e année à l'étranger, volontariat international... L'IPAG jalonne votre cursus de nombreuses opportunités de vous projeter à l'international et d'évoluer dans un univers multilingue.

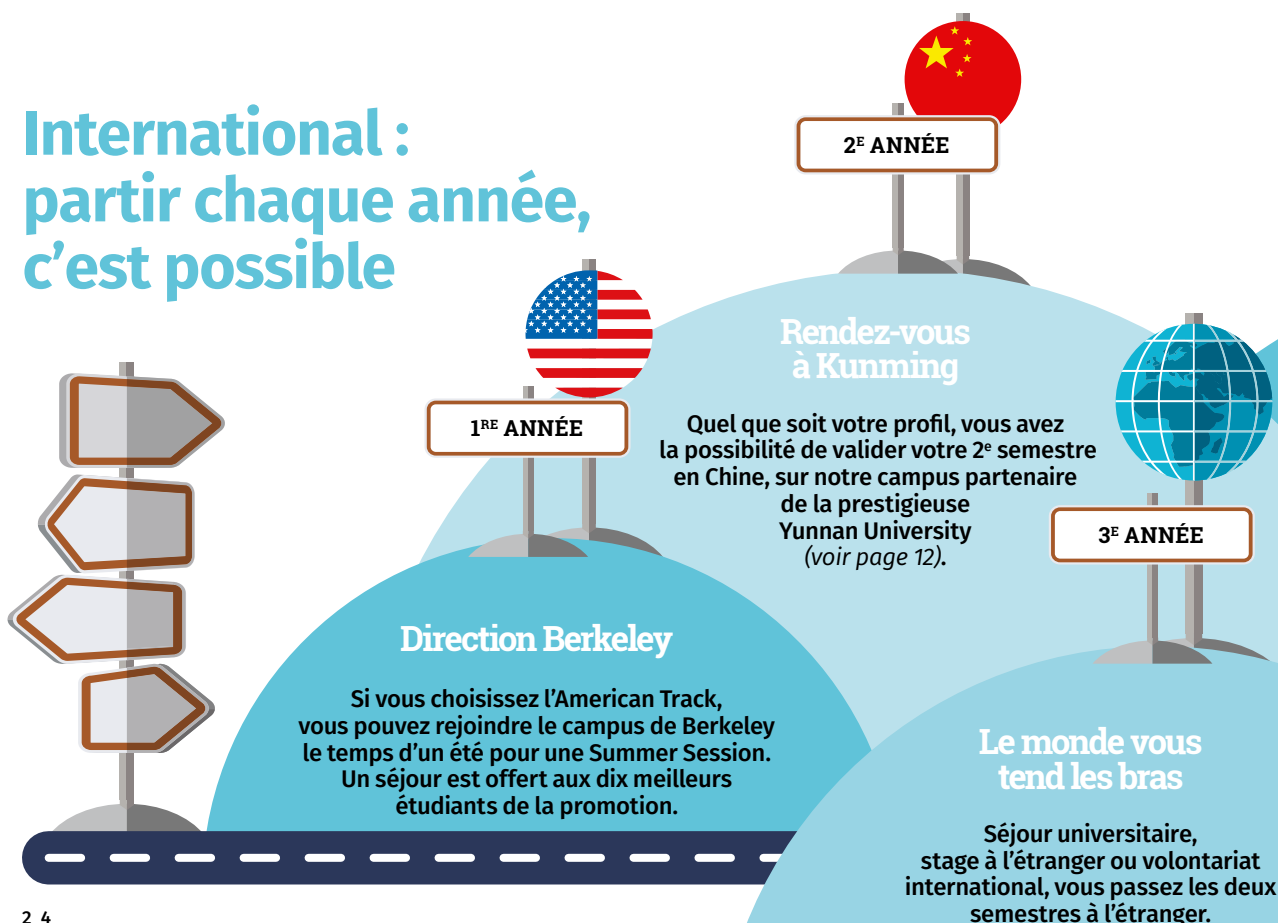
Maîtrisez jusqu'à trois langues vivantes

Anglais, espagnol, chinois, italien, allemand, portugais, russe, arabe, japonais... Pour étudier et travailler dans un environnement multiculturel et international, avoir un niveau avancé en langues est indispensable. Le Programme Grande École vous permet d'étudier jusqu'à trois langues vivantes. Un accent particulier est mis sur l'anglais : près de 30 % de nos enseignements en gestion sont dispensés par des anglophones natifs.

Cinq tracks internationaux

Vous avez toujours rêvé de partir travailler en Chine, aux États-Unis, en Amérique latine, en Espagne ou en Allemagne ? Les tracks internationaux, de l'IPAG, accessibles dès la 1^{re} année sont faits pour vous. L'American track est la déclinaison intégrale en anglais du cursus classique (voir ci-contre). Les autres permettent de se familiariser, avec la langue, l'histoire, la culture et les enjeux économiques de la zone choisie, grâce à des modules d'enseignement supplémentaires.

International : partir chaque année, c'est possible



American Track : suivez le programme en anglais

Ce parcours d'excellence est l'adaptation anglophone du Programme Grande École « classique » : tous les cours sont dispensés en anglais. Il permet de côtoyer des étudiants de plus de trente nationalités, de passer un été à l'université de Berkeley (États-Unis), puis un semestre sur notre campus associé de Kunming en Chine (voir page 18).



4^E ANNÉE

Faites un stage à l'étranger

Si vous le souhaitez, vous pouvez partir pour un semestre et effectuer un stage long à l'étranger. Et si vous choisissez la majeure International Management (page 47), même à Paris ou à Nice, tout est en anglais.



5^E ANNÉE

Décrocher un double diplôme

En 5^e année, onze doubles diplômes sont accessibles à tous les étudiants (voir pages 52-53). L'occasion de terminer vos études aux États-Unis, au Royaume-Uni ou en Russie.

131 universités partenaires dans 35 pays

Au fil des années, l'IPAG a su nouer des partenariats avec des universités, des écoles et des instituts de recherche dans de nombreux pays. Tous les étudiants ont ainsi l'opportunité d'aller passer au moins un semestre dans une université partenaire à l'étranger.

Allemagne

- Technische Hochschule Köln | Cologne
- Dresden University of Applied Sciences | Dresde
- Hamburg University of Economics and Politics | Hambourg
- Heilbronn University | Heilbronn
- Hof University of Applied Sciences | Hof
- Munich University of Applied Sciences | Munich
- Wiesbaden Business School | Wiesbaden
- Hochschule Worms | Worms

Argentine

- Universidad Maimónides | Buenos Aires

Australie

- University of Newcastle | Newcastle
- Curtin University of Technology | Perth

Autriche

- International Management Center | Krems
- Vienna University of Economics and Business | Vienne
- Fachhochschule Studiengänge | Vienne

Brésil

- Universidade do Estado de Santa Catarina | Florianópolis
- IBMEC | Rio de Janeiro
- Centro Universitário SENAC | São Paulo
- Fundação Armando Alvares Penteado | São Paulo

Canada

- Mount Royal College | Calgary

- University of The Fraser Valley | Vancouver

Chili

- Universidad La Mayor | Santiago

Chine

- Lingnan University | Hong Kong
- Jilin University | Changchun
- Sichuan International Studies University | Chengdu
- Université de technologie de Chine méridionale | Guangdong
- Zhejiang University, School of Management | Hangzhou
- Zhejiang Gongshang University | Hangzhou
- Yunnan University | Kunming
- Jiangxi University of Finance and Economics | Nanchang
- Université d'aéronautique et d'astronautique | Nankin
- Donghua University | Shanghai
- Shanghai University MBA Center China | Shanghai
- Université de Nankai | Tianjin
- South-West University of Finance and Economics | Xi'an
- Xi'an University of Technology | Xi'an
- Zhengzhou University | Zhengzhou

Corée du Sud

- Busan Pukyong University | Busan
- Kyungpook National University | Daegu
- Chung-Ang University | Séoul

Croatie

- University of Zagreb | Zagreb

Danemark

- University of Southern Denmark | Odense

Espagne

- Universidad de Alicante | Alicante
- E.A.E. Business School | Barcelone
- Universidad Miguel Hernández | Elche
- Universidad de León | León
- Universidad Complutense de Madrid | Madrid
- Universidad Rey Juan Carlos | Madrid
- Universidad de Murcia | Murcie
- Universidad de Oviedo | Oviedo
- Universidad Pública de Navarra | Pampelune
- Universidad del País Vasco | Saint-Sébastien
- Universidad Pablo Olavide | Séville
- Universidad Politécnica de Valencia | Valence
- Universidad de Valladolid | Valladolid

États-Unis

- University of New Mexico | Albuquerque
- UC Berkeley Summer Sessions | Berkeley
- University of Missouri | Columbia
- New Jersey City University | Jersey City
- Central Michigan University | Mount Pleasant
- SUNY Oswego | Oswego
- University of California | Riverside

Campus partenaire de Riverside

- California State University, Monterey Bay | Seaside
- College of Staten Island, CUNY | Staten Island
- San Francisco State University | San Francisco

Finlande

- Helsinki Metropolia University of Applied Sciences | Helsinki
- HAAGA Helia Helsinki | Helsinki
- Lappeenranta-Lahti University of Technology | Lappeenranta
- Piramk University of Applied Sciences | Tampere

Hongrie

- Corvinus University of Budapest | Budapest

Grèce

- Thessaly University of Applied Sciences | Larissa
- University of Macedonia | Thessalonique

Irlande

- Technological University Dublin | Dublin



- Galway-Mayo Institute of Technology | Galway
- Limerick Institute of Technology | Limerick
- Tralee Institute of Technology | Tralee
- Waterford Institute of Technology | Waterford

Italie

- Università di Bologna | Bologne
- Università di Firenze | Florence
- Università di Genova | Gênes
- Università di Palermo | Palermo
- Università di Roma « La Sapienza » | Rome
- Università di Roma « Tor Vergata » | Rome
- Politecnico di Torino | Turin
- Università degli studi di Salerno | Salerno

Japon

- Meiji University | Tokyo

Lettonie

- Banku Augstkola School of Business and Finance | Riga

- RISEBA University of Business, Arts and Technology | Riga

Malaisie

- Universiti Utara Malaysia | Kedah

Mexique

- Universidad Autónoma de Guadalajara | Guadalajara
- Universidad Iberoamericana | Mexico
- Universidad La Salle | Mexico
- Escuela Bancaria y Comercial | Mexico
- Instituto Tecnológico y de Estudios Superiores de Monterrey | Monterrey
- Universidad La Salle Morelia | Tarimbaro
- Universidad de Monterrey | Monterrey

République Tchèque

- Palacký University | Olomouc

Pays-Bas

- Hogeschool Inholland | Diemen

- Hogeschool Zeeland | Flessingue
- Windesheim University of Applied Sciences | Zwolle

Pérou

- Universidad Peruana de Ciencias Aplicadas | Lima

Pologne

- University of Gdańsk | Gdańsk
- University of Economics | Katowice
- Wrocław University | Wrocław

Portugal

- ISAG | Porto

Royaume-Uni

- Bournemouth University | Bournemouth
- Essex University | Colchester
- Napier University | Édimbourg
- University of Hertfordshire | Hatfield
- University of Huddersfield | Huddersfield
- Liverpool John Moores University | Liverpool

- University of Greenwich | Londres
- University of Salford | Manchester
- The University of South Wales | Newport
- Nottingham Trent University | Nottingham
- Sheffield Hallam University | Sheffield

Russie

- The State University Higher School of Economics | Moscou
- Plekhanov Russian University of Economics | Moscou
- International University in Moscow | Moscou

Suède

- Linnaeus University | Växjö

Suisse

- Fachhochschule Nordwestschweiz - Brugg & Olten | Olten
- Université de Saint-Gall | Saint-Gall

Taïwan

- Fu Jen Catholic University | Hsinchuang
- National Cheng Kung University | Tainan

Turquie

- Istanbul Bilgi University | Istanbul

Uruguay

- Universidad de Montevideo | Montevideo

Viêt Nam

- Vietnam University of Commerce | Hanoi
- Foreign Trade University | Hanoi
- Hanoi School of Business | Hanoi
- Académie de journalisme et communication | Hô Chi Minh-Ville
- VNU University of Economics and Business | Hanoi
- Hanoi University of Science & Technology | Hanoi

Multiplier les expériences professionnelles

Pour bien définir son projet professionnel, il est souvent nécessaire de bien se connaître et de multiplier les expériences. Tout au long de ce cheminement, l'IPAG vous accompagne grâce à un suivi personnalisé et la possibilité d'effectuer un stage chaque année.

Un stage par an : 34 mois d'expérience

Grâce aux stages en entreprise, un diplômé de l'IPAG peut avoir près de trois ans d'expérience cumulée à l'issue de son cursus. De la 1^{re} à la 5^e année, ces apprentissages de terrain permettent à tous nos élèves d'affiner progressivement leur projet professionnel tout en enrichissant leurs connaissances théoriques de compétences pratiques.

En master, le choix de l'alternance

Un contrat de travail rémunéré, des frais de scolarité pris en charge par l'entreprise d'accueil, une solide expérience professionnelle avant la fin de vos

études : l'alternance présente de nombreux avantages. C'est un choix que vous pouvez faire pour le cycle master, quels que soient votre majeure ou votre campus.

Un suivi pédagogique personnalisé

Tout au long de votre cursus, vous bénéficiez de l'accompagnement d'un professeur-coordonateur, votre interlocuteur privilégié. Il vous oriente et vous conseille à chaque étape de vos études. De votre intégration à votre première embauche, vous pouvez compter sur cet « allié » pour affiner vos objectifs et construire sereinement votre projet professionnel.



5 stages
en France
ou à l'étranger



7 000 offres
de stages, d'alternance
ou d'emploi sur la
plateforme de l'IPAG



300 entreprises
présentes aux forums
de recrutement

Le Career Center à votre écoute

Quand vous recherchez un stage, un emploi ou un conseil carrière, le Career Center de l'IPAG est là pour vous aider et répondre à vos questions.

Relecture de CV, préparation d'entretiens ou encore séances de développement personnel, de nombreux services sont déployés. Plusieurs événements sont aussi organisés pour vous apprendre à maîtriser votre image, vous faire découvrir les nouveaux modes de recrutement et le fonctionnement des réseaux sociaux professionnels, préparer votre expatriation, vous entraîner à négocier votre premier salaire...



C H A L L E N G E S

Du concret avant tout

Notre pédagogie repose sur des apprentissages concrets, destinés à répondre aux besoins réels et quotidiens des entreprises. Notre ambition : vous rendre parfaitement opérationnel à l'issue de vos cinq années à l'IPAG. Dans cette optique, de nombreux défis vous attendent.

Le Programme Grande École est jalonné de business games. Élaborés avec de grands groupes, ils vous invitent à résoudre des cas d'entreprise dans des conditions réelles. Une manière ludique de mettre en application savoirs, savoir-faire et savoir-être, le tout sous le regard bienveillant de nos partenaires.

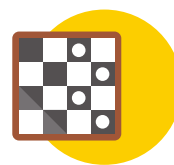
Challenge n° 1 : travailler en équipe

Dès le début de leur cursus, tous les étudiants participent à leur 1^{er} challenge.

L'objectif : organiser un salon pour promouvoir et commercialiser le produit d'une entreprise partenaire. Durant une semaine, ce challenge relevé en groupes met à l'épreuve votre esprit d'équipe et vous apprend à mettre vos compétences au service d'un projet.

Challenge n° 2 : porter un projet

En 2^e année, les étudiants participent à un serious game d'une semaine, en équipe



1
Business
game
par an

Agorize Challenge : les équipes de l'IPAG sur le podium

Des étudiantes de 5^e année ont remporté en octobre 2019 le Sustainable Beauty Challenge, porté par Cosmetic Valley avec le groupe LVMH. Cosmetic Valley, premier centre mondial de ressources de la parfumerie cosmétique, souhaitait faire émerger des concepts innovants de cosmétiques alliant créativité, luxe et durabilité. 900 participants se sont affrontés au cours d'un hackathon. Le projet ipagien a séduit le groupe LVMH qui poursuit aujourd'hui sa collaboration avec les lauréates. Dans un autre domaine, une équipe de l'IPAG s'est qualifiée pour la finale du Mobility Exploration Challenge lancé par EDF.

Ils challengent nos étudiants



et intégralement en anglais. Cette expérience, consistant à créer une start-up dans le domaine des magasins éphémères et des pop-up store, permet aux étudiants d'aborder l'ensemble des questions que doivent se poser les créateurs d'entreprise avant de lancer leur projet.

Challenge n° 3 : trois heures pour convaincre

Face à des négociateurs professionnels, testez votre force de conviction. Chaque année, lors du concours #Negoc'IPAG, dix entreprises soumettent un cas de négociation commerciale à nos étudiants de 5^e année. L'occasion pour elles d'obtenir un regard neuf sur leurs problématiques et de repérer des futurs diplômés à haut potentiel, avant la fin de leurs études. Vous avez trois heures pour étoffer votre argumentaire et convaincre le jury.

CULTURE
ET AVENTURES

Découvrir et se dépasser

Un « grand » manager n'est pas seulement un excellent technicien. Il sait aussi faire preuve d'ouverture d'esprit et d'un sens de la cohésion unique. Ce sont ces qualités humaines indispensables que nous souhaitons vous aider à développer à travers des parcours culturels et sportifs originaux.





◀ *Découverte de la gastronomie et cours de cuisine en partenariat avec l'école Ritz-Escoffier.*

Explorez de nouveaux horizons



Histoire de l'art, géographie, dessin, comédie musicale, théâtre... Ces enseignements d'ouverture, proposés dans le cadre d'une vingtaine de parcours Culture et Découverte vous permettent d'explorer de nouveaux domaines et de vous initier à des disciplines moins

académiques. Ils participent à votre épanouissement personnel tout en développant votre esprit critique et votre créativité. Deux atouts pour appréhender des problèmes nouveaux, prendre du recul et oser défendre des points de vue différents. Ces cours sont dispensés avec le soutien d'établissements de renom comme l'École de CONDÉ, l'école ESMOD, le musée GUSTAVE MOREAU ou encore l'hôtel T.

Exemples de parcours Culture et Découverte

- Grands thèmes philosophiques du XXe siècle
- Histoire de la communication
- Les grands enjeux de l'IA
- Histoire de l'art
- Architecture, religion, modernité
- Chant
- Histoire des médias
- Graphisme et identité créative
- Théâtre
- Introduction à la psychanalyse

Repoussez vos limites



Chaque année pendant une semaine, les parcours X'trem ont pour ambition de permettre aux étudiants d'éprouver des valeurs fondamentales pour l'exercice du management : la solidarité et le dépassement de soi. Vous serez donc amenés, aux côtés de vos camarades, à sortir des

murs de l'IPAG et à plonger dans un univers inconnu pour un stage de survie, une simulation en cybersécurité, un programme de développement personnel... Confronté à des conditions rigoureuses, vous devrez vous adapter rapidement, assumer des responsabilités inattendues et vous mettre au service du collectif, autant de soft skills prisés des entreprises, dans un environnement en perpétuelle mutation.

Exemples d'expériences proposées

- Survie grand froid dans les Alpes
- Observation de la faune et de la flore du parc national du Mercantour
- Randonnée équestre dans le Périgord
- Voile dans le Finistère
- Survie trappeur dans le Jura
- Escrime
- Survie plongée en Bretagne
- Radeau en Camargue
- Survie côtière en Normandie
- Équilibre et méditation en nature

◀ *Expérience de survie en conditions extrêmes « grand froid » dans les Alpes.*



Des ipagiens engagés

La réussite passe souvent par le collectif. Vous impliquer dans des projets porteurs de sens et riches de valeurs humaines vous permet de mettre vos compétences au service d'une cause qui vous tient à cœur.

Une vie associative dynamique

Les associations font partie intégrante de la vie étudiante sur nos campus et sont des composantes importantes de l'approche pédagogique de l'IPAG. D'ailleurs, votre engagement peut vous rapporter des crédits ECTS. Associations culturelles, sportives, entrepreneuriales, sociétales... Elles sont aussi porteuses de sens et créent de la cohésion : toutes mêlent des élèves des différentes promotions et un tiers ont une vocation sociale.



Equipag

Organise la participation aux courses trophées EDHEC.



Vous aussi, pilotez votre projet associatif

En 4^e année, les étudiants doivent conduire un projet entrepreneurial ou associatif. À vous de recruter et d'animer une équipe d'étudiants de 2^e année. Votre esprit collaboratif sera la clé de la réussite de ce projet. Une expérience concrète qui aiguisera votre sens du collectif et vos capacités à gérer une équipe.

4L Trophy

Organise la participation au rallye-raid en 4L au Maroc au profit d'une action humanitaire.



Des missions de volontariat international

Si l'humanitaire vous tente, vous pouvez effectuer un semestre de volontariat au sein d'une ONG lors de votre 3^e année. Vous pourrez travailler sur des enjeux forts : protection de l'environnement, projets de développement, droits des femmes... L'occasion de vous confronter au travail de terrain et de prendre conscience de certains enjeux contemporains majeurs.

Bureau des sports

Propose des initiations, des compétitions ou des rencontres amicales sportives.



Bureau des élèves

Anime la vie étudiante sur les campus de l'IPAG.



Green school

Organise des journées à thème, des collectes ou des conférences sur l'écologie.



IPAG Junior Conseil

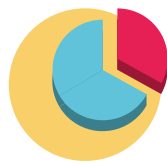
Met les compétences des étudiants au service des entreprises pour des missions ponctuelles en marketing, en logistique ou en finance.

Les Petits Cuisiniers

Donne des cours de cuisine à des enfants hospitalisés, en partenariat avec des chefs.



45 associations
sur les campus de l'IPAG



1 sur 3
a une vocation sociale ou sociétale



IPAG Mod for Charity

Organise un défilé de jeunes créateurs et verse les recettes à des associations.

« Notre pédagogie est centrée sur les étudiants »

Docteur en économie et enseignant-chercheur, Christophe Schalck est directeur des programmes de l'IPAG depuis 2019. Son ambition pour le Programme Grande École : former de jeunes professionnels polyvalents et engagés.

En quelques mots, qu'est-ce que le Programme Grande École ?

CHRISTOPHE SCHALCK C'est un programme en cinq ans qui permet d'obtenir un diplôme de grade master visé par l'État. Les trois premières années sont destinées à assimiler les bases du management et de la gestion. En 4^e et 5^e années, les étudiants s'orientent vers la spécialisation de leur choix (voir pages 48-55).

Avec la possibilité de suivre des cours complémentaires à leur domaine d'expertise...

C. S. En effet, ils peuvent ainsi élargir leurs compétences et mettre toutes les chances de leur côté. Dans un monde où les besoins des entreprises sont mouvants, les étudiants doivent développer un profil managérial polyvalent pour être en phase avec le marché.

Comment définiriez-vous la pédagogie du programme ?

C. S. Au cœur de notre ADN, il y a l'international et la professionnalisation. Les étudiants ont, d'une part, la possibilité de s'expatrier chaque année et, pour les meilleurs d'entre

eux, l'opportunité d'obtenir un double diplôme (voir page 58). D'autre part, le lien avec l'entreprise est continu : les étudiants font un stage tous les ans et ont la possibilité de suivre leur formation en alternance en 4^e et 5^e années. En d'autres termes, notre pédagogie est centrée sur les étudiants. Et notre modèle démontre toute son efficacité : 80 % de nos étudiants sont recrutés à la sortie de l'école et les 20 % restants dans les six mois, tous principalement en CDI.

L'engagement est également une valeur importante à l'IPAG...

C. S. Être manager, c'est savoir s'engager et se mettre au service d'une réussite collective. Cet état d'esprit est essentiel. Nous encourageons les élèves à s'investir dans la vie associative : plus de quarante associations sont présentes sur nos campus, c'est une formidable opportunité. Nos parcours X'trem et Culture et Découverte vont également dans ce sens (voir pages 32-35).

De quoi s'agit-il ?

C. S. Les parcours X'trem sont des expériences hors les murs destinées à renforcer la cohésion entre les étudiants. Les parcours Culture et Découverte sont des enseignements d'ouverture, ils permettent d'élargir son horizon et de développer son esprit critique.

Qui sont les professeurs de l'IPAG ?

C. S. Ce sont principalement des enseignants-chercheurs. L'excellence de leurs travaux permet d'ailleurs à l'IPAG de figurer chaque année au prestigieux de Shanghai, et ce depuis 2016 déjà. Nous faisons également intervenir des praticiens en activité : ils viennent partager leur expérience du terrain et faire le lien entre théories et monde de l'entreprise. Pour nous, c'est aussi une façon de rester en phase avec les besoins du marché.

Quels conseils donneriez-vous à un futur candidat ?

C. S. Nous cherchons avant tout des étudiants ouverts, prêts à s'engager dans la vie de l'école et dans leur propre formation. Pour réussir les concours d'entrée, il faut maîtriser les fondamentaux et être au fait de l'actualité, mais il faut surtout être soi-même.

BIO

2006

Docteurat en économie, université Paris-Nanterre.
Rejoint la Banque de France comme économiste.

2010

Rejoint la PSB Paris School of Business comme professeur d'économie

2018

Rejoint l'IPAG comme enseignant-chercheur et directeur du département Droit et Économie

2019

Deviens directeur des programmes de l'IPAG

Le Programme Grande École

Le Programme Grande École de l'IPAG vous permet de développer des compétences managériales transversales et d'affiner votre projet professionnel. Accompagné par nos enseignants, nos coachs et nos diplômés, chaque année, vous vous orientez progressivement vers la carrière qui vous correspond. Après un premier cycle autour des fondamentaux du management, de l'économie et de la gestion, les dix majeures du cycle master vous permettent d'approfondir vos compétences en marketing, finance, commerce, entrepreneuriat ou encore ressources humaines.

Cinq ans pour préparer sa carrière
40-41

Le premier cycle
42-43

« Il y a une forte cohésion entre les promotions »
46-47

Le cycle master
48-49

« De nombreuses opportunités à saisir tout au long du cursus »
56-57

Les doubles diplômés
58-59

« L'IPAG vous apprend à formuler et valoriser vos idées »
60-61



Cinq ans pour préparer sa carrière

En cinq ans, grâce à des enseignements théoriques et à de multiples mises en situation, le Programme Grande École vous permet de développer les savoir-faire et les savoir-être indispensables à votre réussite professionnelle. Vous personnalisez aussi votre cursus progressivement pour l'adapter à votre projet et êtes confronté chaque année à des contextes différents pour savoir quel milieu professionnel vous correspond le mieux.

Premier cycle

Construire un socle solide

1^{re} année

Les bases du management

- Fondamentaux du management et du marketing
- Introduction au droit et à la comptabilité
- Sensibilisation aux grands enjeux contemporains

Cycle master

Deux ans pour être opérationnel

10 majeures au choix

- Marketing Digital
- Stratégie commerciale
- Marketing BtoC
- Finance d'entreprise & Audit
- "Finance & Markets"
- Ingénierie & Gestion de Patrimoine
- Management des ressources humaines
- International Management
- International Business & Supply Chain
- Entrepreneuriat & Management de projet



2^e
année

3^e
année

Consolidation des acquis

- Introduction à la finance et à la fiscalité
- Étude de marché et marketing approfondi
- Focus ressources humaines

Ouverture à l'international

- Échange universitaire ou séjour sur les campus de Kunming (Chine) ou de Riverside (États-Unis)
- Stage à l'étranger ou volontariat international

Les plus +

Parcours X'trem, parcours Culture et Découverte, business games, tracks internationaux, LV3 en option

Les plus +

Année 100 % bilingue, plus de 131 universités partenaires dans le monde

4^e
année

5^e
année

Encadrement et management

- Strategic management
- Gestion de projet
- Logiciel métiers

Se projeter

- Business Ethics & CSR
- Digital transformation & innovation
- Challenge entreprise

Les plus +

2 stages de 4 à 6 mois, enseignements électifs, alternance possible, certifications professionnelles, mémoire de fin d'études et doubles diplômes



Diplôme
de grade
master

Acquérir l'essentiel

1^{re}
année

En ce début de cursus, vos enseignements vous font découvrir les bases des matières qui vous seront enseignées tout au long de votre scolarité à l'IPAG. Vous développez également vos capacités de communication et votre confiance en vous.

Appréhender les fondamentaux

À l'IPAG, pour transmettre à tous un socle de connaissances solides, la 1^{re} année est consacrée à l'acquisition des fondamentaux du management. Commerce, gestion, économie ou encore droit des affaires font partie de la culture de base d'un futur manager.

Apprendre à convaincre

Écouter pour mieux débattre et convaincre ses interlocuteurs, cela s'apprend. Quels que soient les postes que vous occuperez plus tard, cette compétence vous sera utile. C'est pourquoi l'IPAG vous dote des outils pratiques pour susciter l'adhésion, à l'écrit comme à l'oral, et vous enseigne les techniques principales de communication.

Les plus

- + Stage en vente-conseil (8 à 9 semaines)
- + Business game (voir pages 30-31)
- + 3 langues vivantes possibles
- + Suivi personnalisé par un coach

LES PRINCIPAUX ENSEIGNEMENTS

Semestre 1

- ✓ Fondamentaux du marketing
- ✓ Techniques de vente
- ✓ Comptabilité générale
- ✓ Mathématiques financières
- ✓ Communication écrite & orale
- ✓ Théâtre en anglais

Semestre 2

- ✓ Mix marketing & communication
- ✓ Introduction au droit des affaires
- ✓ Introduction aux statistiques
- ✓ Conjoncture économique
- ✓ Grands repères historiques



Travailler en mode projet



Vous avez assimilé les fondamentaux. Vous pouvez désormais approfondir vos connaissances et travailler sur vos premiers projets. Vous renforcez votre sens de l'écoute et du dialogue, ainsi que votre capacité d'organisation.

Consolider ses acquis

Après avoir abordé un grand nombre de sujets en 1^{re} année, les élèves en approfondissent certains et en explorent de nouveaux. En parallèle, ils continuent à développer les savoir-être indispensables aux fonctions managériales.

Analyser et conseiller

Une première mission de consulting vous est confiée dès la 2^e année. Aux côtés des élèves de 4^e année, vous conseillez une entreprise en croissance dans le domaine qui vous intéresse : marketing, commerce, ressources humaines... Cette expérience en équipe vous permet d'aiguiser votre sens de l'écoute et d'affiner votre sens de l'analyse.



LES PRINCIPAUX ENSEIGNEMENTS

Semestre 1

- ✓ Analyse financière
- ✓ Droit de l'entreprise
- ✓ Étude de marché
- ✓ Management des organisations
- ✓ Micro économie

Semestre 2

- ✓ Commerce international
- ✓ Innovation & digital marketing
- ✓ Business perations & Processes
- ✓ Management des ressources humaines
- ✓ Contrôle de gestion
- ✓ Statistiques & techniques de prévision

Les plus

- + Stage start-up (8 à 12 semaines)
- + Business game (voir pages 30-31)
- + Semestre de préparation à l'IELTS
- + Enseignements d'ouverture



3^e année

S'expatrier

À l'IPAG, votre 3^e année se déroule en partie ou intégralement à l'étranger selon votre cursus. Université, stage, volontariat... plusieurs options s'offrent à vous pour séquencer votre année à l'étranger.

Une expérience singulière

La 3^e année est une opportunité unique de vous expatrier. Vous pouvez passer entre un semestre et un an à l'étranger. Les objectifs : découvrir d'autres cultures, vous adapter à d'autres usages professionnels et vous immerger dans un contexte linguistique nouveau.

- **Vous étiez à l'IPAG en 2^e année ?**
Deux semestres d'expatriation s'offrent à vous.
- **Vous nous rejoignez en admission parallèle ?**
Vous perfectionnez votre niveau en anglais et en management durant un semestre à Paris ou à Nice avant de vous envoler dans le pays de votre choix.

Des partenaires dans le monde entier

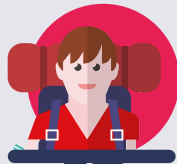
Australie, Brésil, Corée du Sud, Finlande... 131 universités partenaires dans 35 pays vous ouvrent leurs portes (voir pages 26-27). Plusieurs cursus adaptés à votre profil peuvent vous être proposés.

Préparer son séjour à l'étranger

Partir vivre dans un autre pays est une expérience qui mérite d'être bien préparée. Visa, logement, financement, IELTS, CV en anglais... l'équipe pédagogique de l'IPAG est à vos côtés pour vous aider à aborder sereinement cette expatriation. Nous vous accompagnons dans vos choix et vos démarches pour que ce moment fort de votre scolarité se déroule dans les meilleures conditions.

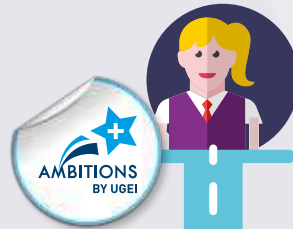
L'international pour tous

Déjà étudiant à l'IPAG



À l'IPAG, tous les étudiants partent à l'étranger en 3^e année. Une année à la carte pour faire de nouvelles expériences et vous ouvrir au monde.

Étudiant arrivé en admission parallèle



SEMESTRE 1

Échange universitaire dans une des 131 universités partenaires (voir pages 20-21)

Cours dédiés aux fondamentaux du management (Paris ou Nice)



SEMESTRE 2

Stage à l'étranger

Volontariat international

Stage à l'étranger

Échange universitaire

Séjour d'études à Kunming (Chine) ou Riverside (États-Unis) (voir pages 12 et 14)

« Il y a une forte cohésion entre les promotions »

Titulaire d'un bac S, Quentin Kleiber a étudié un an à l'université avant de rejoindre le Programme Grande École de l'IPAG. Une réorientation dont il se félicite aujourd'hui : passionné de voyages, le jeune homme, actuellement en 4^e année, a effectué le début de son cursus dans un environnement entièrement anglophone grâce à l'American Track.

Qu'est-ce qui vous a amené à pousser les portes de l'IPAG ?

QUENTIN KLEIBER Après le bac, je me suis orienté vers la biologie. C'était intéressant, mais les cours ont fini par me lasser. J'ai décidé de me tourner vers les écoles de commerce, qui proposent des enseignements plus diversifiés. Le Programme Grande École de l'IPAG m'a immédiatement séduit par son ouverture internationale : en 3^e année, tous les étudiants partent obligatoirement à l'étranger pour un semestre au minimum, pour un stage ou un séjour d'études. L'IPAG offre cette possibilité à tous les étudiants, quel que soit leur profil.

En attendant cette 3^e année, vous aviez opté pour l'American Track...

Q. K. Une filière 100 % en anglais, oui ! Ce parcours m'a immédiatement intéressé, les étudiants viennent de tous les horizons et nous pouvons passer plus de deux ans à l'étranger. L'an dernier, malgré le contexte sanitaire, j'ai eu la chance de pouvoir partir 6 mois en Corée du Sud, à l'université de Busan. J'y ai découvert une nouvelle culture et m'y suis fait beaucoup d'amis étrangers.

Comment se sont passés vos premiers stages en entreprise ?

Q. K. En 1^{re} année, nous faisons tous un stage de vente de deux mois. J'ai été responsable d'une boutique de thé et de café haut de gamme à Belfort, ma ville d'origine. En 2^e année, j'ai effectué mon stage au bureau en charge des admissions des étudiants internationaux à l'IPAG, un très bon moyen de pratiquer mon anglais dans un contexte professionnel et de préparer mon expatriation de cette année. Et en 3^e année, j'ai été Sales Business Developer dans une entreprise de la LegalTech.

Quel est votre quotidien sur le campus ?

Q. K. À l'IPAG, il n'y a pas de routine ! L'emploi du temps n'est jamais le même d'une semaine sur l'autre et il nous laisse du temps pour nous consacrer à la vie associative. Pour ma part, je préside la junior entreprise de l'école. Nous produisons des analyses financières, des recommandations marketing ou encore des business plans pour des start-up. Ces entreprises bénéficient ainsi d'une offre de services à moindre coût et nous, nous pouvons mettre en pratique ce qu'on apprend en cours.

Un souvenir marquant de votre début de cursus ?

Q. K. Sans hésitation, mon stage d'une semaine à l'École spéciale militaire de Saint-Cyr, dans le cadre des parcours X'trem (voir pages 32-33). Je me souviens en particulier d'une épreuve de nuit durant laquelle nous avons dû ramper dans un tuyau pour trouver la sortie d'un réseau d'égouts... Pour le dépassement de soi, il n'y a pas mieux ! Je garde aussi un très bon souvenir de mon parcours Culture et Découverte dans le one-man show. J'ai appris à poser ma voix, à occuper l'espace, à identifier où je souhaite emmener mon interlocuteur. Toutes ces expériences sont utiles pour mieux se connaître et apprendre à réagir face à l'imprévu.

Quels conseils donneriez-vous à un futur étudiant ?

Q. K. Avant de vous inscrire aux concours, regardez attentivement ce que les écoles proposent sur le plan pédagogique. Et si vous intégrez l'IPAG, n'hésitez pas à demander conseil aux autres étudiants : il y a une forte cohésion entre les promotions et l'esprit de réseau est vraiment un des points forts de l'école.



BIO

2017

Baccalauréat S

2018

Intègre le Programme Grande École de l'IPAG (American Track).
Stage en marketing opérationnel à l'IPAG

2019

Rejoint l'IPAG Junior Conseil en tant que commercial.
Effectue son stage de vente chez Joko Cafés

2020

Effectue son stage au bureau des admissions internationales de l'IPAG
Part en séjour d'études au sein de la Busan Pukyong University (Corée du Sud)

2021

En stage chez LegalPlace
Devient Président de l'IPAG Junior Conseil

CYCLE MASTER

Majeure Marketing

Révolution digitale, évolution des consommateurs et de la distribution... Les approches marketing traditionnelles sont en plein bouleversement. Sachez anticiper ces mutations avec la majeure Marketing. En 5^e année, vous aurez la possibilité de vous spécialiser en marketing digital, stratégie commerciale ou marketing BtoC.



Objectifs

- Savoir analyser un marché et établir une stratégie marketing
- Utiliser les différents outils marketing et de gestion de clientèle
 - Maîtriser les canaux de communication offline et online
 - Savoir gérer un projet et un lancement de produit sur le marché

4^e année

Marketing & Stratégie commerciale

TRONC COMMUN

- Strategic management
- Gestion de projet
- Logiciel métiers

COURS DE SPÉCIALISATION

- Marketing stratégique
- Droit & protection des données
- Compréhension du consommateur
 - CRM & services
 - Communication
 - Webmarketing 1
- Marketing responsable



5^e année

Marketing Digital

ou

Stratégie commerciale

ou

Marketing BtoC

TRONC COMMUN

- Responsabilité sociale & éthique d'entreprise
- Challenge entreprise
 - Grands enjeux contemporains
 - Méthodologie du mémoire

TRONC COMMUN

- Responsabilité sociale & éthique d'entreprise
 - Challenge entreprise
- Grands enjeux contemporains
 - Méthodologie du mémoire

TRONC COMMUN

- Responsabilité sociale & éthique d'entreprise
 - Challenge entreprise
- Grands enjeux contemporains
 - Méthodologie du mémoire

COURS DE SPÉCIALISATION

- Webmarketing 2
- Outils & interface web
 - CRM & data
- Digital economy & mobile marketing
- Droit de la publicité
 - Brand content & non-media activities
- Communication & médias

COURS DE SPÉCIALISATION

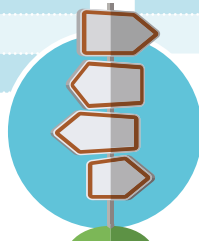
- Négociation commerciale
- Distribution omnicanale & vente
 - Indicateurs financiers des commerciaux
- Global account management
 - Digital & sales
- Management commercial
 - International trade & purchasing

COURS DE SPÉCIALISATION

- Branding strategy & product innovation
 - Digital marketing
 - Études marketing
- Distribution omnicanale & vente
 - Brand content & non-media activities
- Communication & médias
 - Cadre juridique de la consommation

Quels débouchés ?

Chef de produit	Ingénieur commercial
Chef de publicité	Responsable grands comptes
Commercial en agence de communication	Animateur d'une équipe de vente
Responsable e-marketing/e-business	Administrateur des ventes
Merchandiser/trader marketing	Responsable de point de vente
Responsable marketing direct	Category manager
Consultant/études	



CYCLE MASTER

Majeure Finance, Audit & Contrôle

Audit, contrôle de gestion, gestion des risques ou encore investissements alternatifs. Avec la majeure Finance, Audit & Contrôle, vous maîtrisez les fondamentaux des fonctions financières des métiers de la banque, de l'assurance et de l'ingénierie financière. En 5^e année, vous pourrez vous spécialiser en finance d'entreprise ou en marchés financiers.



Objectifs

- Maîtriser des techniques avancées de reporting financier
- Savoir un audit opérationnel comme un audit corporate
- Connaître tous les aspects de la gestion financière d'une entreprise
- Savoir établir un diagnostic économique et financier

4^e année

Finance, Audit & Contrôle

TRONC COMMUN

- Strategic management
- Gestion de projet
- Logiciel métiers

COURS DE SPÉCIALISATION

- Comptabilité approfondie
 - Contrôle de gestion
 - Gestion financière
- Évaluation d'entreprise
 - Fiscalité des affaires
 - Droit du patrimoine



5^e année

Finance d'entreprise & Audit

ou

Finance & Markets

ou

Ingénierie & gestion de patrimoine

TRONC COMMUN

- Responsabilité sociale & éthique d'entreprise
- Challenge entreprise
- Grands enjeux contemporains
- Méthodologie du mémoire

COURS DE SPÉCIALISATION

- Droit fiscal & droit international des affaires
 - Audit externe & aspects non financiers
- Contrôle de gestion & pilotage stratégique
- Comptabilité approfondie
 - Accounting principles & IFRS standards
- Droit de l'entreprise
- Information system management

TRONC COMMUN

- Responsabilité sociale & éthique d'entreprise
- Challenge entreprise
- Grands enjeux contemporains
- Méthodologie du mémoire

COURS DE SPÉCIALISATION

- Financial markets, institutions & instruments
- Advanced corporate finance, financial reporting & CSR
 - Advances in financial asset pricing
- Financial innovations & risk management
 - Portfolio management
- Quantitative finance & analysis
 - Private equity

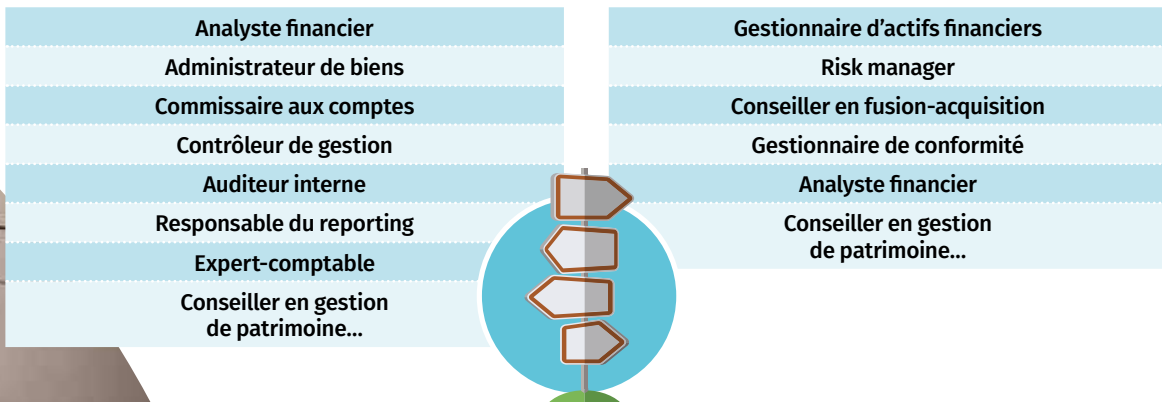
TRONC COMMUN

- Responsabilité sociale & éthique d'entreprise
- Challenge entreprise
- Grands enjeux contemporains
- Méthodologie du mémoire

COURS DE SPÉCIALISATION

- Droit patrimonial de la famille & stratégie
 - Gestion immobilière & immobilier d'entreprise
- Investment management
 - Fiscalité du patrimoine & fiscalité internationale
- Ingénierie de la bancassurance & finance
 - Wealth & risk management
- Droit des marchés financiers & déontologie

Quels débouchés ?



Majeure International Business & Supply Chain

La mondialisation et la digitalisation des opérations font évoluer en profondeur les fonctions commerciales, achats et logistiques des entreprises. Tournée vers l'innovation économique, environnementale et sociale, la majeure International Business & Supply Chain vous arme face à ces nouveaux enjeux.



Objectifs

- Comprendre l'environnement du commerce international
- Maîtriser le pilotage d'une chaîne internationale d'approvisionnement
- Connaître les principes du droit international et communautaire
 - Adopter une approche responsable, collaborative et circulaire

4^e année

TRONC COMMUN

- Strategic management
- Gestion de projet
- Logiciel métiers

COURS DE SPÉCIALISATION

- Global trade
- Gestion des opérations
- Transport & entreposage
- Intercultural negotiation
 - Médiation
- International business law
- Pilotage de la performance

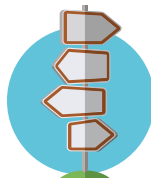
5^e année

TRONC COMMUN

- Responsabilité sociale & éthique d'entreprise
 - Challenge entreprise
- Grands enjeux contemporains
- Méthodologie du mémoire

COURS DE SPÉCIALISATION

- Purchasing & supply chain management
 - International trade key decisions
- Systèmes d'information & de management, ERP, VBA
 - Contrôle de gestion : pilotage stratégique & audit de la performance
 - Sourcing & achats durables
 - Design thinking & innovation
 - Economie circulaire



Quels débouchés ?

Account manager	Credit manager international	Responsable réseau international	Responsable des approvisionnements	Responsable logistique	Gestionnaire des stocks	Responsable transports	Gestionnaire du système d'information ...
-----------------	------------------------------	----------------------------------	------------------------------------	------------------------	-------------------------	------------------------	--

Majeure International Management

La majeure International Management vous permettra de développer un profil managérial à forte dimension internationale. Entièrement dispensé en anglais, ce parcours vous ouvre la voie vers une carrière à l'international. Cette majeure est aussi la plus adaptée pour accéder aux doubles diplômes en 5^e année.



Objectifs

- Savoir gérer une équipe dans un contexte international et multiculturel
- Comprendre, évaluer et établir une stratégie managériale
- Être capable d'accompagner le développement international des organisations
- Maîtriser les négociations dans un contexte international

4^e année

TRONC COMMUN

- Strategic management
- Gestion de projet
- Logiciel métiers

COURS DE SPÉCIALISATION

- International business
- Intercultural management
- Marketing intelligence
- Financial & international risks management
 - International economics
 - International business law

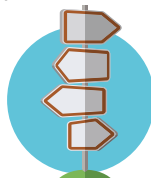
5^e année

TRONC COMMUN

- Responsabilité sociale & éthique d'entreprise
 - Challenge entreprise
- Grands enjeux contemporains
 - Méthodologie du mémoire

COURS DE SPÉCIALISATION

- International trade key decisions
- Innovation strategy in dynamic global markets
 - International negotiation
 - International marketing
- International business trends
- Design thinking & innovation
 - Circular economy



Quels débouchés ?

International account manager	Responsable de zone import-export	Négociateur international	Acheteur international	Responsable réseau international	Responsable d'implantation à l'étranger	Développeur des activités internationales...
-------------------------------	-----------------------------------	---------------------------	------------------------	----------------------------------	---	--

Majeure Management des ressources humaines

Les mutations économiques et sociales réaffirment en permanence l'importance de la gestion des ressources humaines au sein de l'entreprise. La majeure Management des ressources humaines propose une double approche opérationnelle et stratégique de la gestion des ressources humaines pour répondre à ces enjeux.



Objectifs

- Comprendre le rôle de responsable RH en tant que business partner
- Investir une fonction RH opérationnelle
- Mettre des savoir-faire au croisement du marketing et du big data au service de l'humain
- Connaître les principes juridiques du droit du travail

4^e année

TRONC COMMUN

- Strategic management
- Gestion de projet
- Logiciel métiers

COURS DE SPÉCIALISATION

- Droit du travail spécial
- GPEC & nouveaux outils
- Gestion de la paye : outils & évolution
 - Techniques de recrutement
- La politique de rémunérations
- HR communication & employer brand

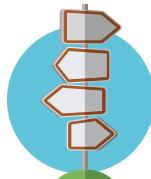
5^e année

TRONC COMMUN

- Responsabilité sociale & éthique d'entreprise
 - Challenge entreprise
- Grands enjeux contemporains
 - Méthodologie du mémoire

COURS DE SPÉCIALISATION

- Management de la diversité
- New perspective in management
- Pratiques juridiques RH & dialogue social
 - SIRH & big data
 - Gestion des carrières, des talents & des potentiels
- Audit social & chaîne de valeur RH
 - Global HR strategy



Quels débouchés ?

Responsable du personnel	Responsable de la paie	Responsable de la formation	Responsable de la communication interne	Responsable du recrutement en cabinet ou en entreprise	Chasseur de têtes	Responsable de la mobilité...
--------------------------	------------------------	-----------------------------	---	--	-------------------	-------------------------------

Entrepreneuriat & management de projet

Créer, reprendre ou développer une entreprise suppose des compétences en gestion de projets et des aptitudes comme l'autonomie, l'esprit d'initiative ou la créativité. Complète et transversale, la majeure Entrepreneuriat permet aux étudiants d'incuber un vrai projet d'entreprise, mais aussi de devenir intrapreneurs ou managers.



Objectifs

- Cultiver l'esprit critique et le thinking « out of the box »
- Développer des compétences transversales en management entrepreneurial
- Approfondir des compétences en innovation, en management de l'innovation et en design thinking
- Savoir développer les talents et la créativité

4^e année

TRONC COMMUN

- Strategic management
- Gestion de projet
- Logiciel métiers

COURS DE SPÉCIALISATION

- Entrepreneurial start-up & business-model
 - Business plan
- Management & reprise de la PME
- Financement participatif social
 - Nouvelles tendances technologiques pour startupper

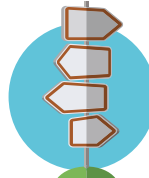
5^e année

TRONC COMMUN

- Responsabilité sociale & éthique d'entreprise
- Challenge entreprise
- Grands enjeux contemporains
- Méthodologie du mémoire

COURS DE SPÉCIALISATION

- Management de projet (Préparation certification PMI)
 - e-Entrepreneurship
- Design thinking & innovation
- Accompagnement entrepreneurial
- Audit & stratégie d'entreprise
 - Entreprendre autrement
- International entrepreneurship



← Quels débouchés ? →

Responsable opérationnel	Créateur ou repreneur d'entreprise	Intrapreneur	Chef de projet	Consultant en création d'entreprise	Business developer	Manager du changement...
--------------------------	------------------------------------	--------------	----------------	-------------------------------------	--------------------	--------------------------

« De nombreuses opportunités à saisir tout au long du cursus »

Diplômé du Programme en 2021, **Jérémy Chetrit a décroché son premier emploi chez PwC dès la fin de ses études. En parallèle, il se prépare à l'examen du DSCG et s'imagine, dans quelques années, à la tête de son propre cabinet.**

Comment votre choix s'est-il porté sur l'IPAG ?

JÉRÉMY CHETRIT. Quelques mois avant l'obtention de mon Bac S, j'avais déjà une idée assez claire de ce que je voulais faire dans la vie. J'ai été admis dans plusieurs écoles de commerce et mon choix s'est porté sur l'IPAG parce qu'il y avait une spécialisation du PGE en finance, la possibilité de faire une alternance et une troisième année « internationale ».

Justement, comment s'est déroulée cette 3^e année ?

J.C. Je suis d'abord parti en stage au 1^{er} semestre à New-York, pour acquérir de l'expérience professionnelle en travaillant pour un fonds d'investissement américain spécialisé dans les énergies renouvelables. Au 2nd semestre, j'ai effectué un séjour d'études à Londres, à

l'Université de Greenwich, réputée au niveau mondial pour ses formations en finance. De retour en France, j'ai également profité des vacances universitaires pour travailler à Bercy comme Data Analyst.

Qu'avez-vous fait durant votre cycle Master ?

J.C. J'ai suivi la spécialisation Finance, Audit et Contrôle en 4^e année et je me suis spécialisé en finance de marchés en 5^e année en parallèle de mon alternance chez Stellantis. Pendant deux ans, j'ai partagé mon temps entre mon poste de contrôleur de gestion junior et mes études à l'IPAG.

Quels souvenirs gardez-vous de vos cours à l'IPAG ?

J.C. Les cours de comptabilité de deux professeurs m'ont particulièrement marqué puisque ce sont eux, leur manière d'enseigner et leurs anecdotes sur le métier qui m'ont donné envie de me spécialiser dans l'expertise comptable. J'ai également eu la chance de suivre un programme spécifique de 48h pour me préparer à l'examen du Diplôme supérieur de comptabilité et de gestion (DSCG).

Quels sont vos projets pour la suite ?

J.C. J'ai été recruté comme expert-comptable chez PwC et je vais passer le concours du DSCG dans la foulée. J'aimerais travailler en cabinet quelques années, intégrer ensuite la direction financière d'une grande entreprise et, à terme, monter ma propre structure. Mon autre grand projet est d'apprendre à coder, afin d'automatiser un maximum de process dans le contrôle de gestion et vendre ces solutions aux entreprises.

Que pourriez-vous conseiller à un futur étudiant du PGE ?

J.C. L'IPAG est une très bonne école et en PGE, il y a de nombreuses opportunités à saisir tout au long du cursus : des stages chaque année, des possibilités de double diplôme, d'échanges universitaires, etc. Il faut donner une cohérence à son projet professionnel, donc ne pas hésiter à se faire conseiller, accompagner par les profs ou les équipes pédagogiques de l'école.



BIO

2016

Entre à l'IPAG
après l'obtention
de son BAC S

2018

En stage à New-York
chez Greenbacker
Capital

2019

Effectue un séjour
d'études à l'Université
de Greenwich et
débuté son alternance
chez Stellantis

2021

Obtient son diplôme
et devient
expert-comptable
chez PwC Business
Applications
chez Microsoft

Les doubles diplômes

Profitez de vos études à l'IPAG pour décrocher le diplôme d'une université partenaire. Onze doubles diplômes sont proposés à tous les étudiants pour leur 5^e année. Un double cursus en ingénierie et management, d'une durée de cinq ans, est également accessible dès la 1^{re} année.

Décrochez deux diplômes en cinq ans

En 5^e année, l'IPAG vous donne l'opportunité d'être diplômé d'une université partenaire étrangère en même temps que du Programme Grande École. Vous terminerez ainsi votre cursus avec deux diplômes de deux écoles différentes. Quelle que soit votre majeure de 4^e année, vous pouvez intégrer un double diplôme et effectuer ainsi un semestre en anglais chez l'un de nos partenaires au Royaume-Uni, en Russie ou aux États-Unis. vous « musclerez » ainsi votre profil international et bilingue.



- PGD** in Digital Marketing
- PGD in Entrepreneurship
- PGD in Project Management
- PGD in Sports Management
- PGD in Global logistics and Supply Chain Management
- PGD in Leadership and Organizational Excellence

University of California Riverside
État-Unis

- MSc* in Business Management

City University of New York
États-Unis



MSc in International Marketing

Plekhanov Russian University
of Economics
Russie



- MSc in Finance and Investment

University of Greenwich
Royaume-Uni

- MSc in International Marketing with Tourism & Events

Napier University
Royaume-Uni

- MSc in International Marketing

Napier University
Royaume-Uni

** PGD : Postgraduate Diploma

* MSc : Master of Science



EN PARTENARIAT AVEC LE POLITECNICO DE TURIN



Double diplôme Management, Innovation & Technologie (MIT)

Associer école de commerce et école d'ingénieurs

L'IPAG et le Politecnico de Turin proposent un parcours unique, associant business et ingénierie industrielle, pour former des managers agiles, aux savoir-faire commerciaux et techniques. Les étudiants y acquièrent des compétences transversales dans un environnement international et sont très rapidement opérationnels.

Cinq ans entre Nice et Turin

En 1^{re} et 2^e années, des modules de sciences de l'ingénieur complètent les cours de l'IPAG. La majeure Business en 4^e année est complétée par des cours en organisation industrielle. À Turin, les 3^e et 5^e années sont consacrées à l'innovation et aux opérations industrielles.



LE PROGRAMME

Quels débouchés ?

- Conseil en organisation et en stratégie
- Ingénieur commercial
- Responsable marketing de produits technologiques
- Contrôleur de gestion industrielle
- Chef de produit international...

« L'IPAG vous apprend à formuler et valoriser vos idées »

Après un bac ES et un an de droit à l'université, Charlotte Marty a intégré le Programme Grande École de l'IPAG en 2013. Sa formation lui a permis de décrocher un premier poste chez Microsoft, d'abord en alternance, puis dans le cadre d'un graduate program de deux ans.

Que retenez-vous de votre parcours au sein du Programme Grande École de l'IPAG ?

CHARLOTTE MARTY L'IPAG met un accent très fort sur la professionnalisation. Il y a bien sûr les stages, les compétences métiers, mais pas seulement : l'adaptabilité, la polyvalence et l'autonomie sont développées grâce à de nombreuses sessions de travail en équipe. Des séjours réguliers à l'étranger m'ont aussi fait fortement progresser en anglais. J'ai ainsi obtenu un très bon score à la certification TOEIC, ce qui m'a permis de me démarquer quand j'ai postulé chez Microsoft. Aujourd'hui, je travaille 80 % de mon temps en anglais !

Comment avez-vous décroché votre poste chez Microsoft ?

C. M. J'ai rejoint l'entreprise en alternance durant ma 5e année. À ma sortie de l'école, Microsoft m'a proposé de continuer l'aventure comme cheffe de produit dans le

cadre d'un graduate program. D'une durée de deux ans, ce programme permet de développer ses connaissances sur les produits, d'améliorer ses compétences métiers, ses savoir-être...

Qu'appréciez-vous dans votre travail ?

C. M. Son impact. Le résultat financier de Microsoft dépend en grande partie des performances du marketing, c'est un beau défi à relever au quotidien. De plus, les sociétés américaines responsabilisent leurs salariés : la flexibilité des horaires, par exemple, permet d'avoir un bon équilibre entre vie professionnelle et vie privée.

Comment vous êtes-vous orientée vers le marketing ?

C. M. J'ai fait mes premières armes dans ce domaine en 2e année, lors de mon stage chez Allocab, un concurrent d'Uber. J'avais pour mission d'identifier de nouveaux partenaires, de renforcer sa présence sur les réseaux sociaux... C'était passionnant ! Mon appétence pour le marketing BtoB s'est confirmée en 3e année, lors de mon stage à Boston chez Idemia, une entreprise spécialisée dans les passeports biométriques et la sécurisation des paiements.

Quelle année vous a le plus marquée, personnellement ?

C. M. La 5e année : nous étions considérés comme des professionnels à part entière, plus uniquement comme des étudiants. C'est également l'année où l'on monte en puissance sur les compétences comportementales, avec des cours de prise de parole en public notamment. L'IPAG vous apprend à formuler et valoriser vos idées, c'est un véritable atout sur le marché de l'emploi.

Un bon souvenir de la vie sur le campus ?

C. M. Je garde un excellent souvenir de la vie associative. Les associations permettent de se confronter, même à un niveau modeste, aux problématiques de l'entreprise : organisation d'événements, gestion administrative, suivi des budgets... De mon côté, j'ai choisi de créer une association d'œnologie, l'IPAG Wine Not Club. L'occasion de partager ma passion pour le vin, en particulier pour les flacons du Sud-Ouest ! (voir pages 34-35)



BIO

2012

Baccalauréat ES

2013

Intègre le Programme Grande École de l'IPAG

2016

Intègre la majeure Marketing & Digital

2017

Alternance d'un an chez Microsoft

2018

Deviens cheffe de produit chez Microsoft

2019

Est promue Product Marketing Manager chez Microsoft

2020

Est promue Partner Marketing Advisor Business Applications chez Microsoft

Une insertion professionnelle réussie

Le Programme Grande École est une voie royale vers l'emploi : 99 % de nos diplômés signent leur premier contrat dans les six mois qui suivent leur sortie de l'école. Vous avez la fibre entrepreneuriale ? Le programme vous permet également de développer votre projet pendant vos études au sein de notre incubateur d'entreprises.

Un premier emploi en moins de six mois
64-65

« Élaborer un projet professionnel épanouissant »
68-69

Créez votre entreprise
70-71

« L'IPAG vous pousse à aller au bout de vous-même »
72-73



ET APRÈS ?



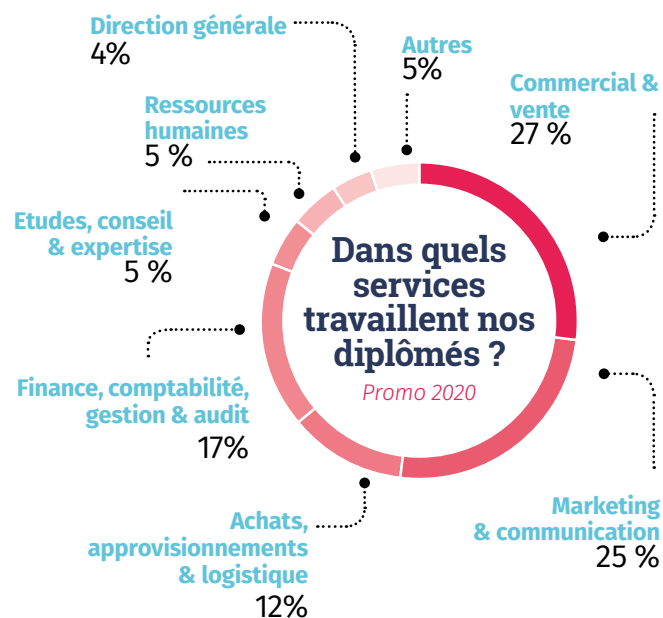
D É B O U C H É S

Un premier emploi en moins de six mois

En vous dotant d'une expertise tout en étoffant votre culture générale, le Programme Grande École maximise vos chances de réussite sur le marché de l'emploi. Il vous fait également bénéficier d'un accompagnement personnalisé tout au long de votre carrière.

Une embauche à la sortie de l'école

La quasi-totalité des diplômés du Programme Grande École décrochent leur premier emploi dans les six mois. 93 % sont embauchés dès la fin du cursus ; les 7 % restants le sont dans les six mois qui suivent. La grande majorité sont recrutés en contrat à durée indéterminée (CDI) au statut cadre.





**99 %
des diplômés
recrutés**
en moins de six mois



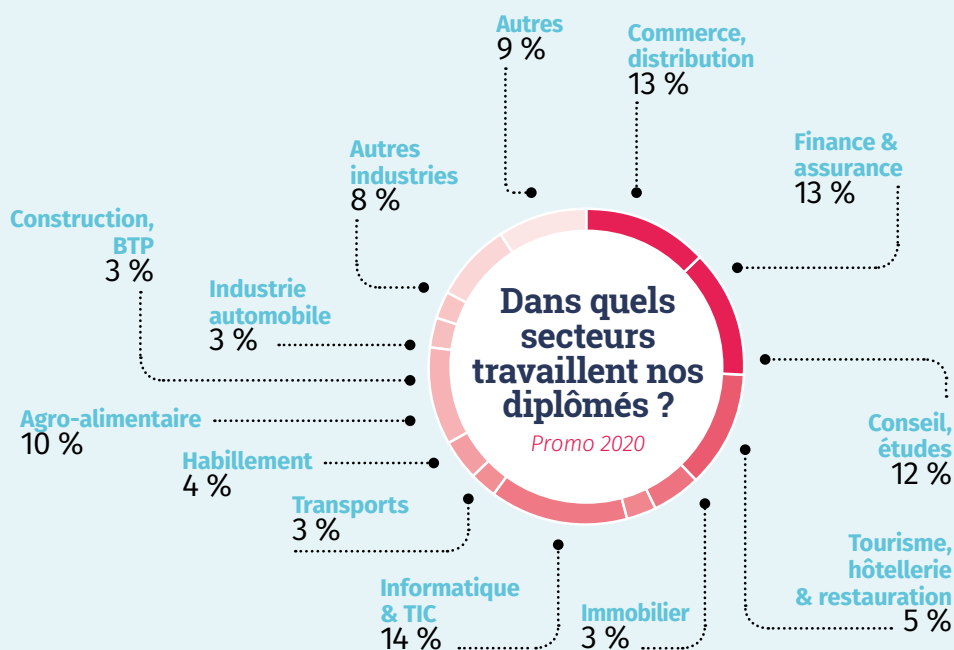
**43,5 K€
de salaire**
annuel brut
en moyenne

Un réseau de diplômés solidaires

L'IPAG compte plus de 13 000 alumni, en poste dans le monde entier. Une communauté dont nous nous attachons à cultiver l'esprit de cohésion. Chaque année, des afterworks sont ainsi proposés aux diplômés : entre échanges informels autour d'un verre et session de networking, ces rencontres leur permettent de développer leur réseau, de se soutenir dans leurs projets et de découvrir de nouvelles opportunités professionnelles.

Des conseils tout au long de votre carrière

Plusieurs fois par mois, les diplômés de l'IPAG peuvent suivre des webinars et ateliers de développement personnel proposés par le pôle IPAG Alumni : leadership, créativité, négociation salariale, intelligence émotionnelle... Que vous soyez en poste ou en recherche d'emploi, vous pourrez également bénéficier d'un coaching carrière personnalisé.



ET APRÈS ?

NOTRE RÉUSSITE

Ils ont fait le Programme Grande École

Votre réussite est notre réussite



**Manon
MERLET**

Diplômée 2018
Chargée de recrutement
GALERIES LAFAYETTE



**Jeanne
TASSEL**

Diplômée 2002
Senior Marketing
Communication
GOOGLE FRANCE



**Antoine
DRECHER**

Diplômé 2002
Directeur général
VOYAGE PRIVÉ



**Laetitia
CARON-PERROTE**

Diplômée 1992
Directrice générale
PAPFR



**Eymeric
de KERHOR**

Diplômé 1981
Président
du directoire
CAISSE D'ÉPARGNE



**Servane
THEON**

Diplômée 1999
Brand & Media Director
L'ORÉAL LUXE



**Benoît
de FOUGEROUX**

Diplômé 1995
Président
FNAIM
ENTREPRISES



**Felix
CAILLOT**

Diplômé 2019
Responsable
Approvisionnement
PEPSICO



**Laurent
DE GUIRINGAUD**

Diplômé 2011
Business Manager
HSBC



**Nicolas
FREVILLE**

Diplômé 1998
Directeur
commercial EMEA
LONGCHAMP



**Charlotte
MARTY**

Diplômé 2018
Marketing Advisor
Business Applications
MICROSOFT



**William
SYLVESTRE**

Diplômé 1996
VP sales,
e-commerce & digital
MAMA SHELTER



**Nicolas
NEYRAUT**

Diplômé 2017
Consultant
PWC



**Camille
ROLLAND**

Diplômée 2017
Contrôleur de Gestion
NESTLÉ



**Blandine
FRANC**

Diplômée 1999
Directrice marketing
international
DIOR MAISON



**Georges
ICHKANIAN**

Diplômé 1981
Directeur des ressources
humaines
SNCF RÉSEAU



**Gaël
VALLADE**

Diplômé 1993
Head of multibrand
retail
SWATCH GROUP



**Thibaud
ROUQUET**

Diplômé 2012
Senior Advisor Apple
Developer Program
APPLE



**Sébastien
VALETTE**

Diplômé 1999
Directeur général
France
SAMSONITE



**Cathy
COLLART-GEIGER**

Diplômée 1993
Présidente
PICARD SURGELÉS



**Éric
RUGGIRELLO**

Diplômé 1993
Directeur stratégique
et financier
BAYER FRANCE



**Marine
LEGENDRE**

Diplômée 2012
Manager IT Project
Finance
EY



**Wendy
DOUCET**

Diplômée 2001
Operation Director
tTravel Retail
L'ORÉAL



**Christophe
BILLET**

Diplômé 1995
CEO
BIODERMA

« Élaborer un projet professionnel épanouissant »

Experte des relations entreprises, Iwona Ivanov a plus d'une corde à son arc. Après avoir fait ses armes auprès de grandes écoles de commerce françaises et américaines, elle a rejoint l'IPAG en 2015 en tant que responsable du Career Center. Sa mission : conseiller les étudiants tout au long de leur parcours et contribuer à leur réussite professionnelle.

Quel est le rôle du Career Center de l'IPAG ?

IWONA IVANOV Le Career Center accompagne les étudiants dans la construction de leur projet professionnel. L'objectif, c'est que chaque élève trouve le métier en adéquation avec sa personnalité, celui où il s'épanouira complètement. Pour ce faire, nous mettons à leur disposition de nombreux outils et services en complément de leurs études.

Quels outils et services en particulier ?

I. I. Chaque étudiant bénéficie d'un suivi personnalisé qui lui permet de mieux se connaître et de construire progressivement son projet. C'est ce que nous appelons le parcours Boussole. Deux fois par an, les élèves ont rendez-vous avec un expert en ressources humaines qu'ils ont eux-mêmes choisi : ils passent des tests de compétences, des tests de personnalité... C'est aussi l'occasion pour eux de débriefer leurs expériences professionnelles, de voir ce qui leur a plu, ce qui leur a moins plu et ce qui les intéresse pour la suite. L'objectif est de faire progres-

sivement émerger leurs points forts et leurs motivations profondes.

Vous aidez également les étudiants à développer leurs savoir-être. Pouvez-vous nous en dire plus ?

I. I. Chaque année, en master, nous organisons un grand séminaire dédié aux soft skills : les IPAG Booster Days. L'idée est de permettre aux étudiants de développer, par la pratique, des compétences comportementales qui leur seront utiles tout au long de leur carrière. Gestion du stress, prise de parole en public, techniques de networking, sens de l'écoute... Un grand nombre d'ateliers leur sont proposés. Nous privilégions dans tous les cas les formats interactifs et informels pour avoir un échange direct entre les élèves et les intervenants. Nous nous adaptons aussi en permanence aux évolutions du marché, notamment à celles causées récemment par la crise sanitaire : nous avons par exemple cartographié les secteurs qui recrutent massivement en dépit du contexte et renforcé l'accompagnement des étudiants à travers des ateliers spécifiques de préparation à l'insertion professionnelle en situation économique difficile.

Comment aidez-vous les étudiants dans leurs recherches de stages ?

I. I. Bien plus que les aider, nous les mettons directement en relation avec les recruteurs ! Près de 300 entreprises des groupes du CAC 40, des petites et moyennes entreprises, des start-up – viennent à leur rencontre chaque année lors des Career Days, notre grand forum de recrutement pour les stages et les alternances. En 2e année, nous organisons également un salon de recrutement pour les start-up.

Il y a un lien très fort entre l'IPAG et les entreprises...

I. I. La richesse de notre réseau est un de nos points forts. Elle nous permet de tisser des liens étroits entre les entreprises et les étudiants. Outre nos forums de recrutement, des « tables rondes métiers » rythment également la vie des étudiants tout au long de leur cursus : des professionnels de l'entreprise – managers, consultants ou encore entrepreneurs – viennent les conseiller, les informer sur leur secteur d'activité, ses mutations... Ces échanges constructifs leur permettent ensuite de faire les meilleurs choix. Par ailleurs, un comité de perfectionnement des programmes, rassemblant nos équipes pédagogiques et une quinzaine de dirigeants d'entreprises partenaires, se réunit deux fois par an pour réfléchir au contenu pédagogique de nos programmes. Notre objectif est de les adapter aux besoins toujours en évolution du marché de l'emploi. De ce point de vue, l'IPAG est à la pointe de l'innovation.



BIO

2007

Master of Science (MSc) en économie du développement, université de Lille

2011

Rejoint l'EDHEC comme international corporate relations officer

2013

Rejoint la Olin Business School comme corporate relations coordinator (États-Unis)

2015

Rejoint l'IPAG comme responsable du Career Center

Créez votre entreprise

Vous portez un projet de création d'entreprise innovant ?
 Vous rêvez de le réaliser dans un environnement
 stimulant, soutenu par les conseils de
 professionnels ? L'incubateur de l'IPAG, implanté
 en plein cœur de Paris, est là pour vous aider.

Un accompagnement complet

L'amorçage est une phase délicate dans la création d'une entreprise. Il faut formaliser son offre, trouver ses premiers clients... L'incubateur 1to9 Factory by IPAG Business School est là pour vous aider à franchir ces premières étapes. Pendant 6 à 18 mois, un tuteur vous accompagne et vous organise des rendez-vous avec les experts dont vous avez besoin : conseillers juridiques, experts-comptables, spécialistes en communication digitale... Vous pouvez également participer à de nombreux événements dédiés à l'entrepreneuriat : des ateliers, des conférences, des tables rondes, des workshops...

Des services pour tous

L'incubateur de l'IPAG est ouvert à tous les ipagiens. Vous pouvez en bénéficier durant vos études, que vous soyez en premier cycle ou en cycle master, quel que soit votre choix de majeure. Une idée novatrice vous vient après la fin de votre cursus ? Les portes de l'incubateur vous restent grandes ouvertes.

Pour en savoir plus : <http://ipag-efbc.com/>



Jusqu'à
18 mois
 d'accompagnement



418
entreprises
 incubées depuis 2016



Un trophée pour les meilleurs projets

Chaque année, l'IPAG organise les Trophées de l'Entrepreneuriat. L'occasion pour les étudiants et les diplômés de l'école de présenter leurs entreprises ou leurs projets d'entreprise à un jury d'experts. Les initiatives ayant reçu le plus de votes sont récompensées à hauteur de 10 000 euros au total.



**Jérémie
PIAUD**

Étudiant en 4e année
AUDPI



**Stéphane
FAURE**

Diplômé 2019
MILLIONAIRE'S WORLD



**Océane BOURGUELLE
& Margot CAGGIA**

Diplômés 2014
MAGDELIVER



**Emeline
CHAUVIN**

Diplômée 2016
GRIGRI BREADS



**Justine
CREUZÉ**

Étudiant en 3e année
PLUMETTE BOX



**Arminé HARUTYUNIAN
& Florian BAUER**

Diplômées 2020
TRAVEL DIFFERENTLY



**Caroline
IGUAL**

Diplômé 2017
GOOD GIFT COMPANY

**Ils ont bénéficié de
l'incubateur en 2021**

**Ils ont remporté
les Trophées de
l'Entrepreneuriat
2021**

**On croit en
eux, on les
soutient !**



**Jeanne
Barraya**

Étudiant en 4^e année
ALOWAA



**Nicolas
Rizk**

Diplômée en 2019
CAMPUS FUND

ET APRÈS ?

« L'IPAG vous pousse à aller au bout de vous-même »

Baptiste Létocart est un entrepreneur dans l'âme. Avant même de boucler le Programme Grande École, il créait en 2014 sa première entreprise avec un camarade de promotion.

À 32 ans, il travaille aujourd'hui au développement d'un nouveau projet ambitieux.

Vous avez intégré le Programme Grande École de l'IPAG en 2009. Pourquoi ce choix ?

BAPTISTE LÉTOCART Après le bac, je me suis orienté vers l'architecture mais j'ai rapidement compris que ce n'était pas le meilleur choix pour moi. Une conseillère d'orientation m'a recommandé d'intégrer une école de commerce pour me donner le temps d'expérimenter et de trouver ma voie. Je m'en félicite aujourd'hui. Le Programme Grande École m'a permis de me familiariser avec toutes les facettes du commerce et du management tout en me transmettant cette conviction essentielle : il n'y a de réussite que collective. L'un des points forts de l'IPAG, c'est de vous apprendre à travailler en équipe et à être ouvert à la critique.

Comment avez-vous trouvé votre voie ?

B. L. Mes stages ont été déterminants dans la construction de mon parcours. J'ai découvert des secteurs variés, de la vente à la finance en passant par la communication, le marketing... Le problème, c'est que tous ces domaines me plaisaient ! Ayant un côté touche-à-tout, je me suis naturellement orienté vers l'entrepreneuriat. Créer sa propre structure, c'est le meilleur moyen de découvrir

le fonctionnement d'une entreprise de A à Z. C'est très enrichissant.

Vous avez créé votre première start-up avant même d'être diplômé...

B. L. Oui ! Avec un camarade de promotion, nous avons créé en 5e année une agence d'événementiel sportif. L'incubateur de l'IPAG nous a offert un accompagnement complet. On a même eu la chance de compter l'école parmi nos premiers clients : en partenariat avec la pédagogie, nous avons mis sur pied l'IPAG Challenge, un événement sportif qui proposait aux étudiants et aux alumni de défier de grands sportifs français, en cyclisme, en tir à l'arc, en aviron, en course à pied... Cette première aventure, qui aura duré deux ans, m'a véritablement lancé dans la vie professionnelle.

En juin 2019, vous avez lancé le réseau social Farmr. avec un autre diplômé de l'IPAG. Pouvez-vous nous en dire plus ?

B. L. Farmr. est un réseau social au service des agriculteurs et de leurs exploitations. Il permet de géolocaliser sa ferme en ligne, d'échanger machines et matières premières, et de mettre en commun des outils et des bonnes pratiques. Avec Thomas Camboulive, mon associé, diplômé du programme Bachelor en 2014, nous avons l'ambition d'atteindre les 8 000 membres et de faire une levée de fonds début 2021, c'est chose faite. Au sein de l'incubateur de l'IPAG, nous avons également élaboré un nouveau business model basé sur la monétisation de la plateforme.

Votre parcours à l'IPAG influence-t-il l'entrepreneur que vous êtes aujourd'hui ?

B. L. C'est certain. Au-delà de l'apprentissage théorique, l'école s'attache à développer l'autonomie des étudiants. Elle forge une certaine ouverture d'esprit. Je sais trouver mes repères dans des situations nouvelles et suis suffisamment armé pour surmonter les difficultés. L'IPAG accorde également une importance particulière au développement personnel et vous pousse à aller au bout de vous-même. J'ai toujours voulu mener des actions utiles, avoir un impact positif sur mon environnement. En créant Farmr., j'ai le sentiment de faire quelque chose d'important eu égard aux difficultés que rencontre aujourd'hui le secteur agricole.



BIO

2009

Baccalauréat ES.
Intègre le Programme
Grande École de l'IPAG

2012

Intègre la majeure
International Business
& Supply Chain

2014

Cofonde Kube
Sport Event, agence
d'événementiel sportif

2017

Cofonde le réseau
social Farmr

2021

Première levée
de fonds pour Farmr.
La plateforme compte
plus de 8 000 membres

ET APRÈS ?



Une voie d'admission pour chaque profil

Vous décrocherez
bientôt votre baccalauréat ?
Vous avez déjà entamé vos études
supérieures mais souhaitez
changer de voie ou ajouter
une corde à votre arc ? Vous étudiez
dans un autre pays que la France et
souhaitez étudier sur notre campus
de Paris ou de Nice ? Vous pouvez
rejoindre le Programme Grande
École, quel que soit
votre profil.

Intégrer l'IPAG
76-77

Financer ses études
78-79



Intégrer l'IPAG

À qui s'adresse le Programme Grande École ?

Le Programme Grande École de l'IPAG est ouvert :

- aux élèves de terminale des séries scientifique, économique et sociale, littéraire, technologique et professionnelle (ou équivalent international) ;
- aux étudiants de niveau bac + 2 ou bac + 3 (ou équivalent international).

À noter que le double cursus MIT et la filière American Track sont ouverts aux élèves de terminale (ou équivalent international) uniquement.

En quelle année puis-je intégrer le programme ?

- Vous êtes en terminale et allez obtenir votre baccalauréat (ou équivalent) dans quelques mois ? Vous intégrerez le Programme Grande École en 1^{re} année en septembre (ou en février dans le cadre d'une rentrée décalée).
- Vous avez validé deux ans d'études supérieures (120 crédits ECTS ou équivalents) ? Vous intégrerez le programme en 3^e année.
- Vous êtes titulaire d'une licence (180 crédits ECTS ou équivalents) ? Vous nous rejoindrez en 4^e année.

Comment les candidats sont-ils sélectionnés ?

TITULAIRES DU BAC FRANÇAIS

Admission en 1^{re} année via le concours Sésame



Évaluation des dossiers	Coefficients		
	Cursus classique	American Track	Double cursus MIT
	5*	5*	5*

Épreuves écrites	Durée	Coefficients		
		Cursus classique	American Track	Double cursus MIT
Analyse documentaire	3 h	4	4	4
Enjeux contemporains		3	3	3
Logique générale	1 h	5	5	7
Aptitudes numériques		1	1	2
Aptitudes verbales		1	1	2
LV1	2 h	8	10	8
LV2		4	4*	4*

Épreuves orales	Durée	Coefficients		
		Cursus classique	American Track	Double cursus MIT
Entretien individuel	30 min	8	8	8
Entretien d'anglais	15 min	6	8	6

* Points bonus : seuls les points au-dessus de la moyenne sont comptabilisés.

Comment puis-je postuler ?

Toutes les candidatures se font en ligne, sur le site ipag.edu.

Les frais d'inscription au concours Sésame sont de 195 € + 30 € par programme choisi.

Pour le concours Ambitions+, les frais d'inscriptions sont de 100 € pour un établissement + 50 € par établissement supplémentaire.

TITULAIRES D'UN BAC + 2 OU + 3 FRANÇAIS

Admissions parallèles en 3^e ou 4^e année *via* Ambitions



	Durée	Coefficient
Évaluation du dossier (bonus)	-	6
Épreuves écrites		
Anglais QCM	1 h	4
Test d'aptitudes (QCM)	1 h	5
Épreuves orales		
Anglais	20 min	6
Entretien individuel	30 min	9

TITULAIRES D'UN DIPLÔME ÉTRANGER

Vous êtes titulaire d'un équivalent du baccalauréat ou avez fait vos études dans un autre pays que la France ? Une procédure d'admission spécifique vous permet d'intégrer l'IPAG sur titre. Votre dossier doit comprendre un CV, une lettre de motivation et vos trois derniers bulletins de notes. L'entretien d'admission de 30 minutes se fait en français et en anglais.

Retrouvez toutes les informations à ce sujet sur notre site www.ipag.edu.

Découvrir l'IPAG

Journées portes ouvertes

● Venez rencontrer nos professeurs et échanger avec les étudiants. Au menu : visite des campus de Paris et de Nice, échanges autour du programme, la vie associative, l'international...

IPAG Experience

● L'IPAG propose aux élèves de terminale de vivre le quotidien d'un étudiant le temps d'un après-midi et de voir comment se déroulent les cours dans une grande école de commerce.

INSCRIPTIONS
AUX ÉVÉNEMENTS
www.ipag.edu



Financer ses études

Quels sont les frais de scolarité ?

- Les frais de scolarité pour le Programme Grande École sont de 9 900 € par an en cas de paiement comptant. Ils sont de 10 100 € par an en cas de paiement fractionné.
- Pour un double diplôme en 5^e année, les frais de scolarité sont de 9 900 euros, sauf pour la City University of New York (15 800 €) et pour l'université de Greenwich (11 800 € pour les étudiants UE et 13 800 € pour les étudiants hors UE), Riverside (15 800 €).
- Si vous optez pour le double cursus MIT, les frais de scolarité au Politecnico de Turin de 2 600 € s'ajoutent aux frais de scolarité de l'IPAG en 5^e année.

Puis-je bénéficier d'une bourse ?

Selon votre profil, vous pouvez bénéficier de trois grands types de bourses.

- La bourse du CROUS est destinée aux étudiants de moins de 28 ans. Elle est attribuée sur critères sociaux.
- L'aide au mérite de l'Éducation nationale est un complément à la bourse du CROUS. Vous pouvez en bénéficier si vous avez obtenu la mention « très bien » au baccalauréat.
- La bourse de l'IPAG, attribuée sur critères sociaux, peut être cumulée avec les aides de l'Éducation nationale. Son montant dépend de vos ressources et de vos résultats académiques.
- Le dispositif « Majors promotion » permet de récompenser les trois meilleurs étudiants de chaque promotion, quel que soit leur statut.

Comment puis-je financer mes séjours à l'étranger ?

Deux bourses peuvent financer vos expatriations.

- La bourse Erasmus + soutient les étudiants qui partent en semestre d'études ou de stage dans un pays européen. Son montant varie selon le pays et la durée de votre séjour et selon le type de mobilité (étude ou stage).
- Les bourses régionales pour l'expatriation sont destinées aux étudiants qui partent en semestre d'études à l'étranger. Elles sont attribuées sur critères sociaux et ne sont pas cumulables avec la bourse Erasmus +.

Puis-je bénéficier d'une réduction sur mes frais de scolarité ?

Selon votre profil, l'IPAG peut vous offrir une réduction sur vos frais de scolarité.

- Vous avez obtenu la mention « très bien » au baccalauréat ? Vous êtes boursier du CROUS et avez obtenu la mention « bien » ? Vous bénéficiez d'une réduction de 50 % en 1^{re} année (dispositif Excellence).
- Votre frère/sœur étudie également à l'IPAG ? Vous bénéficiez de 25 % de réduction chaque année (dispositif Famille).
- Un de vos parents, votre frère ou votre soeur est diplômé de l'IPAG ? L'école vous offre 10 % de réduction chaque année (dispositif Alumni).

Pensez à l'alternance !

Toutes les majeures du Programme Grande École peuvent être suivies en alternance. Cette option vous permet de financer une partie de vos études tout en bénéficiant d'un salaire et d'un statut de salarié.

Je souhaite souscrire un prêt étudiant. Comment faire ?

À Paris, l'IPAG a noué un partenariat avec la BNP et la Caisse d'Épargne, qui proposent à nos étudiants des prêts au taux préférentiel.

PARIS



Caisse d'Épargne

Agence Saint-Germain-des-Prés
15, rue du Four,
75006 Paris

Contact :

0.800.84.04.04
(Service et appel gratuits)
www.caisse-epargne.fr



BNP

Agence Saint-Germain des Prés
147, boulevard Saint-Germain,
75006 Paris

Contact :

[https://mesavantages.bnpparibas/
partenaire/78558.ipag](https://mesavantages.bnpparibas/partenaire/78558.ipag)

→ Code privilège IPAG : 364

NICE



Caisse d'Épargne

Agence Côte d'Azur

Contact :

0 800 666 759

(Services et appel gratuits)

[https://fr.calameo.com/
read/004854610ab5bf978c99e](https://fr.calameo.com/read/004854610ab5bf978c99e)

Selon votre situation,
deux types de contrats
de travail peuvent
vous être proposés :

***le contrat
de professionnalisation***

OU

***le contrat
d'apprentissage.***





GOING BEYOND TOGETHER



Contact

Christophe PIVAUT

Directeur adjoint des admissions

01 53 63 36 13 - 06 32 64 22 55

Baptiste LINGOUNGOU

Chargé des admissions

Campus de Paris

01 53 63 36 38 - 07 50 65 64 11

Jimmy HUYNH

Chargé des admissions

Campus de Nice

04 93 13 39 22 - 06 30 99 96 18

admissions@ipag.edu

Campus de Paris

184, boulevard Saint-Germain - 75006 Paris

01 53 63 36 00

Campus de Nice

4, boulevard Carabacel - 06000 Nice

04 93 13 39 00

Pour en savoir plus : WWW.IPAG.EDU

Suivez-nous sur :

