

Programme Grande École

Post-Bac

Bac +5 visé, Grade de Master



Paris School of Business offre :

- une **excellence académique** grâce à ses labels et accréditations
- des **approches pédagogiques innovantes** pour être en adéquation avec les nouvelles attentes de ses étudiants
- une **ouverture internationale** qui permet à ses étudiants d'étudier partout dans le monde
- **un lien entre le diplôme et les problématiques sociétales et environnementales** pour former des managers responsables
- l'assurance d'une **insertion professionnelle** réussie grâce à son accompagnement et ses partenaires

Depuis ses débuts en 1974, Paris School of Business n'a cessé de grandir, de progresser et d'évoluer, pour former des managers toujours plus compétents, plus créatifs et plus humains.

C'est avec fierté que nous comptons désormais parmi les écoles de commerce post-bac les plus prestigieuses de France : un succès qui nous pousse encore et toujours à nous dépasser pour porter haut les couleurs de notre école et faire rayonner nos étudiants.

Régulièrement cité comme l'un des programmes référents Post-Bac en France, le Programme Grande École de Paris School of Business peut se targuer d'avoir reçu trois accréditations sélectives et prestigieuses : AACSB, AMBA et EFMD.

Des reconnaissances qui n'ont rien d'un hasard, et qui témoignent de l'ambition du Programme Grande École : vous accompagner dans le développement de vos talents et l'expression de votre potentiel créatif et entrepreneurial.

Fondée sur l'hybridation des compétences, la mise en pratique des savoir-faire, mais aussi la valorisation des savoir-être, la formation que vous recevrez à Paris School of Business a été entièrement pensée pour faire de vous des leaders, des managers et des acteurs du business, prêts à affronter sereinement le monde volatile de demain. Notre appartenance au groupe Galileo Global Education nous permet de nous nourrir d'écoles d'art, de théâtre, de design, de mode et bien d'autres, afin d'offrir à nos étudiants la possibilité, de part des séminaires d'immersion Inspiring Weeks, d'obtenir des compétences transversales et de les préparer à devenir des managers opérationnels.

Notre enseignement, irrigué par les travaux de recherche de notre corps enseignant, nous permet de créer des programmes en lien avec des travaux actuels et avec les problématiques sociétales et environnementales dans lesquelles nous vivons. Nous privilégions des approches pédagogiques innovantes et de nouvelles façons de travailler, entre business games, hackathons, master classes et études de cas.

Convaincue que le business sera demain plus que jamais tourné vers l'international, Paris School of Business a su tisser des partenariats avec des écoles et des universités emblématiques aux quatre coins du monde pour vous permettre d'alimenter vos CVs avec des doubles diplômes et de découvrir de nouvelles cultures, de nouvelles perspectives et de nouvelles façons de travailler.

Pour vous préparer à sauter dans le grand bain et entrer pleinement dans le monde du travail, Paris School of Business s'appuie aussi sur un vaste réseau d'entreprises partenaires renommées où mettre en pratique les compétences théoriques que vous aurez acquises sur les bancs de l'école. La garantie de l'insertion professionnelle est, en effet, au cœur de la formation que nous délivrons.

Bienvenue à Paris School of Business !



Philippe JAMET

CEO and Dean
de Paris School of Business

Paris School of Business

Paris School of Business est une Business School historiquement parisienne **fondée en 1974**, reconnue par le Ministère de l'Enseignement Supérieur, de la Recherche et de l'Innovation. Elle possède l'ensemble des accréditations françaises et internationales.

Accréditations internationales :



Accréditations françaises :



Accréditations et labels nationaux :



Classement
Financial Times
2021

Challenge^s



Classement
Challenges
2020



Classement
Le Parisien-Étudiant
2021

Des enseignants-chercheurs qui contribuent à l'évolution du programme et de sa pédagogie.

L'équipe enseignante de Paris School of Business se caractérise par son niveau d'excellence académique et pédagogique. Investis dans la réflexion de l'école, ces enseignants et enseignants-chercheurs sont titulaires d'un doctorat et/ou diplômés des meilleures universités et grandes écoles françaises et anglosaxonnes. Leurs travaux de recherche nourrissent au quotidien l'activité pédagogique et l'intervention des entreprises.

La recherche en sciences de gestion, instrument de quête d'excellence académique et de pédagogie, est au cœur de la mission de Paris School of Business. L'effort de recherche des enseignants chercheurs s'exprime tant par le nombre et la qualité que par la grande diversité de leurs contributions. Le Research Lab se compose d'un laboratoire et d'un centre de recherche ainsi que de **2 chaires**.

L'activité du Research Lab de Paris School of Business permet de contribuer au rayonnement de l'école par la participation croissante des chercheurs à la communauté scientifique mais également à faire progresser les enseignements en permettant aux enseignants d'être à la pointe des connaissances.

300

Passages
dans les médias
depuis 2017

1145

Contributions
intellectuelles
depuis 2017

95

Enseignants
chercheurs

**HESAM
UNIVERSITÉ**

Paris School of Business rejoint HESAM Université comme membre associé afin de faire de la créativité, de l'interdisciplinarité et de l'inclusivité, des éléments moteurs de leurs stratégies. Cette collaboration ouvrira de nouvelles opportunités aux étudiants de Paris School of Business et permettra à ses équipes scientifiques d'augmenter leur impact en interagissant avec un réseau étoffé, divers et actif d'enseignants-chercheurs.

5

Départements
de recherche :

> **Economics, Energy
& Policy**

> **Global Monetary
& Financial Dynamics**

> **Marketing Analytics
& eXperience Insights**

> **Collaborative Strategies
& Disruptive Environments**

> **Digital, Entrepreneurship
& Society**

Une formation par l'expérience

Vous complétez vos connaissances tout au long de l'année et développer vos savoir-être grâce à des outils pédagogiques innovants.

Découverte de soi, des autres et de son environnement avec :

- > Les Inspiring Weeks : des séminaires d'immersion et de découverte d'autres univers
- > Des workshops informatiques pour managers
- > Un incubateur étudiant pour développer votre esprit entrepreneurial
- > Des projets associatifs formateurs
- > Un programme de découverte culturelle: U Discover

Paris School of Business a pour vocation de transmettre des savoir-faire mais également des savoir-être à ses étudiants afin qu'ils acquièrent des compétences cognitives telles que :

- > **l'intelligence émotionnelle**
- > **l'esprit critique**
- > **la créativité**
- > **la collaboration**
- > **la communication**

Une école de commerce et de management aux approches pédagogiques innovantes, munies des dernières évolutions technologiques :

- > **Salles de cours équipées de casques VR**
- > **Bloomberg Learning Lab**
- > **Business Game**

Acquérir un savoir-être

Comprendre son environnement

Booster sa créativité

Élargir ses horizons

Construire son CV

Innovation pédagogique

Singularité des étudiants

Agilité et adaptabilité

Hybridation des compétences

Un cursus à la carte

Régulièrement cité comme l'un des programmes Post-Bac référents en France, le **Programme Grande École** de Paris School of Business est construit autour de l'hybridation des compétences et de la personnalisation des cursus.

Durant vos cinq années, vous serez accompagnés, orientés et conseillés, afin de découvrir le type de manager que vous souhaitez devenir. Vous aurez l'opportunité de créer votre parcours sur mesure :

1^{re} année

Choisissez d'étudier en **français** ou en **anglais**

2^e année

Choisissez vos Inspiring Weeks parmi plus de 30 ateliers en immersion au sein des **écoles du groupe Galileo Global Education**

3^e année

Choisissez la durée et la destination de votre cursus à **l'international**

4^e année

Choisissez parmi **17 spécialisations** en cycle Master

5^e année

Choisissez votre **avenir professionnel**



Inspiring Weeks

#1

SEPTEMBRE



Inspiring Weeks

#2

DÉCEMBRE



Inspiring Weeks

#3

JANVIER



inspi
wee

Inspiring Weeks



Leadership



IICP LA HUBSCHOOL
COMMUNICATION
JOURNALISME
CRÉATION



Start-up & innovation



bpirance
Salon des
Entrepreneurs

Digital



LISAA **IESA** multimedias **HÉTIC**
l'école de création digitale
INTERNET EST NOTRE MONDE



International



UCLA
LSE THE LONDON SCHOOL OF ECONOMICS AND POLITICAL SCIENCE
THE UNIVERSITY OF WESTERN AUSTRALIA
USP Universidade de São Paulo



Expertise



ESPI GROUPE
ÉCOLE SUPÉRIEURE DES
PROFESSEURS INNOVATEURS
Bloomberg
Experiential
Learning Partner



Luxe, arts & culture



IESA arts & culture
penninghen
INSTITUT DE FRANCE
ATELIER SÈVRES PARIS
ATELIER CHANGEMENT
istituto marangoni
the school of fashion, art & design

Inspiring
Weeks

#4

FÉVRIER

MARS

AVRIL

MAI



4 semaines par an,
de la 1^{re} à la 4^e année.

Devenir acteur de sa formation à travers un parcours agile : le défi des Inspiring Weeks

Dès la première année, vous participerez, 4 semaines par an, aux séminaires Inspiring Weeks. Ils ont pour but de vous permettre **d'explorer de nouveaux univers** et de découvrir vos aspirations professionnelles. Ainsi, vous obtiendrez des **compétences transversales** ainsi qu'une vision élargie de votre spectre de compétences et domaines d'activité.

Notre réseau **Galileo Global Education** nous permet un large choix d'ateliers dans nos écoles partenaires.

Au sein de 6 univers créatifs, vous choisirez parmi une cinquantaine d'ateliers, voici quelques exemples :

- Atelier Leadership et Management
- Atelier coding
- Design Thinking
- Intercultural Management
- Procés en cours d'assise
- Atelier pitch my start-up

...

Ces séminaires pourront vous guider dans le choix de votre spécialisation en 4^e année.

1^{er}

**Galileo
Global
Education**

**Groupe d'enseignement
supérieur** en France et en Europe

L'expérience étudiante

Les associations de Paris School of Business sont professionnalisantes. En rejoignant une association, vous aurez l'occasion d'organiser des événements au sein et à l'extérieur de l'école, de gérer une équipe, un budget et d'avoir des responsabilités.

La vie associative fait partie intégrante de la formation, elle aide les étudiants à **s'impliquer, créer des liens** et construire des projets d'envergure. Vous pourrez vous servir de ces expériences dans votre **CV**. Elles peuvent faire la différence pour votre **recherche de stage, alternance ou emploi**.

Vous apprendrez à :

- > Construire et **gérer des événements de A à Z**, autour d'un projet fédérateur qui vous intéresse
- > **Manager** une équipe
- > Travailler **en groupe**
- > **Mettre en pratique** les connaissances théoriques acquises en cours

1 M€

Budget annuel

+100

Projets associatifs

+1000

Membres



Vente de gâteaux au profit d'une association par **GduCœur**.



Liste **Bureau des Sports** 2021.



Association **G cuisiné** qui a sorti son livre de recettes en 2021.



Équipe de foot du **Bureau Des Sports**.

Une école citoyenne & responsable

L'école s'engage chaque jour à mettre en action les principes de responsabilité dans la pédagogie, la recherche, ses partenariats et la vie associative.

Cet engagement s'incarne dans la vie du campus et au sein du Global Compact des Nations Unies à travers les principes de l'enseignement du management responsable.

La politique de responsabilité sociétale de Paris School of Business

La politique RSE en matière de responsabilité sociétale de l'école se décline autour de trois axes prioritaires :

Répondre à la mission première de l'école par l'intégration de la dimension d'ouverture et de responsabilité des futurs managers tant dans les activités pédagogiques que dans les actions menées par les associations étudiantes et la construction de partenariats avec des entreprises et des associations.

Poursuivre la politique d'ouverture sociale mise en place par l'école ainsi que ses engagements contre toutes formes de discrimination.

Développer des actions en matière de gestion environnementale et sociétale en termes de gestion du campus et de recherche.

Voici quelques exemples :

- > **Movember** : lutte contre les cancers masculins
- > **Octobre Rose** : lutte contre le cancer du sein
- > **Assises nationales de la lutte contre le négationnisme**

Des projets européens engagés :

- > **Vifre** : plateforme Web pour les réfugiés qui souhaitent se lancer dans l'entrepreneuriat
- > **BeYou** : concevoir, développer et tester des outils pédagogiques innovants pour les jeunes défavorisés afin de les sensibiliser au changement climatique ainsi qu'à l'entrepreneuriat social.
- > **Lemon tri** : sur le campus, 3 machines de tri pour que 100% des emballages insérés soient acheminés vers les filières de recyclage adaptées pour devenir de nouveaux objets.

L'association GduCoeur et notre étudiant.e. Ambassadeur.ice Impact Campus ont pour vocation de porter les valeurs de la RSE :

- > **Missions humanitaires**
 - > 4L Trophy
 - > Projets Guria
 - > Projet Nosy Komba
- > Un potager partagé sur une terrasse du campus
- > Concerts caritatifs
- > Cycle de conférences responsables
- > Collecte de fonds à destination d'associations
- > Sensibilisation au changement climatique et à la transition écologique et sociale

+50

Actions solidaires
chaque année

Un parcours...



Année 1

SEMESTRES 1 & 2

Initiation

Année 2

SEMESTRES 3 & 4

Approfondissement

Année 3

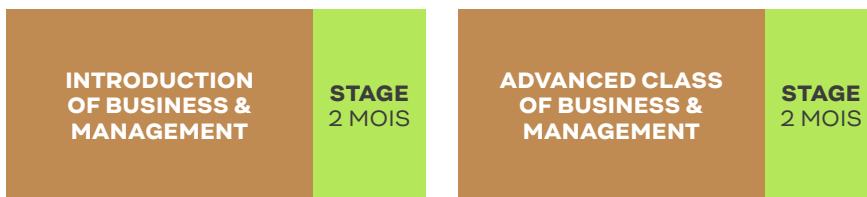
SEMESTRES 5 & 6

Découverte

PARCOURS EN FRANÇAIS



PARCOURS EN ANGLAIS



DISPONIBLES POUR LES ADMISSIONS POSTBAC



DISPONIBLE POUR LES ADMISSIONS PARALLÈLES DU PARCOURS EN ANGLAIS EN 3^E ANNÉE



DISPONIBLE POUR LES ADMISSIONS PARALLÈLES DU PARCOURS EN FRANÇAIS EN 3^E ANNÉE

sur mesure

...adapté à votre profil
et à vos besoins grâce
à une multitude d'options.

Année 4

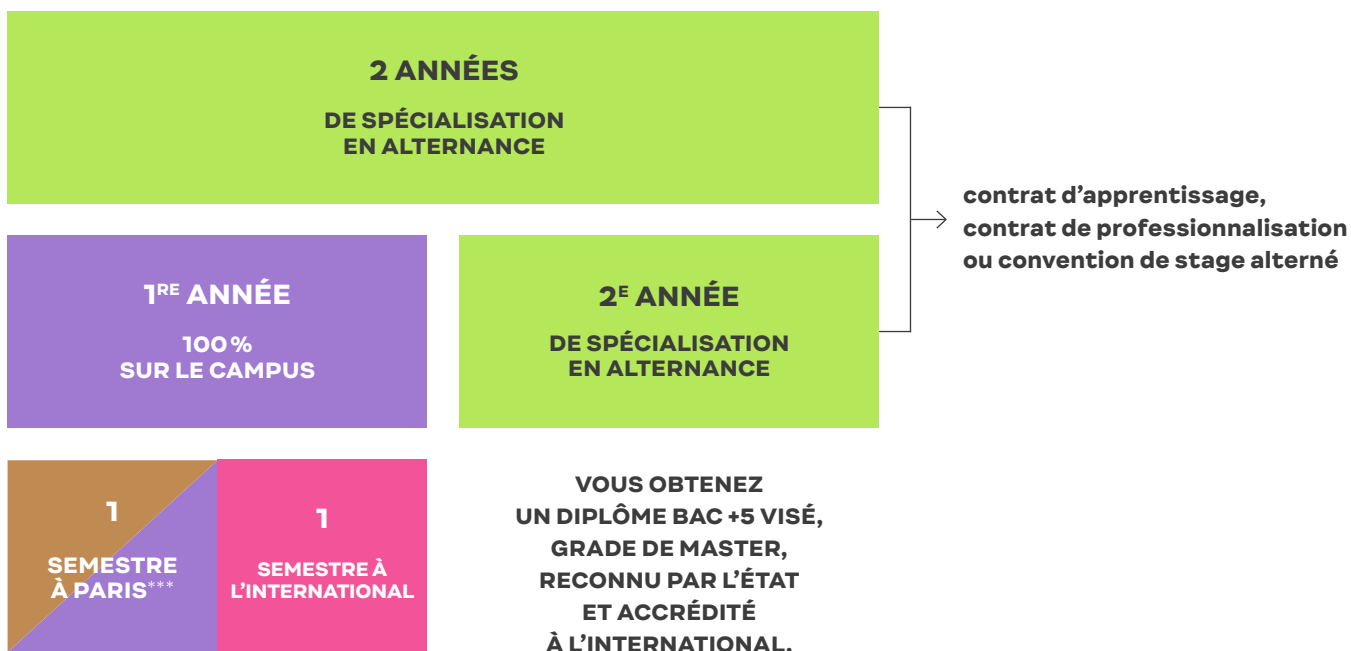
SEMESTRES 7 & 8

Spécialisation

Année 5

SEMESTRES 9 & 10

Insertion professionnelle



 **Parcours en français**
sur le Campus

 **Parcours en anglais**
sur le Campus

 **Option à l'international**

 **Stage ou alternance**

*** Disponible pour les spécialisations International Business, Investment & Financial Risk Management, Luxury Retail & Brand Management et **Envisageable pour tout M1 sans alternance.**

Au programme :

Année 1

PARCOURS EN FRANÇAIS

Semestre 1

- > Comptabilité générale I
- > Marketing fondamental
- > Médias, information et désinformation
- > Droit pour managers I
- > Relations internationales
- > Puissances émergentes

Semestre 2

- > Comptabilité générale II
- > Marketing opérationnel
- > Mathématiques financières
- > Économie pour managers I
- > Grandes puissances politiques
- > Grands conflits contemporains
- > English : préparation IELTS

Stage* temps plein

minimum 2 mois

LV1

anglais des affaires, préparation à l'IELTS

LV2

espagnol, allemand, chinois, italien

LV3

(facultative) : italien, chinois, russe, hébreu, arabe, japonais, portugais

(ouverture de la LV2 et LV3 en fonction de la demande)

Année 2

PARCOURS EN FRANÇAIS

Semestre 3

- > Comptabilité approfondie
- > Introduction aux statistiques
- > Étude de marché / Étude terrain
- > Économie monétaire internationale
- > Comportement organisationnel
- > Marchés financiers
- > Principles of Entrepreneurship

Semestre 4

- > Puissances émergentes II
- > Droit fiscal
- > Droit pour managers II
- > Comptabilité analytique
- > Finance d'entreprise
- > Vente et négociation

Stage* temps plein

minimum 2 mois

Année 3

PARCOURS EN FRANÇAIS

Université internationale partenaire

ou
pour les entrants en 3^e année

Semestre 5

- > Comptabilité générale
- > Sustainability
- > Entrepreneurship
- > Marketing stratégique et opérationnel
- > Économie pour managers
- > Mathématiques pour gestionnaires
- > Management et négociation
- > English : préparation IELTS

Semestre 6

- > Comptabilité analytique
- > Finance d'entreprise
- > Étude de marché / Étude de terrain
- > Management commercial
- > Marchés financiers
- > Fiscalité des personnes
- > Droit pour managers

Stage* international

temps plein / minimum 2 mois
(pour tous les étudiants)

À l'étranger ou dans le département international d'une entreprise en France.



Découvrez
le programme
du parcours
en anglais

* Possibilité de répartir les 6 mois de stage sur les 3 années.



Inès LEMASSON
Master Comptabilité,
Conseil & Audit,
Promo 2021

“

Paris School of Business m'a permis de bénéficier de cours très diversifiés lors des deux premières années, ce qui a contribué à déterminer plus facilement la spécialisation qui me convenait le mieux. Aussi, la 3^e année à l'étranger m'a permis de consolider mon anglais.

Étudier dans cette école a apporté une plus-value à mon parcours tant sur le plan personnel, grâce aux missions effectuées auprès de l'UNICEF et des Restos du Cœur, dans le cadre de l'association humanitaire GduCœur, que sur le plan professionnel. En effet, l'école dispose d'une multitude d'entreprises partenaires telles que Mazars et LCL, qui favorisent une insertion professionnelle rapide et évolutive.

”



Découverte de l'international

Cette année si particulière vous apportera beaucoup sur le plan académique, mais aussi personnel.

Ce processus d'expatriation vous permettra de **découvrir une nouvelle culture, d'autres façons de concevoir les études**, mais aussi de confronter à d'autres réalités vos conceptions et vos références. Cette expérience ne laissera aucun d'entre vous indifférent et le "retour sur investissement" se mesurera bien au-delà de votre 3^e année à Paris School of Business.

Voici quelques-uns de nos partenaires en doubles diplômes :

En 3^e année :

AUSTRALIE

BRISBANE

Griffith University

Cursus diplômant avec accréditation AACSB

- > Bachelor in business / management

FRANCE

PARIS

Cours Florent

Cursus diplômant

- > Acteur théâtre ou cinéma

ITALIE

ROME

Luiss Guido Carli

Cursus diplômant avec accréditation EQUIS

- > Bachelor in business / management

NORVÈGE

OSLO

BI Norwegian Business School

Cursus diplômant avec accréditation AACSB, EQUIS et AMBA

- > Bachelor in business / management

NOUVELLE-ZÉLANDE

CHRISTCHURCH

University of Canterbury

Cursus diplômant avec accréditation AACSB et AMBA

- > Bachelor in business / management

ROYAUME-UNI

NOTTINGHAM

Nottingham Trent University

Cursus diplômant avec accréditation AACSB et EQUIS

- > Bachelor in business / management

En 5^e année :

AUSTRALIE

GOLD COAST

Griffith University

Cursus diplômant :

- > International Business
- > Marketing
- > Informations Systems

CANADA

MONTREAL

McGill University

Cursus diplômant avec accréditation EQUIS :

- > Marketing
- > Public relations & Communications
- > Management General
- > Entrepreneurship

ÉTATS-UNIS

BOSTON

Boston University

Cursus diplômant avec accréditation AACSB :

- > Financial Management
- > Global Marketing Management
- > Innovation & Technology
- > Project Management
- > Applied Business Analytics
- > Supply Chain Management
- > Entreprise Risk Management

FRANCE

PARIS

Université PSL

Cursus diplômant :

- > Intrapreneuriat et Transformation numérique

PARIS

Cours Florent

Cursus diplômant :

- > Acteur théâtre ou cinéma

MALAISIE

KUALA LUMPUR

Monash University

Cursus diplômant avec accréditation AACSB & EQUIS :

- > International Business

151

Universités
partenaires



Les doubles diplômes : un atout majeur pour votre insertion professionnelle

Paris School of Business vous permet de suivre un cursus diplômant en bac +3 et/ou bac +5 dans nos universités partenaires qui offrent de nombreuses opportunités à l'international. En effet, lors de votre séjour à l'international, vous pourrez suivre un cursus classique ou bien celui proposé par l'université d'accueil et ainsi obtenir un double diplôme ! Nos partenariats, partout dans le monde, avec des universités prestigieuses, vous donneront l'opportunité de vivre une expérience qui apportera une valeur ajoutée à votre CV.

122

Doubles diplômes /
certificats
en 3^e et 5^e année

15

Partenaires
triplement
accrédités

50

Pays

États-Unis Los Angeles



Samir MECKASSOUA
Promo : 2020
Los Angeles

“

Mes expériences à l'étranger m'ont permis d'obtenir un certificat et un double-diplôme qui ont grandement renforcé mon CV en lui apportant ce facteur international qui manquait avant cela. Les méthodes de travail acquises aux États-Unis ont consolidé mes compétences, car récurrentes et similaires dans les secteurs d'activité qui m'intéressent.






Pour en savoir plus
sur l'international
à Paris School of Business

Accompagnement vers le monde professionnel

LES STAGES

Un réseau d'entreprises adapté à votre première expérience professionnelle.

Forte de son réseau et soucieuse de l'insertion professionnelle de ses étudiants, Paris School of Business accompagne les élèves dans leurs recherches de stages.

Pour cela, vous participerez à des séminaires et serez accompagnés par notre service dédié.

3 000

Entreprises nous font confiance pour accueillir nos stagiaires

150+

Entreprises au forum de recrutement annuel

1 143

Conventions de stage signées chaque année

Un premier pas en entreprise réussi grâce à notre partenaire **la FFT : Fédération Française de Tennis**

214

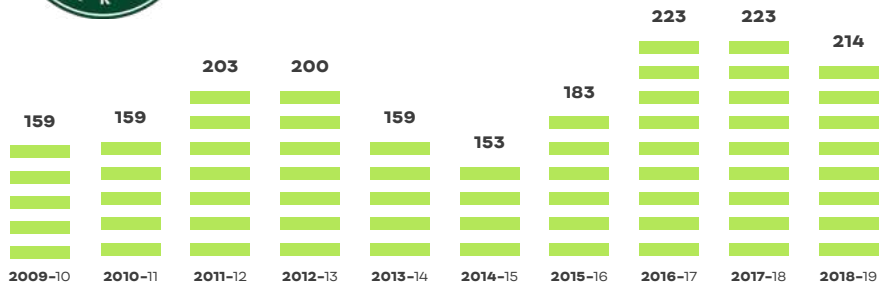
Étudiants en mission sur le tournoi **2019**



Évolution des contrats signés à **Roland Garros** depuis 2009.

2142

Contrats signés depuis 2006



L'ALTERNANCE

L'alternance représente une expérience en entreprise significative qui **facilite l'insertion professionnelle** de nos étudiants.

Cette formule, choisie par deux tiers des étudiants est très professionnalisante (jusqu'à 24 mois en entreprise), et permet de faire **financer sa scolarité** par l'entreprise tout en percevant un salaire.

46 000

Offres de stages et d'alternances proposées chaque année

Partenariat KPMG

Paris School of Business a signé un partenariat d'envergure avec le cabinet de conseil et d'audit KPMG. De ce fait, les étudiants du Master de Paris School of Business Comptabilité Conseil Audit (CCA) pourront effectuer leur alternance au sein de KPMG.

Pour Paris School of Business, il s'agit de réaffirmer la qualité de ses programmes en développant ses partenariats, tout en fournissant de réelles opportunités professionnelles à ses étudiants.



1 600

Contrats d'alternance signés chaque année

12

Masters 100% en alternance



ENTREPRENEURIAT

L'Incubateur Paris School of Business

Le Pôle Entrepreneuriat de Paris School of Business regroupe l'ensemble des activités de sensibilisation, de promotion, d'enseignement, de formation et de recherche académique autour de la thématique de l'entrepreneuriat. L'objectif étant de développer l'esprit d'entreprendre de nos étudiants et l'acquisition des compétences entrepreneuriales nécessaires à leur insertion professionnelle.

De nombreuses actions vous seront proposées :
Workshops, accompagnement hebdomadaire, incubateur, séminaires...

Le réseau Galileo Global Education...

Paris School of Business : une école du réseau
Galileo Global Education

Intégrer Paris School of Business, c'est rejoindre une école du réseau Galileo Global Education.

Un groupe de **41 écoles** de référence, réparties dans 10 pays dans le monde et unies autour d'un projet commun : **transformer votre enthousiasme en une réussite professionnelle.**

Des spécialisations variées : Management, multimédia, web, finance, cinéma, ressources humaines, journalisme, international, marketing, publicité, métiers de la culture et du design, etc.

Notre savoir-faire est unique.

Il favorise la rencontre de l'univers de la création et celui du management et développe l'innovation

dans tous les domaines.

Intégrer une école du 1^{er} groupe européen d'enseignement supérieur, c'est être certain du niveau de qualité de votre école. Intégrer le plus grand réseau de professionnels en Europe, c'est vous donner toutes les chances de devenir des acteurs compétitifs sur le marché du travail international.

54

Écoles

89

Campus

...c'est plus de 170 000 étudiants



Des **partenariats uniques**
au sein des écoles du groupe.



Spécialisations

Les deux années de Master vous donneront le choix entre **17 spécialisations** divisées en **5 grandes familles**.

Vos deux dernières années de formation vous professionnaliseront grâce à l'alternance et faciliteront votre insertion dans le monde du travail.



EXPERTISE | FINANCE

- > Comptabilité, Conseil & Audit **22**
- > Corporate Finance **22**
- > Gestion de Patrimoine **23**
- > Management & Contrôle de Gestion **23**



EXPERTISE | MANAGEMENT, ENTREPRENEURIAT & SANTÉ

- > Business Consulting **24**
- > Entrepreneuriat & Business Development **24**
- > Health & Care Management **25**
- > Management des RH & de la Transformation Digitale **25**
- > Stratégie & Ingénierie Commerciale **26**



DIGITAL

- > Data Management **26**
- > Digital Business **27**
- > Marketing Insights & Data Analytics Strategy **27**



LUXE, ARTS & CULTURE

- > Arts & Cultural Management Délivré en anglais **28**
- > Luxury Retail & Brand Management Délivré en anglais **28**

INTERNATIONAL



- > Achats & Supply Chain **29**
- > International Business Délivré en anglais **29**
- > Investment & Financial Risk Management Délivré en anglais **30**

Comptabilité, Conseil & Audit



100% ALTERNANCE • Équivalence de 4 UE sur 7 du DSCG • Certification SuLiTest • Certification Bloomberg BMC
En partenariat avec les cabinets d'audit : KPMG, EY, MAZARS, GT et BDO

Le Master CCA forme des Managers qualifiés en comptabilité et en audit. Il constitue une préparation aux épreuves écrites du DSCG, permettant d'accéder aux métiers d'expert comptable et de commissaire aux comptes.

Objectifs :

- > maîtriser les **techniques** professionnelles des métiers du chiffre ;
- > appréhender les **règles déontologiques et éthiques** du secteur ;
- > **s'adapter** à un contexte particulier pour mieux mener les missions proposées en entreprise et en cabinet ;
- > développer sa capacité d'**analyse** et de proposition.

Débouchés :

- Auditeur externe
- Auditeur interne
- Commissaire aux Comptes
- Expert-comptable

Rejoignez un cabinet de conseil avant même d'être diplômé.

Corporate Finance



100% ALTERNANCE • Double diplôme possible : MSc Financial Management • Boston University
 Certification SuLiTest • Certification Bloomberg BMC

La formation en Corporate Finance prépare aux métiers de la finance d'entreprise. A l'issue de cette spécialisation, vous pourrez rejoindre la direction financière d'une entreprise, les services Corporate Finance des grandes banques ou les boutiques de M&A.

Objectifs :

Former aux métiers de :

- > la direction financière (**audit, consolidation, contrôle de gestion, trésorerie**, etc.) ;
- > la banque d'investissement (**fusions-acquisitions, financements structurés**, etc.) ;
- > conseil stratégique et financier au sein des grands cabinets tels que PwC, EY, Mazars, etc.

Débouchés :

- Analyste financier
- Asset Manager
- Auditeur interne
- Conseiller en fusion-acquisition (M&A)
- Risk Manager

Valorisez votre diplôme avec une spécialisation en stratégie financière.



Gestion de Patrimoine

100% ALTERNANCE • Certification AMF • Certification SuLiTest • Certification Bloomberg BMC
En partenariat avec LCL

Ce Master est construit en collaboration avec les entreprises pour former les étudiants à gérer et organiser des capitaux publics ou privés.

Objectifs :

Former des cadres de haut niveau spécialistes de la gestion de patrimoine capables :

- > de conseiller leurs clients tant pour la constitution de leur patrimoine que pour sa transmission ;
- > d'appréhender tous les **aspects juridiques, fiscaux et financiers** de la gestion de patrimoine.

Débouchés :

- Chargé d'affaires patrimoniales
- Conseiller en gestion de patrimoine
- Conseiller en gestion privée
- Directeur d'agence bancaire

Conseillez vos clients dans la **gestion de leurs actifs.**

Management & Contrôle de Gestion



100% ALTERNANCE • Double cursus CNAM / DSCG Certification SuLiTest • Certification Bloomberg BMC
Partenariat avec le CNAM Intec pour les équivalents de 4 UE sur 7 du DSCG

Le contrôleur de gestion développe la performance opérationnelle, élabore des analyses pertinentes et les communique pour faciliter une prise de décision efficace.

Objectifs :

- > acquérir les savoirs académiques, les techniques opérationnelles et les savoir-être nécessaires pour occuper un poste à responsabilité dans les domaines du **contrôle de gestion, de l'audit ou du conseil** ;
- > occuper un rôle de business partner afin d'aider au pilotage de la performance.

Débouchés :

- Auditeur interne
- Consultant en système d'information
- Contrôleur de gestion

Pilotez la performance des entreprises.

Business consulting



100% ALTERNANCE • Double diplôme possible : MSc in Project Management • Boston University • Certification SuLiTest

Faisant le lien entre la technique et le métier, le consultant accompagne son client dans son processus de décision en lui apportant son expertise.

Objectifs :

- > **mesurer les contraintes** organisationnelles et technologiques de la société ;
- > **définir les impacts et les risques** sur le fonctionnement global de l'entreprise ;
- > **évaluer les opportunités de faisabilité** opérationnelle du projet ;
- > **préconiser les améliorations** en matière de transformation digitale.

Débouchés :

- Consultant en :
- Développement durable
 - Management
 - Organisation
 - Stratégie
 - Transformation digitale

Assurez la bonne gestion des problématiques de vos clients grâce à votre expertise.

Entrepreneuriat & Business Development

MASTER 1 INITIAL & MASTER 2 100% ALTERNANCE • Double diplôme possible : Master en Entrepreneurship • McGill University

Ce Master permet d'acquérir une vision transverse de l'entreprise ainsi que les compétences nécessaires à l'exercice des fonctions d'encadrement et d'entrepreneur-responsable.

Objectifs :

- > **découvrir l'écosystème entrepreneurial et l'univers des start-up ;**
- > maîtriser la boîte à outil de l'entrepreneur (BMC, Lean start-up, Business-plan...) ;
- > développer les compétences et les postures du manager-entrepreneur ;
- > former aux **nouveaux métiers en lien avec l'entrepreneuriat et l'innovation.**

Débouchés :

- Business developer dans une start-up
- Chef de projet transversal
- Conseiller en création d'entreprise dans une structure d'accompagnement
- Créateur d'entreprise / Repreneur
- Intrapreneur au sein d'une grande entreprise

Apprenez en mode projet et développez votre agilité professionnelle.



Health & Care Management

MASTER 1 INITIAL & MASTER 2 100% ALTERNANCE

Ce Master forme des managers capables de comprendre et d'anticiper les évolutions du secteur de la santé et du soin afin d'avoir un réel impact sur ses métiers. L'hybridation des compétences managériales, associée à une pédagogie immersive centrée sur le développement des compétences humaines et relationnelles, permet aux futurs managers d'assurer le pilotage des établissements de santé tout en garantissant leur performance.

Objectifs :

- > **Développer** des compétences stratégiques et opérationnelles de gestion d'un établissement de santé ;
- > **Organiser** des projets de transformation et d'adaptation aux mutations du secteur de la santé ;
- > **Développer** l'humain au coeur de la relation de soin pour un engagement responsable de l'ensemble des parties prenantes ;
- > **Intégrer** l'innovation dans la création de valeur d'une structure en santé.

Débouchés :

- Chargé de mise en œuvre et de suivi de politiques sanitaires dans des agences internationales, nationales et régionales de santé
- Consultant / Chargé de qualité et gestion des risques sanitaires
- Directeur d'EHPAD ou d'EPHA
- Directeur d'établissement médico-social
- Directeur / Manager d'établissement de santé privé
- Directeur / Manager de structure de soins à domicile
- Direction de réseaux d'aide à la personne

Répondre aux enjeux actuels des métiers de la santé et du soin.

Management des Ressources Humaines & Transformation Digitale



100% ALTERNANCE • Certification SuLiTest

D'une part, ce Master forme des professionnels capables de décider et d'agir avec éthique et responsabilité. D'autre part, les étudiants sont sensibilisés aux évolutions digitales des ressources humaines et des organisations.

Objectifs :

- > comprendre les enjeux humains et organisationnels en entreprise ;
- > développer les compétences et l'engagement des équipes ;
- > conduire des projets de transformation organisationnelle et/ou digitale ;
- > accompagner les managers et dirigeants au long de leur carrière professionnelle.

Débouchés :

- Consultant en management
- Consultant en organisation
- Consultant en RH
- Responsable RH

Explorez les enjeux humains et managériaux des entreprises.

Stratégie & Ingénierie Commerciale



MASTER 100% ALTERNANCE

Ce Master Stratégie et Ingénierie Commerciale, en alternance, a pour objectif de former des managers opérationnels ayant intégré les outils marketing stratégiques pour agir sur leur environnement de marché : compréhension des défis liés à l'espace de vente, mise en place d'une stratégie de services développée sur la base d'études de marché et prise en compte des challenges induits par un univers de plus en plus digitalisé.

Objectifs :

- > **Diagnostiquer un marché** pour en saisir les opportunités ;
- > **Construire un projet** en mode "équipe" ;
- > **Développer des projets** afin d'optimiser son marché ;
- > **Intégrer les composantes digitales** à sa stratégie commerciale.

Débouchés :

- Business developer
- Chef de vente
- Ingénieur commercial
- Responsable commercial
- Responsable de secteur

Relever les défis commerciaux de demain.

Data management



100% ALTERNANCE · En partenariat avec l'EFREI : école d'ingénieur

Le Data manager est en charge de la conception et de la mise en place de l'architecture des systèmes d'information. Il élabore les processus permettant de collecter, stocker, exploiter et sécuriser les données d'une entreprise.

Objectifs :

- > **organiser les données** pour rendre leur exploitation optimale ;
- > **mettre à jour** les bases en ajoutant les données manquantes et en supprimant les erreurs ;
- > ajouter les données manquantes ;
- > sécuriser durablement ses tables ;
- > **analyser et vulgariser** les résultats pour restituer les résultats aux non-spécialistes de la Data.

Débouchés :

- Data Analyst
- Data Consultant
- Data Engineer
- Data Manager
- Data Scientist

Devenez un expert de la Data.

Digital business



100% ALTERNANCE • Certification Google ADS • Certification Google Garage • Certification Google Analytics
Certification SuLiTest

Le Master dispense aux étudiants une formation orientée technique et business grâce à une mise en pratique immédiate dans l'écosystème digital.

Objectifs :

- > former des managers aux métiers du digital ;
- > développer une stratégie, **gérer et piloter des projets Web et mobile.**

Débouchés :

- CRM Manager
- Product Owner
- Responsable Acquisition
- Responsable e-commerce
- SEO Manager

Accompagnez les entreprises dans leur transformation digitale.

Marketing Insights & Data Analytics Strategy



100% ALTERNANCE • Double diplôme possible : MSc Applied Business Analytics • Boston University
Certification SuLiTest • Certification Google

Ce Master forme, en alternance, des marketers capables d'appréhender l'environnement de la consommation, les techniques marketing récentes et le "Big Data" pour identifier les insights marketing les plus pertinents afin d'optimiser l'expérience consommateur (UX) et le retour sur investissement (ROI) pour la marque.

Objectifs :

- > **Comprendre les insights marketing** de l'expérience consommateur dans un environnement instable et incertain ;
- > **Développer des capacités d'analyse stratégique** concurrentielle, en marketing et en communication ;
- > **Maîtriser l'opérationnalisation de la Data** pour en extraire une information pertinente et exploitable ;
- > **Évoluer en permanence avec sens, sérendipité et agilité.**

Débouchés :

- Brand / Product Manager
- Marketing Manager
- Market Research Project Manager
- Product Manager
- Trade marketing Manager

Maîtrisez la Data au service de la performance marketing.

Arts & cultural management



MASTER 1 INITIAL & MASTER 2 100% ALTERNANCE • MSc Arts & Cultural Management en partenariat avec l'IESA : École d'art

Ce Master à pour but de munir les étudiants d'une compréhension et d'une réflexion critique autour du management culturel et des subtilités du monde de l'art.

Objectifs :

- > gérer des **événements** en design et en marketing créatif ;
- > appréhender les processus de levée de fonds ;
- > acquérir une compréhension inégalée de la façon de combiner leur passion pour les arts et la culture avec des **compétences commerciales et managériales** de premier ordre.

Débouchés :

- Art Expert
- Artistic Directorship
- Artist Management
- Digital Communication & Marketing
- Event Production

Professionalisez-vous en management des entreprises culturelles.

Luxury Retail & Brand Management



MASTER 1 INITIAL & MASTER 2 100% ALTERNANCE • Certification SuLiTest • Certification Google

Le programme offre un contenu à la fois technique et pratique appliqué exclusivement au secteur du luxe.

Objectifs :

- > former nos étudiants à devenir les managers de demain, en leur fournissant la **vision la plus large possible sur le secteur du luxe** ;
- > munir nos étudiants de compétences basées à la fois sur des **fondamentaux académiques et sur une expérience pratique** ;
- > façonner des leaders incarnant la **dimension digitale**, de plus en plus présente dans l'industrie du luxe.

Débouchés :

- Communication Manager
- Marketing Director
- Press Relations Manager
- Product Line Manager
- Sales Manager
- Web Project Manager

Obtenez une expertise forte dans l'industrie du luxe.

Achats & supply chain



100% ALTERNANCE • Double diplôme possible : MSc Supply Chain Management • Boston University
Certification SuLiTest • Certification Bloomberg BMC

Pendant ces deux années vous serez formés à la maîtrise des techniques et outils spécifiques aux métiers Achats & Supply Chain à travers un parcours 50% en français et 50% en anglais.

Objectifs :

- > contrôler les **processus et des stratégies achats** ;
- > contrôler la **logistique de gestion de la chaîne** ;
- > utiliser la technologie de l'information et la communication ;
- > gérer et traiter les éléments clés de la supply chain.

Débouchés :

- Acheteur junior
- Directeur des achats
- Gestionnaire service après vente
- Responsable approvisionnement
- Responsable planning & ordonnancement

Pilotez les nouveaux enjeux des achats et de la supply chain.

International business



MASTER 1 INITIAL & MASTER 2 100% ALTERNANCE • Double diplôme possible : Master en Management • McGill University • Certification SuLiTest • Certification Bloomberg BMC • Certification Google

Cette spécialisation permet de développer des compétences stratégiques afin d'appréhender les enjeux multiculturels des entreprises internationales.

Objectifs :

- > **comprendre les relations internationales et commerciales** entre pays ;
- > maîtriser les stratégies des petites, moyennes et grandes entreprises.

Débouchés :

- Consultant Licensing Manager / Director
- Consultant Management ou Stratégie
- General Manager, Président CEO
- Import Export
- International Marketing

Managez des projets d'envergure internationale.

Investment & Financial Risk Management



100% ALTERNANCE • Double diplôme possible en MSc Financial Management • Boston University Certification AMF • Certification Bloomberg BMC

Cette spécialisation explique l'impact de la finance sur l'économie mondiale et prépare les étudiants à des carrières internationales dans le monde de la finance.

Objectifs :

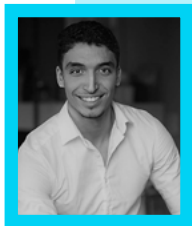
- > utiliser le terminal **Bloomberg** qui fournit des **analyses financières fiables en temps réel** ;
- > apprendre à utiliser efficacement des données financières pour **prendre des décisions d'investissement** adaptées
- > comprendre et appréhender les enjeux de la finance internationale, afin d'évoluer dans des entreprises d'envergure mondiale ;
- > évoluer sur les places de marché internationales.

Débouchés :

- Analyste de risques de crédit
- Analyste financier ou conseiller en investissement
- Gestion des risques bancaires
- Middle Office ou Back-Office manager
- Risk controller
- Sales assistant
- Trader

Maîtrisez l'impact de la finance sur l'économie mondiale.



**Youssef EL ABDI**

Acheteur Junior,
BNP Paribas Personal Finance,
Promotion 2021.

“

J'ai suivi la spécialisation Achats et Supply Chain en vue d'élargir mes compétences et connaissances des stratégies d'entreprise. J'ai eu l'opportunité de développer au cours de mes alternances, mes compétences professionnelles à travers les deux spécialités de mon Master. En effet, ma 1^{re} année s'est réalisée au sein de Sanofi en tant que coordinateur Supply Chain, et la 2^e au sein de la BNP Paribas Personal Finance où j'occupe le poste d'acheteur junior. Paris School of Business m'a permis de découvrir l'exigence d'une grande école de commerce ainsi qu'un apport de connaissances complet. Professionnellement, j'ai surtout pu bénéficier de précieux conseils de mes professeurs pour réaliser mes missions en entreprise.

”

**Charlotte HAMEL**

Cloud Sales Specialist,
Microsoft,
Promotion 2018.

“

J'ai intégré Paris School of Business après un Bac S. Au cours de mon Master en Marketing Strategy & Data Analytics, je suis partie 6 mois au Brésil à Porto Alegre dans l'une de nos universités partenaires. Ma dernière année de Master a également été riche en apprentissages grâce à mon alternance chez SAP France en tant qu'ingénieur d'affaires. Paris School of Business m'a permis d'échanger avec des professeurs brillants et passionnés. Ils m'ont transmis les connaissances et outils pour faire la différence en entreprise. Les forums et séminaires, notamment les Cours Florent, associés aux cours et expériences professionnelles, me permettent aujourd'hui d'être réactive, attentive, pugnace et d'avoir confiance en moi.

”



Insertion professionnelle

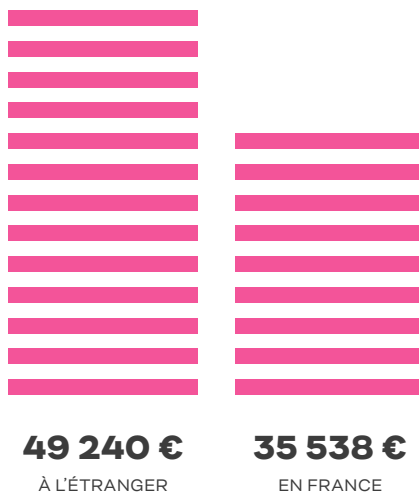
Paris School of Business met tout en œuvre pour **favoriser l'insertion professionnelle** de ses étudiants.

À travers les stages, l'expérience à **l'international**, **l'alternance**, les **cours** et **l'hybridation des compétences**, vous aurez toutes les cartes en main pour trouver un emploi qui correspond à votre projet professionnel.

30

Mois d'expériences professionnelles en moyenne

Rémunération brute moyenne :



Source : Enquête d'insertion des jeunes diplômés Programme Grande École (avril 2020).

56%

Des étudiants de Master 2 trouvent leur premier emploi avant la fin des cours

91%

Des étudiants sortants sont embauchés sous le statut de cadre ou assimilé

19,5%

Des jeunes diplômés trouvent leur premier emploi à l'international

Ils nous font confiance :



Un réseau de diplômés

L'association **Paris School of Business Alumni** a pour ambition de développer des liens forts entre les 41 diplômés du Programme Grande École et les étudiants actuels. Elle a également pour but de favoriser l'insertion professionnelle des étudiants et accélérer les carrières des Alumni.



16 428

Diplômés

41

Promotions diplômées en PGE

30%

Des diplômés trouvent un emploi grâce au réseau de l'école

100

Offres d'emploi diffusées par mois

50

Clubs thématiques, régionaux et internationaux



Hugo BOUTHEMY

Paris › Dublin › Luxembourg
Auditeur Financier,
PwC Luxembourg
Promotion 2017

“

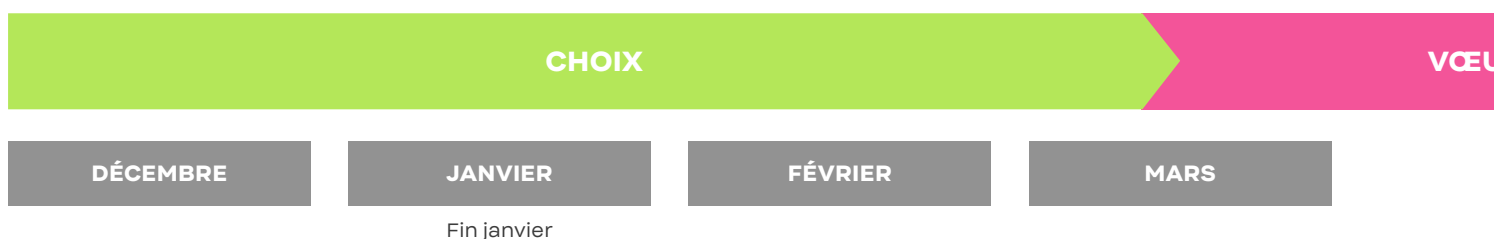
*J'ai intégré Paris School of Business après un bac S. Grâce à une vie associative animée au sein de l'école, j'ai eu l'opportunité de **présider l'association humanitaire GduCœur**. En 3^e année, je suis parti à **l'International School of Business de Dublin**, où j'ai découvert la culture anglo-saxonne et perfectionné mon anglais. À mon retour, j'ai suivi le **Master Management et Contrôle de Gestion, en alternance au sein du Groupe La Poste**. J'ai ainsi pu combiner la théorie, avec de nombreuses matières autour du chiffre, et la pratique opérationnelle, sur mon poste de contrôleur de gestion. Après l'obtention de mon diplôme en 2017, **j'ai signé un CDI chez PwC Luxembourg, entreprise dans laquelle je suis aujourd'hui Senior Auditor**. Le rôle de Paris School of Business aura été indéniable dans mon développement, en m'enseignant des **matières pertinentes** tout en m'inculquant des **valeurs humaines et responsables**.*

”

Admission en 1^{re} année en post-bac



Calendrier **Parcoursup** & **Concours SESAME** :



Concours SESAME

1 Épreuve de langues

Deux langues choisies par le candidat
au moment de l'inscription.

Durée : 2h
40 QCM/langue (total 80)

> **LV1**
Coefficient **4,00**
Langue : Anglais

> **LV2**
Coefficient **2,00**
Langues : Arabe, Chinois,
Allemand, Espagnol, Hébreu,
Italien, Japonais, Portugais,
Russe, Néerlandais

2 Épreuve de raisonnement & compétences

Durée : 1h
45 QCM (3 x 15)

> **Logique générale**
Coefficient **2,00**
15 exercices de logique générale
– réflexion, logique
et raisonnement

> **Aptitudes numériques**
Coefficient **2,00**
15 exercices de mathématiques
(niveau fin seconde)

> **Aptitudes verbales**
Coefficient **2,00**
15 questions de français
(grammaire, orthographe,
conjugaison et compréhension)

L'équipe des admissions vous accompagne tout au long de la **procédure Parcoursup** grâce à un **coaching individualisé**.



Mathilde BROUILLET
Responsable des Admissions
 admission@psbedu.paris
 +33 (0)1 84 60 27 04

13 avril

Écrits Sésame

26 avril

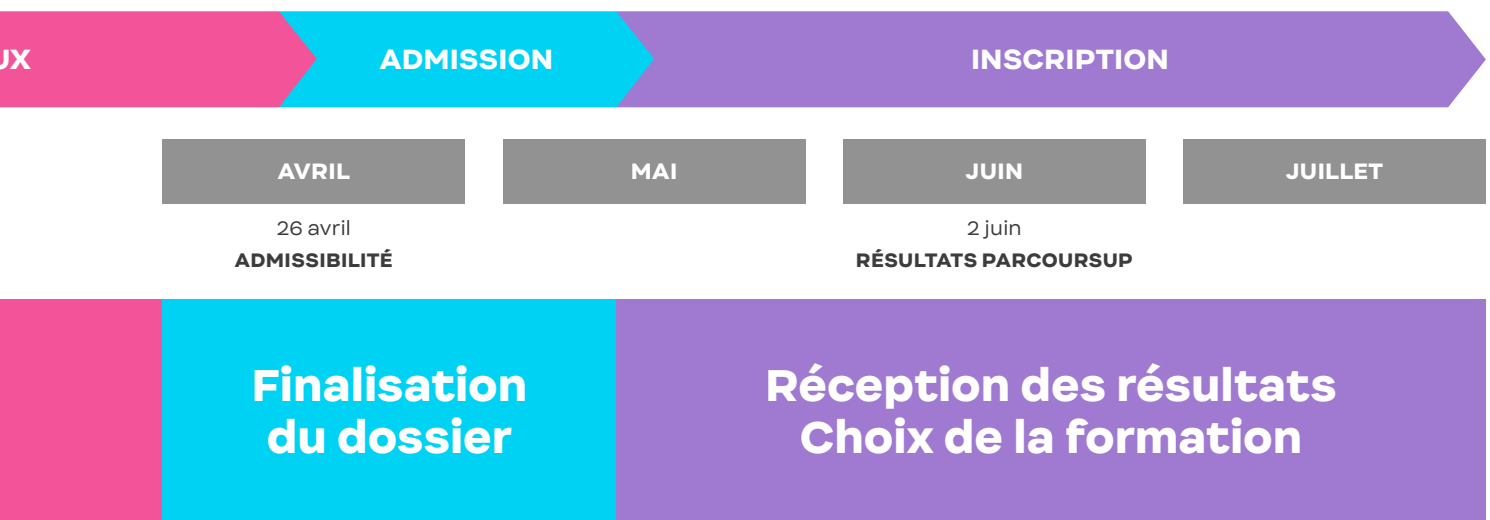
Admissibilité

27 avril > 19 mai

Oraux à Paris
 School of Business

2 juin

Résultats
 Parcoursup



3
 Épreuve d'analyse documentaire & connaissance des enjeux contemporains

Durée : 3h (2h + 1h)
 20+40 QCM

> Teste la capacité de recherche, hiérarchisation et traitement de l'information
Coefficient 4,00

> Éléments/questions de culture générale liés à l'information et l'environnement des candidats
Coefficient 4,00

Note de dossier

Coefficient 10,00
 Note bonus (points au-dessus de 10)

Détail de la note de dossier :

15% moyenne du baccalauréat français

75% note déterminée à partir de la moyenne des notes de première et terminale, ou, si le candidat est déjà titulaire du baccalauréat, de la moyenne des notes du baccalauréat (hors français)

10% appréciations générales lycée sur assiduité du candidat, ou, si le candidat est déjà titulaire du baccalauréat, mention au baccalauréat

Oraux

Venez vous entraîner pendant les JPO.

Entretien individuel sur le campus

Coefficient 20,00

Cet entretien a pour objectif d'évaluer la motivation et l'ouverture d'esprit du candidat ainsi que d'appréhender l'adéquation entre sa personnalité, ses connaissances et l'enseignement dispensé à Paris School of Business.

Admission en 2^e, 3^e, 4^e année pour les bac +1, +2 et +3

Étude de dossier : Oral :

> **Dossier de candidature**

> **Relevé de notes du baccalauréat** ainsi que les diplômes obtenus depuis l'obtention du baccalauréat

> **Lettre de motivation**

> **CV**

> **Lettre(s) de recommandation** d'un ou plusieurs enseignants professionnels

> Copie d'une **pièce d'identité**

> **Un test de langues** (anglais ou français) peut être demandé si la langue maternelle du candidat n'est pas celle d'enseignement.

> **Entretien individuel**

Cet entretien a pour objectif d'évaluer la motivation et l'ouverture d'esprit du candidat ainsi que d'appréhender l'adéquation entre sa personnalité, ses connaissances et l'enseignement dispensé à Paris School of Business.

Sessions de concours 2022 :

Session 1	janvier	20, 21, 22
Session 2	février	24, 25, 26
Session 3	mars	24, 25, 26
Session 4	mai	19, 20, 21
Session 5	juin	23, 24, 25
Session 6	juillet	28, 29, 30

Rentrée décalée en première année:

Paris School of Business offre la possibilité aux étudiants titulaires du baccalauréat d'intégrer la 1^{re} année du Programme Grande École en février *via* sa rentrée décalée. Elle offre aux étudiants qui souhaitent se réorienter une nouvelle formation de qualité sans attendre septembre.

Infos pratiques :

Date de rentrée :
31 janvier 2022

Fin des cours :
15 juillet 2022

Volume horaire face à face :
420 heures

Nombre de places :
Limitées

Ouverture portail inscription :
Fin septembre 2021

Conditions d'admission :
Ne pas avoir candidaté au Programme Grande École sur Parcoursup

Contact :
admission@psbedu.paris
+33 (0)1 84 60 27 04

Financer vos études

Paris School of Business a établi un **dispositif d'aide au financement des études** adapté aux différentes situations financières.

AIDES AU FINANCEMENT

Les étudiants peuvent bénéficier :

> **des bourses de l'enseignement supérieur** (bourses du CROUS) destinées aux étudiants de moins de 26 ans, aux ressources familiales limitées et poursuivant des études en formation initiale dans un établissement relevant du Ministère de l'Enseignement supérieur.

> **des bourses au mérite** attribuées aux étudiants sur dossier et en fonction de deux critères : critères sociaux et résultats scolaires.

> **de la bourse de la fondation Jacques Lambert** (uniquement pour les étudiants intégrés en 3^e année). Elle a pour objectif de venir en aide aux étudiants des Grandes Écoles de commerce confrontés à de sérieuses difficultés pour le financement de leurs études. Elle se propose d'intervenir par la prise en charge d'une partie des frais de scolarité déjà versés pour l'année en cours.

> **d'un partenariat bancaire**
Paris School of Business a mis en place un partenariat avec LCL pour les prêts étudiants à taux réduits :

LCL Tolbiac
96 rue de Tolbiac
75013 Paris
01 44 06 76 10

RÉMUNÉRATIONS

Les rémunérations perçues lors des stages en entreprise varient de 600 à 800€ par mois en fonction des compétences et de l'expérience.

Suivre le cycle Master en alternance permet de financer votre scolarité et d'être rémunéré.

1600

Étudiants
en alternance
chaque année

Nous rejoindre :

Paris School of Business

Campus Cluster Paris Innovation
59, rue Nationale
75013 Paris

À pied

- > À 5 min de la station de métro Olympiades
- > À 10 min de la Seine

En métro

- > À 15 min de la station de métro Gare-de-Lyon
- > À 20 min de la place de la Bastille

À vélo

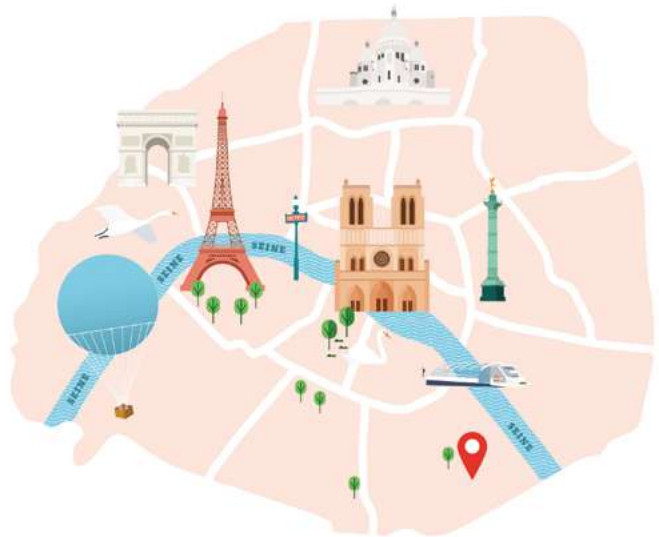
- > À 20 min du Parc Montsouris/Cité universitaire

En voiture

- > À 20 min de la Tour Eiffel

En Eurostar

- > À 3h de Londres



MÉTRO

- 14 Station Olympiades
- 6 Station Nationale
- 7 Station Porte-d'Ivry

BUS

- 62, 64, 83
- Arrêt Olympiades

TRAMWAY

- 3A Arrêt Porte-d'Ivry





Restez connecté avec Paris School of Business
et suivez-nous sur les réseaux sociaux :



[Paris School of Business](#)



[@psbedu.paris](#)

PROGRAMME GRANDE ÉCOLE • DIPLÔME BAC +5 VISÉ PAR L'ÉTAT
GRADE DE MASTER • CONFÉRENCE DES GRANDES ÉCOLES
ACCREDITATIONS : **AMBA • EFMD • AACSB • BGA**

Paris School of Business
Campus Cluster Paris Innovation
59 rue Nationale, 75013 Paris
admission@psbedu.paris
+33 (0)1 84 60 27 04
www.psbedu.paris