

Année 2022-2023



Programme Grande École

Paris



CAMPUS
FRANCE



Edito



Créé en 1967, l'ISG cultive depuis son origine la singularité de ses profils et de ses réussites. Les parcours internationaux, les doubles diplômes et l'ouverture vers l'Asie : une Création ISG dès la fin des années 1960. Aujourd'hui, l'ISG ce sont des réussites consacrées dans le Who's Who, l'annuaire des personnalités qui comptent, hissant l'école à la 4^e place des fournisseurs de personnalités dans les domaines des arts, du spectacle, du sport, de la vie publique et, bien entendu, du business. À l'heure des soft skills, des compétences personnelles, la curiosité, l'imagination et l'ingéniosité sont la marque distinctive de l'esprit ISG. Nos étudiants apprennent que l'intelligence et l'agilité sont des leviers bien plus puissants qu'une profusion de moyens pour imaginer des solutions innovantes. Ils apprennent à être astucieux, à faire simple dans des environnements complexes. Leur ingéniosité est le moteur de leur esprit entrepreneurial. Ici l'audace a un goût de panache... Bienvenue dans la plus tech des business schools !

Thierry Sebagh

Directeur général de l'ISG

Sommaire

Des valeurs fondatrices	02
L'ISG en chiffres	04
5 excellentes raisons d'intégrer le Programme Grande École	06
Le Programme Grande École	08
L'essentiel du Programme Grande École en 5 ans	10
Le cycle Undergraduate	12
Le cycle Graduate	14
Le Parcours International	16
Le Parcours Multi	18
Le Parcours Alternance	20
Le Parcours MIT (Management et Ingénierie de la Tech)	22
La pédagogie innovante	24
L'esprit d'entreprendre, une valeur forte de de l'ISG	26
Comprendre et inspirer le monde : la recherche	28
Cap sur les 160 universités partenaires	30
Une école pour toutes les carrières	32
Nos diplômés ont du talent	34
Admission, mode d'emploi	36
Étudier au cœur de Paris	38
Une école au cœur d'un groupe leader	40

Les 4 valeurs fondatrices



Initiative & audace

Entreprendre, oser bousculer les règles, « Oser le monde » et imaginer de nouvelles solutions innovantes : c'est cela l'ADN des étudiants de l'ISG. Leur audace repose sur des qualités de compréhension du monde et de clairvoyance stratégique.



Ouverture & curiosité

L'ISG favorise la curiosité et l'ouverture intellectuelle, géoculturelle et technologique de ses étudiants. La curiosité est un prérequis de l'apprentissage et une compétence essentielle qui se renforce tout au long du parcours académique. L'ouverture à l'international contribue à l'enracinement de cette valeur dans la culture des ISG.



Bienveillance & tolérance

Attentif aux aspirations professionnelles et personnelles de chacun, l'ISG encourage l'écoute active et le respect des objectifs individuels. Accompagner les passions, laisser les personnalités s'épanouir et cultiver l'esprit d'ouverture et de tolérance relèvent de cette bienveillance.



Responsabilité & liberté

L'ISG encourage l'esprit d'entreprise et d'initiative au sein des communautés étudiantes et professorales. L'exercice de ces responsabilités est indissociable de la reconnaissance des mérites et des actions entreprises par chacun et de leur impact sociétal.



Témoignages

« À l'ISG, j'ai appris à m'adapter à toute situation humaine et professionnelle. Dans un monde qui ne cesse de se transformer, cette agilité d'esprit est précieuse, particulièrement dans le monde de la communication. »

**Peggy Nahmany (ISG promo 1992),
Vice-présidente, directrice
de la communication - Thales**

« J'y ai passé les 3 meilleures années de ma vie. Cette école a toujours encouragé l'initiative personnelle, la créativité. L'ISG est un déclencheur. »

**Frank Tapiro (ISG promo 1987),
Président d'Hémisphère Droit
et de DataLab**

« Intégrer l'association ISG Com a été une expérience personnelle très enrichissante. J'ai eu l'opportunité de mettre à profit mon intérêt pour la communication, au cœur de mon école. Ce projet m'a permis de développer mon sens de l'organisation et des responsabilités ainsi que mes qualités relationnelles. »

**Pauline Simond (ISG Promo 2017),
Chef de produit Goyard**

L'ISG en chiffres

160
universités partenaires
dans 60 pays

87%*
des diplômés
en poste
en 2 mois

25 000
diplômés

48 600 €*
Salaire moyen
avec primes
après 3 ans
d'ancienneté



12
délégations
Alumni
à
l'International

32%*
de premiers
postes
à l'étranger

1^{er}
sur le critère
« Proximité avec
les entreprises »*

*Palmarès L'Étudiant 2021

60
nationalités
différentes
sur nos
campus



15 000
offres de stage
et d'emploi par an

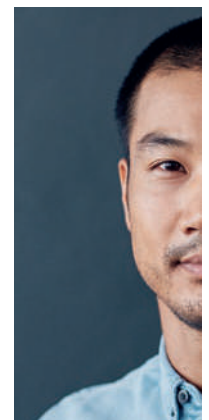


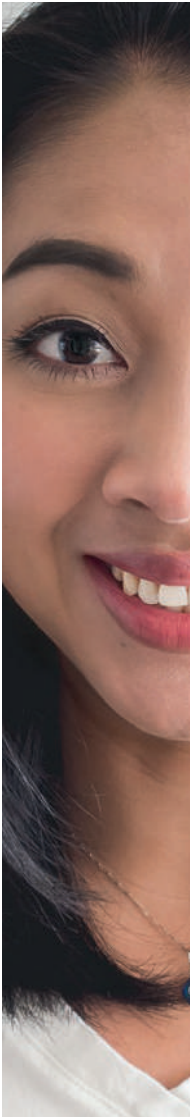
4^e
fournisseur
du «Who's Who»,
l'annuaire
des personnalités
qui comptent
en France*

2^e
sur le critère
« satisfaction
des diplômés »

Source Palmarès L'Étudiant 2021

27%*
des diplômés travaillent dans le marketing





60
doubles
diplômes



4 500
étudiants
par an

Près de
1 000
bacheliers
intègrent
chaque année
l'ISG



Planète
Solidaire :
200
missions
entreprises



26
écoles
partenaires
dans le Groupe
IONIS



7
programmes

Partenaire
de IONIS 361,
1^{er}
incubateur
national
multi-écoles

42 100 € *
Salaire
à la sortie
de l'école
avec primes



300
Alumni
présents
à New York



9 campus
en France

5 sites
au cœur
de Paris



**Un diplômé
sur deux
trouve
un emploi
avant la fin
de ses études**



5 excellentes raisons d'intégrer le Programme Grande École

1

Obtenir un diplôme reconnu en France et à l'International

Le diplôme Programme Grande École de l'ISG est un diplôme visé Bac+5 depuis 2004 par le Ministère de l'Enseignement Supérieur, de la Recherche et de l'Innovation. Il confère le Grade de Master depuis 2009.

**4**

Vivre une expérience multiculturelle à Paris

Cours de gestion dispensés en anglais pour tous, parcours 100% en anglais, présence de plus de 60 nationalités sur le campus... l'immersion multiculturelle est une réalité quotidienne sur le campus parisien.

**3**

S'ouvrir aux mondes, apprendre ailleurs

160 partenariats internationaux, 60 doubles diplômes possibles, Learning Expeditions, 12 délégations d'Alumni internationales (New York, Shanghai, Genève, Londres, etc.)... L'ADN international de l'ISG a de multiples facettes...

**2**


S'immerger au cœur des nouvelles technologies & innover

Le Programme Grande Ecole hybride les enseignements de gestion et d'innovation « tech & digitale ». Casser les silos entre les écoles de commerce, d'ingénieurs et de création permet aux étudiants de s'ouvrir à d'autres univers et les aide à être mieux préparés pour réussir dans les entreprises de demain.



Réussir son intégration professionnelle et intégrer un réseau influent de 25 000 diplômés

Choisir l'ISG, c'est intégrer un réseau influent et solidaire de 24 000 Alumni, présents sur les 5 continents. Cette communauté est organisée en une vingtaine de délégations et clubs professionnels en France et dans le monde. Elle représente un avantage déterminant pour la future carrière de nos étudiants.



L'ISG forme et accompagne les personnalités qui, par leurs idées et leur vision du monde, imaginent, bâtissent et pilotent les innovations et les nouveaux modèles économiques des entreprises. Intégrer le Programme Grande École, c'est s'assurer un diplôme visé, grade de Master, permettant de relever les nouveaux challenges des entreprises de demain.

Cap vers une réussite durable et passionnante.



Les trois premières années du Programme Grande École sont consacrées au renforcement de la culture globale, internationale et aux innovations technologiques.

Le brassage avec les écoles d'ingénieurs et de création du Groupe IONIS et le stage Management et Tech en fin de 3^e année permettent aux étudiants de développer des doubles compétences.

Les deux dernières années (M1 et M2) concrétisent les envies de spécialisation et d'international.

En septembre 2021, l'ISG ouvre le parcours Management & Ingénierie de la Tech, en partenariat avec l'EPITA, l'école de l'Intelligence Informatique, classée dans le top 10 des écoles d'ingénieurs en France.*

** Classement Challenges 2021*

Le Programme Grande École en 5 ans

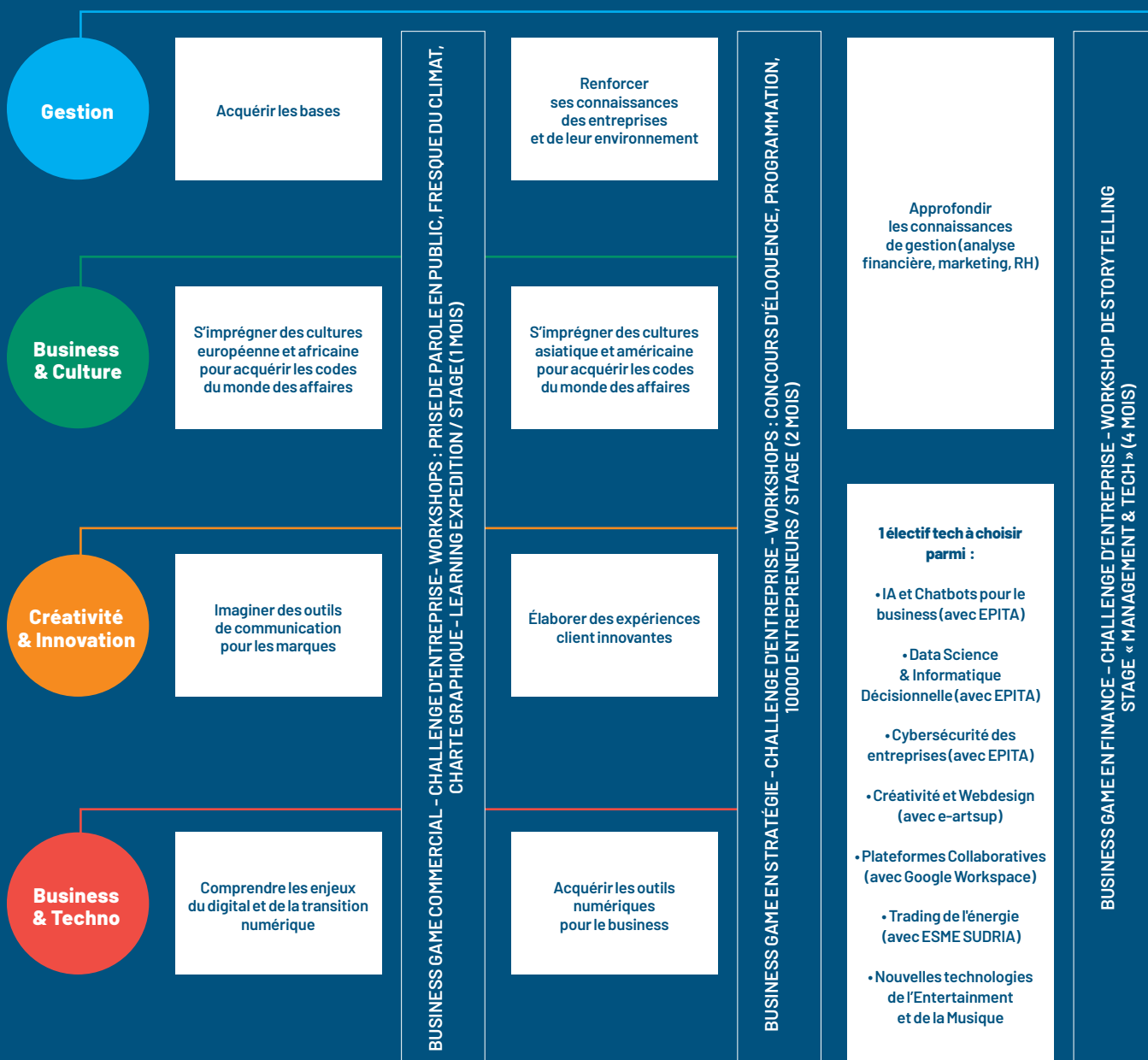
Année 1

Année 2

Année 3

LE CYCLE UNDERGRADUATE

3 années pour découvrir les fondamentaux de la gestion, développer une culture générale internationale, révéler sa créativité et se former aux outils tech et digitaux



Le Programme Grande École de l'ISG prépare les étudiants aux principales fonctions managériales des entreprises et à leur transformation digitale. Il vise à les doter des savoirs, savoir-faire et savoir-être recherchés par les entreprises et nécessaires pour réussir une insertion professionnelle rapide, puis leur évolution de carrière.

Année 4

Année 5

CYCLE GRADUATE

2 années de spécialisation pour une meilleure agilité et insertion professionnelle dans les entreprises de demain.

Parcours International

- Entièrement en anglais
- Jusqu'à 3 semestres à l'International
- Stage de 6 mois (M1)
- 2 semestres en échange académique (M2)

Possibilité de nano-certificat

Possibilité de double diplôme dans une université internationale partenaire

Parcours Multi

- Jusqu'à 2 semestres en échange académique (M1)
- 5 spécialisations : Finance - Comptabilité, Audit & Contrôle - Conseil & RH
Entrepreneuriat & Innovation - Marketing & Communication
- Stage de fin d'études 6 mois (M2)

Possibilité de nano-certificat

Possibilité de double diplôme dans une université française partenaire**

Parcours Alternance*

- 12 à 24 mois en alternance*

- 3 spécialisations :

Finance, Audit & Contrôle / Marketing commercial & digital / Management, Conseil & RH

Possibilité de nano-certificat

Possibilité de double diplôme dans une université française partenaire**

Parcours MIT (Management et Ingénierie de la Tech)

- Double-compétence « business » et « technologie & digital ».
- « Piscine de rentrée » : immersion dans le monde de la tech !

- 1 semestre en échange académique (M1)

- Stage de fin d'études 6 mois (M2)

Possibilité de double diplôme avec EPITA



Focus sur

Les Learning Expeditions (Année 1)

3 semaines en immersion en France ou à l'étranger mettant en cohérence lieux, thèmes et spécialisations (Luxe et mode, Entrepreneuriat, Finance)

Les nano-certificats (Années 3 & 4)

Dès la 3^e année, 7 modules digital/tech sont proposés :

- IA et Chatbots pour le business (avec EPITA)
- Data Science & Informatique Décisionnelle (avec EPITA)
- Cybersécurité des entreprises (avec EPITA)
- Créativité et Webdesign (avec e-artsup)
 - Plateformes Collaboratives (avec Google Workspace)
- Trading de l'énergie (avec ESME SUDRIA)
- Nouvelles technologies de l'Entertainment et de la Musique

Ces modules permettent aux étudiants d'acquérir des expertises technologiques complémentaires à leurs compétences de gestion et de business et peuvent déboucher sur un nano-certificat.

** Les doubles diplômes français :

CY PARIS CERGY UNIVERSITE

Master Entreprise et Patrimoine

Master Gestion des Instruments Financiers - option : Marchés financiers, instruments de valorisation

Master Gestion des Instruments Financiers - option : Contrôle, audit bancaire et conformité

UNIVERSITE RENNES I

Master Management des PME-PMI, Affaires internationales

* Pour plus de détails sur les modalités de la formation en apprentissage (durée, aptitudes, compétences acquises...), se référer au site [www.isg.fr](http://www.isg.fr/www.isg.fr/grande-ecole-master/grande-ecole/parcours-alternance)

Le cycle du Programme

Année 1

S'ouvrir aux mondes

Semestre 1

- Initiation au management
- Négociation commerciale
- Découverte de l'Europe*
(culture, geopolitics, doing business)
 - Économie
 - Panorama des tech
- Initiation au design graphique
 - Langues

Business Game
Prise de parole en public
Vie associative

Semestre 2

- Droit
- Communication
- Découverte de l'Afrique*
(culture, geopolitics, doing business)
 - Création de logo
- Développement durable
 - Langues

Fresque du climat
Vie associative

Learning Expedition

Stage(1 mois)

**enseignement dispensé en anglais*

undergraduate Grande École

Année 2

S'approprier
de nouveaux business models

Année 3

Agir pour
transformer l'entreprise

Ce cycle offre une vision décloisonnée des problématiques de l'entreprise et une expérience étudiante à l'international unique où destinations riment avec passions et spécialisations (finance à Londres, luxe à Milan...)

Semestre 1

- Comptabilité
- Introduction to strategic management*
- Découverte de l'Asie*
(globalization, geopolitics, doing business)
- Comptabilité
- Création de site internet
- Langues

Business Game
Concours d'éloquence
Vie associative

Semestre 2

- Marketing
- Méthodes quantitatives
- Découverte des Amériques*
(globalization, geopolitics, doing business)
- Sémiologie de l'image et du langage
- Design thinking
- Langues

Challenge d'entreprise
Semaine de l'entrepreneuriat
Vie associative

Stage (2 mois)

Semestre 1

- Finance
- Market research*
- Systèmes d'information
- Introduction à l'entrepreneuriat
- Langues

- 1 expertise Tech & Créa
à choisir parmi 13 nano-certificats :**
- IA et Chatbots pour le business (avec EPITA)
 - Data Science & Informatique Décisionnelle (avec EPITA)
 - Cybersécurité des entreprises (avec EPITA)
 - Créativité et Webdesign (avec e-artsup)
 - Plateformes Collaboratives (avec Google Workspace)
 - Trading de l'énergie (avec ESME SUDRIA)
 - Nouvelles technologies de l'Entertainment et de la Musique

Business Game*
Storytelling
Vie associative

Semestre 2

- Strategic management*
- Analyse financière
- Supply Chain
- Fiscalité
- Comptabilité de gestion
- Human Resources management*
- Langues

Challenge innovation
Vie associative

Stage (4 mois)

Le cycle du Programme

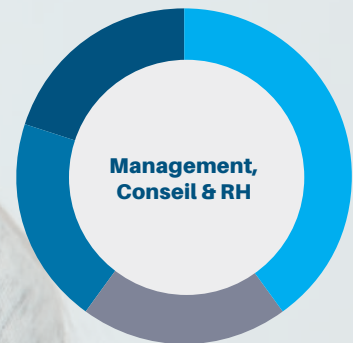
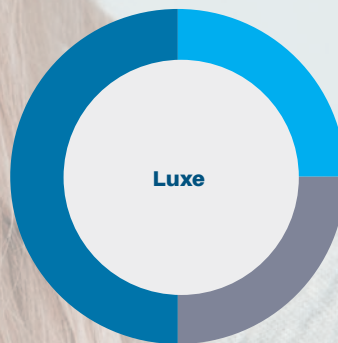
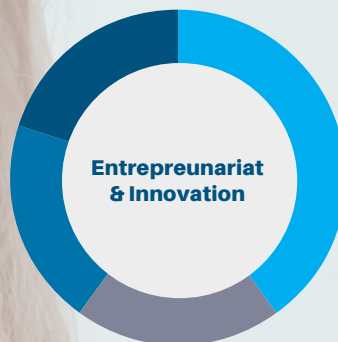
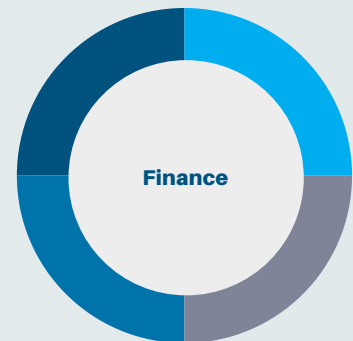
Le cycle graduate du Programme Grande Ecole comporte 4 parcours qui mènent à tous les métiers :

Parcours
Multi Initial

Parcours
Alternance

Parcours
International

Parcours MIT



graduate Grande École

		Parcours International	Parcours Multi	Parcours Alternance (12 à 24 mois en alternance*)	Parcours MIT (Management et Ingénierie de la Tech)
Année 4	Sem. 7	<p>5 cours de gestion + 4 enseignements liés à la spécialisation choisie : Finance - Comptabilité, Audit & Contrôle - Marketing et Communication - Conseil & RH - Entrepreneuriat & Innovation</p> <p>Expertise tech & créa à choisir parmi 7 nano-certificats en partenariat avec EPITA, ESME Sudria et e-artsup.</p> <p>Junior Consultancy Project Business game</p> <p>Vie associative</p>		<p>5 cours de gestion + 4 enseignements liés à la spécialisation choisie : - Finance, Audit & Contrôle - Marketing commercial & digital - Management, Conseil & RH</p> <p>Expertise tech & créa à choisir par 7 nano-certificats en partenariat avec EPITA, ESME Sudria et e-artsup.</p> <p>Junior Consultancy Project Business game</p> <p>Alternance*</p>	<p>Piscine de rentrée</p> <p>Cours de management</p> <p>Cours Tech pour acquérir une double compétence</p> <p>Junior Consultancy Project Business game Projet ISG/EPITA</p> <p>Vie associative</p>
	Sem. 8	<p>Stage à dimension internationale</p>	<p>Échange académique (université partenaire)</p>	<p>7 cours de gestion + 2 enseignements liés à spécialisation (en anglais)</p> <p>Alternance*</p>	<p>Echange académique (Université partenaire)</p>
	Sem. 9	<p>Spécialisation au sein d'une université partenaire (échange académique)</p>	<p>Enseignements spécialisés débouchant sur 11 compétences métier :</p> <p>Finance d'entreprise, Finance de marché, Contrôle et pilotage des entreprises, Audit financier, Digital management & web strategy, Business management, Conseil en stratégie d'entreprise, Transformation des organisations, Supply chain, Entrepreneuriat & innovation Marketing du luxe</p> <p>Senior Consultancy Project Mémoire de recherche</p>	<p>Enseignements spécialisés débouchant sur 11 compétences métier :</p> <p>Finance d'entreprise, Finance de marché, Contrôle et pilotage des entreprises, Audit financier, Digital management & web strategy, Business management, Conseil en stratégie d'entreprise, Transformation des organisations, Supply chain, Entrepreneuriat & innovation Marketing du luxe</p> <p>Senior Consultancy Project</p> <p>Mémoire de recherche</p> <p>Alternance*</p>	<p>Senior Consultancy Project</p> <p>Projet ISG/EPITA</p> <p>Mémoire de recherche</p>
	Sem. 10	<p>Spécialisation au sein d'une université partenaire (échange académique)</p> <p>Mémoire de fin d'études</p>	<p>Stage de fin d'étude (6 mois)</p> <p>Mémoire de fin d'études</p>	<p>Senior Consultancy Project</p> <p>Mémoire de recherche</p> <p>Alternance*</p> <p>Mémoire de fin d'études</p>	<p>Stage de fin d'étude</p> <p>Mémoire de fin d'études</p>

Diplôme Grande École (visé Bac+5, grade de Master)

+ possibilité de double diplôme (parcours International, Multi et Alternance)

Pour plus de détails sur les modalités de la formation en apprentissage (durée, aptitudes, compétences acquises...) se référer au site [www.isg.fr](https://www.isg.fr/https://www.isg.fr/grande-ecole-master/grande-ecole/parcours-alternance)

Le parcours International

Avec ce parcours, enseigné 100% en anglais, les étudiants passent de 12 à 18 mois à l'étranger. En M1, ils réalisent un stage de 6 mois à l'étranger ou dans une entreprise à dimension internationale. En dernière année, ils se spécialisent dans une ou deux des 160 universités partenaires de l'ISG.

Le + du Parcours International

La possibilité de double-diplômes avec les universités partenaires de l'ISG

	Marketing	Finance	Digital	Management	Communication	Luxe et mode
Europe	<ul style="list-style-type: none"> • MSc Global Brand Management (Griffith College, Ireland) 	<ul style="list-style-type: none"> • MSc Finance Technology (Edinburgh Napier University, Scotland) • MSc Real Estate, Invest & Finance (Heriot-Watt, Scotland) 	<ul style="list-style-type: none"> • MSc Big Data Management & Analytics (Griffith College, Ireland) • MSc Marketing in Digital Media (Dublin Business School, Ireland) 	<ul style="list-style-type: none"> • MSc Business Strategy Leadership & Change (Heriot-Watt, Scotland, Ireland) 	<ul style="list-style-type: none"> • MSc International Festival & Event Management (Edinburgh Napier University, Scotland) 	<ul style="list-style-type: none"> • MSc International Fashion Marketing (Heriot-Watt, Scotland)
Amériques	<ul style="list-style-type: none"> • Graduate Diploma in Applied Marketing (McGill University, Canada) • Graduate Certificate in Marketing Research & business intelligence (Algonquin, Canada) 	<ul style="list-style-type: none"> • MBA in Financial Services (NY Metropolitan College, USA) • Graduate Certificate in Finance (Baruch College, USA) 	<ul style="list-style-type: none"> • Graduate Certificate in Web Design & Design (Baruch College, USA) • Graduate Certificate in Internet Business (McGill University, Canada) 	<ul style="list-style-type: none"> • Master of Business Administration (Universidad Central, Chile) • Graduate Certificate in Entrepreneurship Acceleration (Algonquin, Canada) 	<ul style="list-style-type: none"> • MBA in Media Management (NY Metropolitan College, USA) • Graduate Diploma in PR & Communication Management (McGill University, Canada) 	
Océanie				<ul style="list-style-type: none"> • Master of Business Administration (ICMS, Australia) 	<ul style="list-style-type: none"> • Media Certificate (Macquarie University, Australia) 	

« Je recherchais une école ouverte sur le monde, qui me permette d'avoir un diplôme à la fois reconnu en France et à l'étranger. Grâce à mon stage de 6 mois à Londres dans un fonds d'investissement, j'ai pu préciser mes choix de spécialisation pour la suite de mon parcours et ainsi finaliser mes études par une année complète à l'Université Mac Gill au Canada où j'ai validé un double diplôme en finance. La combinaison stage de 6 mois en M1 et large choix d'université partenaires est un atout incontestable pour personnaliser au mieux ses études. »

Oscar Josselin (ISG Promo 2020)

Parcours International

Semestre 1

Tronc commun :

Corporate finance - Management project - Digital marketing

4 cours de spécialisation :

Financial markets - International marketing - Growth hacking - Marketing innovation

1 expertise Tech & Créa à choisir parmi 7 électifs :

IA et Chatbots pour le business (avec EPITA)
 Data Science & Informatique Décisionnelle (avec EPITA)
 Cybersécurité des entreprises (avec EPITA)
 Créativité et Webdesign (avec e-artsup)
 Plateformes Collaboratives (avec Google Workspace)
 Trading de l'énergie (avec ESME SUDRIA)
 Nouvelles technologies de l'Entertainment et de la Musique

Junior Consultancy Project

Vie associative

Semestre 2

Mémoire de fin d'étude

Stage à l'étranger ou à dimension internationale (6 mois)

4^e année

Semestre 1

Semestre de spécialisation en échange académique au sein d'une université partenaire

Semestre 2

Semestre de spécialisation en échange académique au sein d'une université partenaire

5^e année

Possibilité de nano certificat*

Diplôme Grande École (visé Bac+5, grade de Master)

Possibilité de double-diplôme dans une université étrangère**

* Si le même électif Tech & Créa a été suivi en 3^e et 4^e années

** si les deux semestres de 5^e année ont été passés dans la même université partenaire

Le parcours Multi

Entièrement modulable, dès le S8, le parcours Multi Initial permet de passer un semestre en échange académique et de commencer sa spécialisation dès le M1.

Le second cycle se termine par un stage de 6 mois.

7 électifs Tech & Créa complètent la formation.

4 ^e année	Le + du Parcours Multi La modularité d'un programme adaptable à chacun
	Semestre 1
	Finance d'entreprise • Management de projet • Marketing digital
	Enseignements de spécialisation : Finance • Comptabilité, Audit & Contrôle • Marketing & Communication Conseil & RH • Entrepreneuriat & Innovation
	1 expertise Tech & Créa à choisir parmi 7 électifs
	Junior Consultancy Project • Business Game
	Semestre 2
Échange académique dans une université partenaire	

5 ^e année	Semestre 1
	COURS DE SPÉCIALISATION
	Finance : Diagnostic comptable et financier approfondi • Financement des starts up et des PME • Fusions acquisitions Finance internationale • Produits dérivés
	Comptabilité, audit & contrôle : Techniques d'audit interne et contrôle interne • Contrôle de gestion approfondi et management Management des risques • Management des systèmes d'information et pratique du conseil
	Marketing & communication : Community management • Brand management • Big data et e-CRM Distribution et merchandising • Design Produit
	Conseil & RH : Dynamiques et structures organisationnelles/nouvelles organisations • Transversalité et conduite du changement Techniques et pratiques du conseil • Business intelligence (avancé) • Leadership et management des équipes
Entrepreneuriat & innovation : Le go to market • Structurer et pitcher son Business Plan • Reprises et cessions d'entreprises Création de site web • Conception et développement mobile • Politique de référencement et analytics • Community management	
+ cours spécifiques débouchant sur 11 compétences métier (cf ci-contre)	
Senior Consultancy Project Mémoire de recherche	
Semestre 2	
Stage de fin d'études (6 mois)	

Possibilité de nano certificat*

Diplôme Grande École (visé Bac +5, grade de Master)

Possibilité de double-diplôme dans une université française

* Si le même électif Tech & Créa a été suivi en 3^e et 4^e années

Les 7 électifs Tech & Créa :

- IA et Chatbots pour le business (avec EPITA)
- Data Science & Informatique Décisionnelle (avec EPITA)
- Cybersécurité des entreprises (avec EPITA)
- Créativité et Webdesign (avec e-artsup)
- Plateformes Collaboratives (avec Google Workspace)
- Trading de l'énergie (avec ESME SUDRIA)
- Nouvelles technologies de l'Entertainment et de la Musique

« Étudiant étranger ayant une fibre entrepreneuriale, le parcours Multi Initial offre l'opportunité de développer curiosité et ouverture d'esprit, de découvrir de nouvelles méthodes de management au coeur des villes et des centres d'affaires parmi les plus importants au monde (Paris, New York et Shanghai). L'orientation internationale et le caractère professionnalisant du parcours Multi m'ont tout de suite séduit. »

Kader Thiam (ISG promo 2020) en échange académique à Baruch College (New York) puis à Fudan University (Shanghai)

Les 11 compétences métiers :

- Finance d'entreprise
- Finance de marché
- Contrôle et pilotage des entreprises
- Audit financier
- Digital management et web stratégie
- Business management
- Conseil & stratégie d'entreprise
- Transformation humaine des entreprises
- Supply chain
- Entrepreneuriat & innovation
- Marketing du luxe

Le Parcours Alternance

Le parcours Alternance* est un parcours totalement modulable permettant de se spécialiser dès le M1.

LE + : un rythme d'alternance* qui permet de s'immerger 3 semaines sur 4 en entreprise

3 spécialisations proposées : Finance, Audit & Contrôle, Marketing commercial & digital ; Management, conseil & RH

4 ^e année	Business Intelligence - Exploration de marché & offering design - Gouvernance , Création de valeur et critères ESG
	Finance, audit & contrôle : Gestion de portefeuille, Consolidation, Risk management Marketing commercial & digital : Growth Hacking, Marketing de l'innovation, New Venture Marketing Management, conseil & RH : Organizational Behavior, Management de l'Innovation, Strategic Technology Management
	1 électif Tech 1& Créa à choisir parmi 7 électifs
	Junior Consultancy Project - Business Game
	Anglais, LV2

5 ^e année	RSE - Policy Brief - Méthodologie de recherche
	Finance, audit & contrôle : Diagnostic comptable & financier, Fusions & Acquisition, Techniques d'audit interne, Analyse crédits, Contrôle de gestion en milieux spécifiques Marketing commercial & digital : Brand Management, Stratégie digitale, Stratégie d'acquisition, Content Marketing, KPI Management, conseil & RH : Analyse stratégique & business model, Techniques & pratiques du conseil, Audit social, Système d'information RH, Nouvelle économie et organisation
	Business Game
	Mémoire de fin d'études

Diplôme Grande École (visé Bac+5, grade de Master)

Possibilité de nano certificat*

Possibilité de double-diplôme dans une université française

* Pour plus de détails sur les modalités de la formation en apprentissage (durée, aptitudes, compétences acquises...), se référer au site www.isg.fr (www.isg.fr/grande-ecole-master/grande-ecole/parcours-alternance)

Les 7 électifs Tech & Créa :

- IA et Chatbots pour le business (avec EPITA)
- Data Science & Informatique Décisionnelle (avec EPITA)
- Cybersécurité des entreprises (avec EPITA)
- Créativité et Webdesign (avec e-artsup)
- Plateformes Collaboratives (avec Google Workspace)
- Trading de l'énergie (avec ESME SUDRIA)
- Nouvelles technologies de l'Entertainment et de la Musique

« J'ai choisi l'alternance parce que j'avais envie d'une première expérience en entreprise et de mettre un premier pied dans le monde professionnel. Cela m'a permis d'appliquer directement ce qu'on étudie en cours. D'un point de vue professionnel, on apprend beaucoup sur le terrain. »

Johanna Son Gauthier (ISG promo 2020)
En alternance chez TF1

Les doubles-diplômes :

CY PARIS CERGY UNIVERSITE

Master Entreprise et Patrimoine

Master Gestion des Instruments Financiers – option :
Marchés financiers, instruments de valorisation

Master Gestion des Instruments Financiers – option :
Contrôle, audit bancaire et conformité

UNIVERSITE RENNES I

Master Management des PME-PMI, Affaires internationales

Les 11 compétences métiers :

- Finance d'entreprise
- Finance de marché
- Contrôle et pilotage des entreprises
- Audit financier
- Digital management et web stratégie
- Business management
- Conseil & stratégie d'entreprise
- Transformation humaine des entreprises
- Supply-chain
- Entrepreneuriat & innovation
- Marketing du luxe

Le parcours MIT

Le + du Parcours MIT La double compétence en partenariat avec EPITA, grande école d'ingénieurs du Groupe IONIS	
4^e année	Semestre 1
	Piscine de rentrée pour s'immerger dans le monde de la tech
	Cours de Management : <ul style="list-style-type: none">• RH & Management de la transition numérique<ul style="list-style-type: none">• Marketing digital• Finance d'entreprise• Design thinking• Management de projet
	Cours Tech : <ul style="list-style-type: none">• HTML et CSS• Commandes Linux• Bases de données• Langages informatiques<ul style="list-style-type: none">• Le Cloud• DevOps
	<ul style="list-style-type: none">• Junior Consultancy Project• Projet ISG / EPITA
	Vie associative
	Semestre 2
	Échange académique dans une université partenaire
5^e année	Semestre 1
	Cours de Management : <ul style="list-style-type: none">• Responsabilité sociale des entreprises<ul style="list-style-type: none">• Policy Brief• Programmatic Advertising• RH : Concevoir une stratégie de sourcing• Leadership et management des équipes<ul style="list-style-type: none">• Conduite du changement
	Senior Consultancy Project • Projet ISG / EPITA • Mémoire de recherche
	Semestre 2
Stage de fin d'études (6 mois)	
Diplôme Grande École (visé Bac+5, grade de Master)	

Le Parcours MIT (Management & Ingénierie de la Tech) est un parcours double compétence « business » et « technologie & digital » conçu en partenariat avec l'EPITA. Créée en 1984, EPITA est devenue la première école d'ingénieurs spécialisée en intelligence informatique. En 2021, Challenges la classait parmi les 10 meilleures écoles d'ingénieurs de France. Préparer les étudiants aux mondes de demain, leur donner des compétences managériales pour gérer des équipes et mener des projets dans le monde de la tech, voilà la finalité du parcours double compétence ISG / EPITA. Il permet d'acquérir un double diplôme ISG / EPITA.

« La transformation numérique impacte aujourd'hui tous les secteurs d'activité humaine, économique et sociale et tous les métiers... Je suis convaincu qu'il faut former maintenant une nouvelle génération de dirigeants et de managers aptes à saisir les enjeux stratégiques des transformations numériques. Ils doivent être capables d'accompagner leurs équipes et être légitimes à développer la maturité digitale de leurs entreprises pour en développer la valeur. »

Francisque Vigouroux (ISG promo 1995)
Maire d'Igny / Vice-Président
Communauté d'agglomération
Paris-Saclay / Membre du Comité
de pilotage de la chaire Anthropolis
(System X, Centrale, Supélec)
Référent Numérique national de
l'Association des Petites Villes de France

La tech, un incontournable pour tous les services de l'entreprise

Exemples :

- Marketing : intégrer l'Intelligence Artificielle dans la stratégie marketing pour améliorer l'expérience client et créer de la valeur
- Finance : développer des APIs (Application Programming Interface) pour collecter et traiter d'importants volumes et données financières et éclairer les choix d'investissements
- RH : maîtriser les data pour optimiser le sourcing et la politique de recrutement

Une pédagogie innovante « par projets »

L'apprentissage par l'expérimentation

Apprendre, c'est s'entraîner à réfléchir sur des cas réels, à développer des réflexes de managers, à « sentir » les opportunités et à anticiper les transformations de l'économie et des entreprises. Dès la première année, les étudiants travaillent sur des cas d'entreprise, sur des problématiques de plus en plus complexes. Ils expérimentent de nouvelles méthodes, de nouveaux outils avec l'aide et l'accompagnement des professeurs qui leur servent de « mentors » : coachs autant que professeurs, partenaires avant d'être directifs, ils partagent leur expérience et leurs réussites pour développer ensemble une connaissance du business et de ses bonnes pratiques.

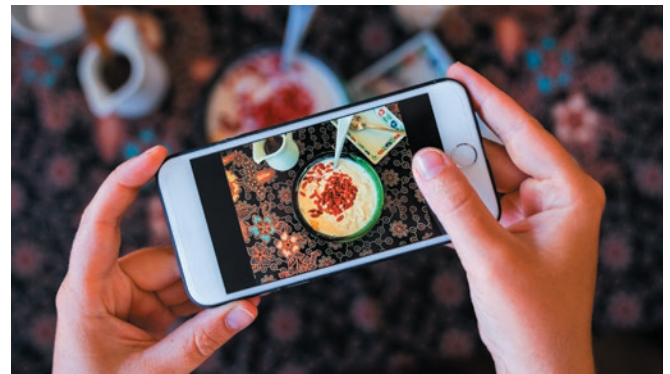


La mission Planète Solidaire

Créée en mars 2020, Planète solidaire est née de l'engagement de 1000 étudiants de l'ISG au service d'entreprises et d'associations confrontées aux défis de la conjoncture. S'appuyant sur son succès, l'initiative s'élargit en 2021 avec les participations d'EPITA et d'ESME Sudria puis de l'IPSA et de Supbiotech, les grandes écoles d'ingénieurs du groupe IONIS. Pour la 3^e édition, 10.000 étudiants se mobiliseront pour soutenir les acteurs du monde des Arts et de la Culture.

Créativité, audace et agilité avec les outils numériques, nos étudiants ne manquent pas d'atouts pour relever les défis des entreprises partenaires.

S'engager pour soutenir l'emploi et l'économie pendant ses études c'est aussi cela l'ADN de l'ISG.



Exemple de projet

- **Aéroports de Paris** : « Imaginez l'aéroport du futur et réinventez Roissypole »
- **TD Assurance** : « Quels services d'assurance connectée demain ? »
- **ISG / FrenchTech** : « Accompagnez le développement à l'international d'une startup innovante française »
- **Bayer** : « Imaginez le lieu de travail 5.0 »

Les nano-certificats, exemples d'hybridation business et tech

Parce que les recruteurs de demain attendent de leurs collaborateurs qu'ils aient aussi une compréhension et une maîtrise des outils digitaux, en 3^e et 4^e années, les étudiants suivent un module qui leur permet d'acquérir une expertise tech complémentaire et qui peut déboucher sur un "nano-certificat" délivré en partenariat avec des écoles d'ingénieurs ou de créativité du Groupe IONIS et avec des entreprises du secteur :

- IA et Chatbots pour le business (avec EPITA)
- Data Science & Informatique Décisionnelle (avec EPITA)
- Cybersécurité des entreprises (avec EPITA)
- Créativité et Webdesign (avec e-artsup)
- Plateformes collaboratives
- Trading de l'énergie (avec ESME SUDRIA)
- Nouvelles technologies de l'Entertainment et de la Musique



Consultancy projects & challenges, ou comment séduire son futur employeur !

Dans le cadre des Consultancy Projects, des entreprises confient leurs problématiques « Créativité, innovation et/ou digitales ». Pendant une semaine exclusivement consacrée à un projet, les étudiants deviennent consultants et s'organisent en équipe pour élaborer des solutions et transmettre des recommandations aux dirigeants des entreprises. En concurrence avec des étudiants d'autres écoles et à l'issue de l'examen des propositions par un jury d'entreprises, les meilleurs projets sont pitchés devant les directeurs des entreprises, en France ou même à l'international. Prévu en cycle master, la préparation à cet exercice débute dès la première année en participant à des challenges d'entreprise.

Des Alumni très impliqués dans les enseignements

À l'ISG, le réseau des Alumni, ce n'est pas seulement un chiffre ! Très présents dans l'école tout au long des études, ils guident les étudiants dans la réalisation de leurs projets entrepreneuriaux et participent activement à la pédagogie en assurant une partie des cours, notamment ceux qui nécessitent une spécialisation et un partage d'expérience !

Excellence is everywhere : une pédagogie gamifiée

Les étudiants du Programme Grande École participent à plusieurs business games. Durant plusieurs jours et en immersion totale, ils sont confrontés à des cas concrets d'entreprises. Organisés en équipe, ils sont amenés à prendre des décisions dans tous les domaines : marketing, financier, commercial, ressources humaines... En accord avec les valeurs de l'ISG, ces jeux d'entreprises sont menés aussi bien en français qu'en anglais et intègrent des enjeux internationaux.



Le Studio 45

Espace d'incubation entrepreneurial et associatif, situé en plein cœur du 16e arrondissement, le Studio 45 est un espace de collaboration étudiants et d'innovation pédagogique. Un espace où l'école s'affranchit des classes et des amphis, où s'effacent les frontières entre école et entreprise et où les étudiants viennent s'exercer à la production d'idées et à l'entrepreneuriat. Objectif : 20% de diplômés créateurs d'entreprise à l'horizon 2024.

L'esprit une valeur forte

Si un étudiant sur 10 crée son entreprise pendant ou dès la sortie de l'école et un Alumni sur 2 a vécu au moins une fois une aventure intra ou entrepreneuriale durant sa vie professionnelle, ce n'est pas le fruit du hasard, mais de la volonté de développer l'esprit et le réflexe d'entreprendre des étudiants et de les amener à tester et structurer des idées pendant leurs études.

Afin d'accompagner les futurs entrepreneurs à chacune des étapes de leur projet, l'ISG a construit un écosystème complet composé :

- d'experts et de praticiens : enseignants-chercheurs, Alumni, intervenants professionnels
- d'acteurs institutionnels : Les Entrep, 100000 entrepreneurs, EPA (Entreprendre Pour Apprendre),
- de structures d'incubation : Ionis 361, Pépité-Pon.



Dès la 1^{re} année du Programme Grande Ecole, le parcours « Talents et Entrepreneuriat » permet aux étudiants ayant déjà fait preuve d'une fibre entrepreneuriale avant d'intégrer l'Ecole, de bénéficier d'un accompagnement et d'un aménagement personnalisés pour développer et mettre en œuvre leurs projets.

En cycle master, la spécialisation Entrepreneuriat & Innovation permet aux étudiants d'acquérir les outils et les réflexes pour se lancer dans l'aventure entrepreneuriale.

Aménagement des cours, séminaires dédiés, visites terrain mensuelles pour découvrir des secteurs dynamiques et innovants, masterclasses multidisciplinaires, expérience internationale dès la première année, incubateur, espace de travail ouvert 24h/24, accompagnement pour trouver un financement,... tout est mis en œuvre pour faire éclore les projets et former les nouveaux entrepreneurs du 21^e siècle.

d'entreprendre, de l'ISG

« À l'ISG, l'entrepreneuriat cela consiste à développer l'esprit d'initiative des étudiants et à les doter des outils nécessaires à l'évaluation de la viabilité d'un projet et/ou de son développement. Trois leviers importants sont déployés : le learning by doing, l'accompagnement et la possibilité de substituer le stage en entreprise par un stage de projet entrepreneurial.

**Najoua Boufaden : Enseignante-chercheure,
PhD en Économie de l'innovation,
Chef de Pôle Entrepreneuriat, Innovation
et Nouvelles consommations**

« Nous avons eu l'idée de développer notre plateforme de vente en ligne oeuvre d'art, pendant notre scolarité à l'ISG. Ce n'était pas très simple pour nous de savoir par où commencer. Nous avons trouvé écoute et conseils auprès de notre référent Entrepreneuriat à l'ISG afin d'éviter quelques erreurs importantes...Mais le vrai départ s'est fait dans le cadre de la spécialisation Entrepreneuriat qui nous a permis d'appliquer tous les contenus de cours à notre projet. Nous avons été accompagnés pour l'élaboration de notre business plan mais également pour développer toute la dimension digitale. Ensuite, nous avons consacré les 6 mois de stage de fin d'études pour développer notre projet en Côte d'Ivoire et depuis, c'est l'envol ! »

**Alix Panizolli et Guillaume Studer
co-fondateurs de art Time, promo 2019**

« La spécialisation Entrepreneuriat & Innovation m'a permis de structurer mon projet et de définir les objectifs de chaque étape. Les cours apportent les connaissances nécessaires pour construire les différents volets du projet : viabilité commerciale, financière, business model,... jusqu'au déploiement d'une stratégie à l'international. Les incubateurs de Pépite-Pon et de IONIS 361 sont des appuis importants : ils m'ont aidé à roder mon pitch avec différents acteurs de l'écosystème. Aujourd'hui, après avoir levé 70000 euros, j'ai démarré mon entreprise de mise en relation de propriétaires d'animaux avec les professionnels de santé animale grâce à un service de téléconsultations. »

**Antoine Escudier, fondateur Vet'App,
PGE Entrepreneuriat, promo 2020**



Comprendre et inspirer le monde : la recherche

« Démarrer des études supérieures en 2021 dans une école membre de la Conférence des Grandes Écoles, c'est formuler une exigence de qualité académique et rencontrer des professeurs différents, inspirants, hautement qualifiés (doctorat) et en prise avec le monde d'aujourd'hui. Alors que nous faisons face à plusieurs défis à la fois, COVID-19 et dérèglement climatique, les recherches académiques menées à l'ISG visent non seulement à comprendre le management et le fonctionnement des entreprises dans un contexte global et digital, mais aussi à explorer concrètement les manières de mener la transition écologique. L'entrepreneuriat, l'innovation et la gestion des risques sont les trois axes forts du programme de recherches mené par la faculté. Métiers du luxe, du vin, du conseil, des arts, de la finance, des technologies ou de l'énergie... : tous les grands secteurs de l'industrie et des services sont étudiés. »

Emmanuel Coblence Directeur de l'ISG Lab

« Gérer à la manière d'un chef d'orchestre... »

Directeur du laboratoire de recherche en sciences de gestion de l'ISG, Emmanuel Coblence entend mettre les cerveaux en tempête et valoriser la recherche auprès des entreprises qui recruteront demain les diplômés ISG. Spécialiste du marché de l'art et des institutions culturelles, Emmanuel Coblence enseigne le management et la gestion de projets, notamment dans le monde des arts. Il faut dire que les années de thèse passées à concevoir, élaborer et négocier des outils de gestion pour le projet du Louvre-Lens aident bien. Aujourd'hui, les travaux d'Emmanuel Coblence sur les pratiques managériales des chefs d'orchestre nourrissent les enseignements en leadership de manière singulière.

« La fabrication additive : une révolution industrielle »

L'impression 3D, aussi appelée fabrication additive, est en passe de révolutionner les modes de conception des objets industriels. De nouvelles générations de produits sont inventées dans les fab-labs et autres espaces de prototypage. Pour comprendre les enjeux de cette révolution industrielle, Sabrina Berbain, professeure de management de la supply-chain, a lancé un ambitieux programme de recherche qui met en évidence le besoin de gérer les recompositions de toute la chaîne de valeur.

« Repenser la lutte contre la précarité énergétique »

Avec le processus de changement climatique, lutter contre la précarité énergétique des bâtiments est devenu un enjeu fort des politiques publiques. Mais quelles sont les politiques véritablement efficaces en Europe pour combattre la précarité énergétique ? Quels modèles économiques soutiennent ces politiques d'incitation ? Ute Dubois, économiste à l'ISG et experte reconnue des politiques énergétiques, travaille depuis de longues années sur ce sujet toujours plus d'actualité chaque année.

« Responsabilité pénale des entreprises et systèmes de contrôle »

L'affaire « Kerviel », qui a failli mettre à terre l'une des plus grandes banques françaises, a marqué les esprits et le monde de la finance. Mais au-delà de décisions personnelles, il importe d'en comprendre les mécanismes organisationnels et de contrôle. Quels enseignements en tirer pour mieux encadrer l'activité des traders ? Oussama Ouriemmi, professeur de comptabilité, a investigué cette question. Il en conclut notamment qu'il ne suffit plus aux banques de mettre en place des systèmes de contrôle : encore faut-il que ceux-ci fonctionnent correctement et qu'ils soient bien pilotés pour qu'en cas de fraude l'entreprise ne soit pas considérée responsable.



160 universités partenaires



Depuis de nombreuses années, l'ISG a noué des partenariats avec 160 universités internationales réputées situées aux 4 coins du globe. La cohérence des contenus proposés, le suivi et l'accompagnement des étudiants pendant leur séjour à l'étranger ainsi que la diversité des expériences culturelles et humaines garantissent la qualité et la réussite des échanges internationaux de l'ISG.



Japon

Lettonie

Macao

Malaisie

Maroc

Mexique

Norvège

Nouvelle-Zélande

Pays-Bas

Pérou

Philippines

Pologne

Portugal

République
tchèque

Roumanie

Russie

Royaume-Uni

Singapour

Suède

Suisse

Slovaquie

Taïwan

Thaïlande

Trinité-
et-Tobago

Turquie

Uruguay

Vietnam

Pour en savoir plus sur les universités partenaires de chaque programme, rendez-vous sur le site isg.fr

Une école pour toutes les carrières

Depuis sa création, l'ISG a toujours fait de l'insertion professionnelle une priorité. Tout au long du cursus, coachs, professionnels du recrutement, Alumni accompagnent les étudiants dans l'élaboration de leur projet et leur insertion professionnels. L'ISG est fort d'un riche réseau d'entreprises partenaires. Exemples d'entreprises qui recrutent des ISG :

Communication / Media / Événementiel

- Auditoire
- Canal +
- Dentsu
- Endemolshine
- Figaro Medias
- France Télévisions
- Groupe M6
- Havas Group
- JC Decaux
- Lagardère Active
- Leo Burnett
- Publicis
- TF1

Industrie

- Air Liquide
- Alstom Power Services
- Arkema
- Dassault
- ENGIE Cofely
- ENGIE Ineo
- Nexans
- Rhodia
- Robert Bosch
- Safran
- Saint Gobain
- Sanofi
- Suez
- Thales
- total
- Veolia
- Vinci

Informatique / Télécommunication

- Adobe
- Apple
- Atos
- Bouygues Telecom
- Dassault Systèmes
- IBM
- Lenovo
- Microsoft
- Orange
- Samsung
- SAP
- Ubisoft

Distribution / Retail

- Amazon
- Auchan
- Carrefour
- Castorama
- Décathlon
- Galeries Lafayette
- Printemps
- Veepee
- Zara / Inditex

Tourisme

- Accor Hotels
- Club Med
- TUI

Audit / Conseil

- Accenture
- Capgemini
- Deloitte
- EY
- Grant Thornton
- KPMG
- Mazars
- PWC

Startup

- Doctolib
- Fixacouette
- Portrait 2.0
- QOBUZ
- Victor & Charles

Agroalimentaire

- Coca-Cola European Partners
- Danone
- Mondelez
- Nestlé
- Nespresso

Services

- HAYS
- Page Personnel

Luxe / Tourisme / Cosmétiques

- Beauté Prestige International
- Berluti
- Chanel
- Clarins
- Fauchon
- Guerlain
- Hermes
- Kering
- L'Oréal
- LVMH
- Sephora

Banque/Assurance

- American Express
- Amundi
- AXA
- BNP Paribas
- CA Indosuez Wealth France
- CIC
- Crédit Agricole
- Euler Hermes
- Generali
- HSBC
- LCL
- Natixis
- Société Générale

Automobile / Transport / Aéronautique

- BMW
- Faurecia
- Groupe PSA
- Mercedes Benz
- Nissan
- RATP
- Renault
- SNCF
- Toyota
- Valeo
- Volkswagen
- Volvo

+ de 15 000

offres d'emploi
et de stages chaque année

13 à 18 mois

d'expérience professionnelle
(stages et missions) en France
et à l'étranger pendant
les 5 années du cursus

60%*

des étudiants trouvent
un emploi avant la fin
de leurs études

« L'ouverture internationale est
incontestablement l'une des
forces majeures de l'ISG. Travailler
à l'étranger constitue un véritable
"booster" au plan personnel et
professionnel. »

William Mann, ISG promo 2015

« J'ai eu la chance à l'ISG
de multiplier les rencontres,
les stages, les expériences
à l'international. Cela m'a permis
de trouver ma voie et d'avoir
envie de me spécialiser pour
devenir le plus opérationnel
et stratégique possible. »

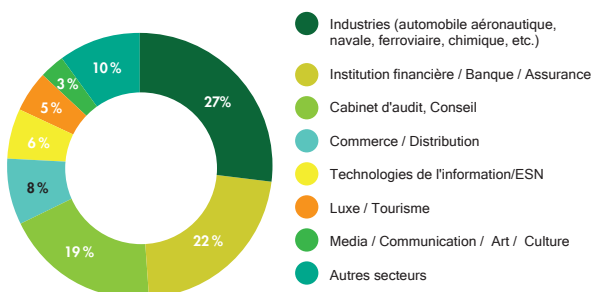
Léa Boghossian, ISG promo 2017

42 100 €*

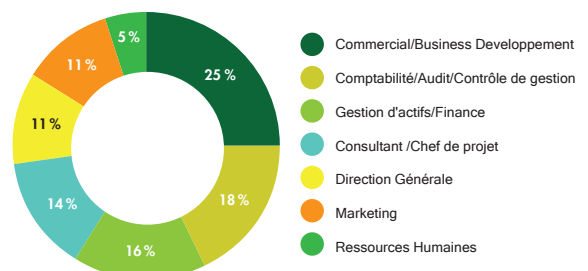
salaire moyen (avec primes)
des jeunes diplômés

25 000
diplômés ISG

Répartition des diplômés 2020 par secteur*



Répartition des diplômés 2020 par fonction*



*source : enquête Diplômés 2020 Programme Grande Ecole

Nos diplômés ont du talent

Alain Angerame / Promo 1987

Directeur expérience clients
Bouygues Telecom

Christian Courtin Clarins / Promo 1974

Président du Conseil de Surveillance
Groupe Clarins

Roxanne Auld / Promo 1995

Worldwide Lead for Capgemini
Microsoft France

Sacha Prince / Promo 2018

Key Account Manager Business
Development LeasePlan France

François Baroin / Promo 1989

Ancien Ministre Président
de l'Association des maires de France
Maire de Troyes / Avocat

Émilie Blanchard / Promo 2018

Responsable des Ressources Humaines
RATP Smart Systems

Anne-Sophie Pic / Promo 1992

Cheffe étoilée

Cyril Chiche / Promo 1995

CEO Lydia

Nicolas Houzé / Promo 1998

Membre du Directoire et Directeur
général Galeries Lafayette

Alain Crozier / Promo 1987

PDG Microsoft Greater China Region

Christophe De Backer / Promo 1986

Président HSBC Londres

Johanna De Beaumont / Promo 1994

Écrivaine, Directrice Éditions
Du Toucan

Silja Dos Reis / Promo 2016

Artiste Patineuse
et Chorégraphe Cirque du Soleil

Géraldine Maillet / Promo 1994

Écrivaine, auteure et scénariste

Stéphane Courbit / Promo 1990

Président chez Lov Group Invest

Barbara Gay / Promo 1996

Directrice D'arval For Me
Groupe BNP Paribas

Frédéric Gervoson / Promo 1974

Directeur général Andros

Frédéric Gilbert Zinck / Promo 1986

Co-fondateur et directeur
des Ateliers de l'École de Joaillerie
Van Cleef and Arpels

Philippe Gilbert / Promo 1987

Président UPS Supply Chain Solutions

Paul Goudeau / Promo 1996

Director Europe
Vetrotech Saint-Gobain International

Napoléon Gourgaud / Promo 1996

Directeur général Haas Gestion

Max Ioli / Promo 2012

Vice President Of Demand
Generation Datarobot USA

Philippe Kaltenbach / Promo 1998

Président Whirlpool France

Didier Lallement / Promo 1982

Préfet de police de Paris

Anne Lepissier / Promo 1998

APAC Women
Microsoft Singapour

Boris Le Rendu / Promo 2009

Directeur commercial Suisse Brita Water

L'Association des anciens élèves, ISG Alumni, est une véritable richesse pour les étudiants parce qu'aujourd'hui, plus que jamais, appartenir à un réseau vivant et solidaire est un réel atout. Dès que l'étudiant intègre l'ISG, il rejoint un réseau influent de 25 000 diplômés.

Jean-Jérôme Marteau / Promo 2011
PDG Tournemire Timepiece

Emmanuel Masson / Promo 1983
Président Groupe
SAS CLINEA

Claude Nahon / Promo 1996
Executive Vice President
Business Development
I24news

**Adrien O'leary
Promo 2005**
Spécialiste Adwords
B-Unique Canada

**Peggy Nahmany
Promo 1992**
VP, Communications
Director Thalès

**Srimalavong Pannhasiri
Promo 2002**
General Manager Benefit
Cosmetics Chine

Didier Papaz / Promo 1985
PDG chez Gadol Optic 2000

Laurent Patouillet / Promo 1993
CEO & President Agnès B. Japan
Agnès B.

Michel Peseux / Promo 1993
Administrateur général
Théâtre des Bouffes Parisiens

Jean-François Decaux / Promo 1982
Co-Directeur Général JCDecaux

Émilie Pietrini / Promo 1989
Directrice de la Marque
Groupe Canal+

Benoit Rabilloud / Promo 1993
Président Bayer France

Franck Riestler / Promo 1996
Ministre Délégué du Commerce
extérieur et attractivité
Ministère de l'Europe
et des Affaires Etrangères

Stéphane Rinderknech / Promo 1995
Président et CEO USA L'Oréal
Vice North America

Stéphane Roger / Promo 1993
Directeur général Services
Sodexo Entreprises

Axel Touzet / Promo 1991
Directeur général de Nespresso France

Antoine Mathou / Promo 2016
Responsable Promotion & Publicité
Groupe M6

Virginie Sappey / Promo 1990
Directrice Marketing rattachée
aux Études France Télévisions

Jean-Bernard Bonduelle / Promo 1976
Directeur des Relations Extérieures
et du Développement Bonduelle

Cédric Segal / Promo 1999
Fondateur Winestar

Maud Souliès / Promo 1994
Fondatrice Château La Brande

Oscar Soulié / Promo 2016
Account Director
LinkedIn Marketing Solutions

Sylvie Spalmacin-Roma / Promo 1983
VP Public Sector IBM Europe

Franck Tapiro / Promo 1987
Chief Emotion Officer Datakalab

Virginie Thuilier / Promo 2012
Brand Manager Export, Europe
& Africa LVMH Fragrance Brands

Stéphane Truchi / Promo 1979
Président du Directoire IFOP

Christian Warocquier / Promo 1980
Research Program Manager
Orange Labs

Thomas Welsch / Promo 2011
Chef de Groupe Marketing
International Lancôme L'Oréal

Thony Zameczkowski / Promo 1999
Vice President, Business
Development Asia Pacific Netflix

Louis De Meckenheim / Promo 1999
Directeur Marketing Communication
Officer International Chopard

Edmond De La Panouse / Promo 2001
Président Thoiry Événements

Olivier Mariée / Promo 1990
PDG Direct Assurance

Admission mode d'emploi

PARCOURSUP		ADMISSIONS ⁽¹⁾		
	ANNÉE 1 PARCOURSUP ⁽²⁾	ANNÉE 2	ANNÉE 3	ANNÉE 4
Publics concernés	Élèves de Terminale (toutes filières), candidats français ou étrangers et étudiants titulaires du Baccalauréat ou équivalent étranger	Étudiants Bac+1 ayant validé et obtenu, ou en cours de validation, 60 crédits ECTS ⁽³⁾	Étudiants Bac+2 ayant validé et obtenu, ou en cours de validation, 120 crédits ECTS ⁽³⁾	Étudiants Bac+3 ayant validé et obtenu ou en cours de validation, 180 crédits ECTS ⁽³⁾
Épreuves écrites	TAGE Post Bac ⁽⁴⁾ Coef. 2	TAGE Post Bac ⁽⁴⁾ Coef. 2	TAGE 2 ⁽⁵⁾ Coef. 2	Echos-animate Réflexion sur un sujet sous format d'une vidéo animée ⁽⁷⁾ (4h / Coef 4)
	TOEIC ⁽⁴⁾ (ou test officiel équivalent) ou moyenne des notes d'anglais de Première et du 1 ^{er} trimestre de Terminale Coef. 1	TOEIC ⁽⁴⁾ (ou test officiel équivalent) ou note d'anglais au baccalauréat et moyenne des notes d'anglais des semestres de la 1 ^{ère} année d'enseignement supérieur ayant pu faire l'objet d'un jury Coef. 1	SCORE TOEIC ⁽⁴⁾ (ou test officiel équivalent) 600 points minimum	Dossier académique ⁽⁷⁾ Coef 2 SCORE TOEIC ⁽⁴⁾ 600 points minimum
Épreuves orales	Discovery One Commentaire de texte ⁽⁶⁾ et entretien de motivation (20 mn préparation + 30 mn présentation / Coef. 5)	Discovery One Commentaire de texte ⁽⁶⁾ et entretien de motivation (20 mn préparation + 20 mn présentation / Coef. 5)	Discovery Grand Angle Commentaire de texte ⁽⁶⁾ et entretien de motivation / Durée : 20 mn préparation + 30 mn présentation / Coef 5	Entretien de motivation Durée : 30 mn / Coef 4
	Anglais (20 mn préparation + 20 mn présentation / Coef. 2)	Anglais (20 mn préparation + 30 mn présentation / Coef. 2)		

⁽¹⁾ Sous réserve de présenter un justificatif du baccalauréat (ou équivalent étranger) au plus tard le jour de la rentrée et les bulletins attestant la validation des crédits ECTS au plus tard le 15 octobre 2022. ⁽²⁾ Pour tous les lycéens français ou qui passent un baccalauréat français, les candidatures doivent impérativement se faire via la plateforme Parcoursup. Filière d'excellence : les lycéens, dont la moyenne générale sur l'ensemble des 3 trimestres de Première et du 1^{er} trimestre de Terminale est supérieure ou égale à 15/20 bénéficient d'une dispense des épreuves écrites. ⁽³⁾ Au titre de l'enseignement supérieur (ou équivalent étranger). ⁽⁴⁾ Le TAGE et le TOEIC peuvent être passés sur chacun des campus ISG en France (Paris, Bordeaux, Lille, Lyon, Nantes, Strasbourg et Toulouse). ⁽⁵⁾ Texte tiré au sort et portant sur un thème d'actualité économique, sociale ou digitale d'une zone géoculturelle (Asie, Afrique, Europe, Amériques) choisie par le candidat lors de l'inscription au concours. ⁽⁶⁾ Sujet tiré au sort sur un thème à choisir parmi 4 : « Entreprises & marchés », « Industries & services », « High Tech & médias », « Idées & débats ». ⁽⁷⁾ : moyenne générale des trois premières années d'enseignement supérieur ou du relevé de notes du premier semestre de troisième année, si le Jury du 2nd semestre n'a pu se tenir - chaque année à la même pondération.

La rentrée décalée en 1^{re} année

La rentrée en février 2022 s'adresse aux étudiants, titulaires d'un Baccalauréat (toutes filières), qui souhaitent se réorienter et / ou intégrer une école de commerce. La procédure de sélection est identique à celle des candidats Post Bac.

Où nous rencontrer ?

Les équipes de l'ISG vous reçoivent individuellement, afin de vous conseiller et répondre à vos questions. N'hésitez pas à nous contacter pour convenir d'un entretien personnalisé. Venez aussi rencontrer les équipes de l'ISG sur les salons, lors des forums organisés par les lycées, universi-

tés ou lors de Journées Portes Ouvertes. L'agenda de ces événements se trouve sur isg.fr.

Contacts Service Admissions : admission@isg.fr
Tél : 01 56 26 26 10 / 01 56 26 26 11

Étudiants résidant à l'étranger

Une procédure de concours « overseas » est mise en place pour les étudiants souhaitant intégrer l'ISG et résidant à l'étranger au moment des épreuves du concours.

Les épreuves se déroulent à distance.

Pour plus d'informations sur le détail des épreuves :

<https://www.isg.fr/grande-ecole-master/admission/>

Informations pratiques

Frais de scolarité

Une convention financière, incluant un échéancier des frais de scolarité, est remise à l'étudiant lors de son inscription. Les frais de scolarité s'élevaient à :

- 9 500 € 1^{er} et 2^e années*
- 10 650 € en 3^e année
- 11 650 € 4^e et 5^e années (coût d'inscription inclus) et sont payables en un ou plusieurs versements.

* Frais de scolarité 2022-2023 hors frais annexes (Contribution Vie Étudiante et de Campus, BDE, Association des Anciens Élèves, ... et certains échanges à l'étranger)

Financement des études

Bourses d'État du CROUS

Les étudiants inscrits dans le Programme Grande École sont éligibles aux bourses d'État du CROUS octroyées sur critères sociaux. La demande se fait sur le portail numérique « etudiant.gouv.fr », rubrique « messervices.etudiant.gouv.fr ».

Bourses des Talents

L'ISG offre 40 bourses des Talents aux étudiants post-baccalauréat ayant obtenu une mention Très Bien au Bac et ne disposant pas des ressources nécessaires.

Ambitions Solidaires

Ce programme octroie des bourses pour aider le financement des études.

Missions et stages en entreprise

Les missions et stages permettent souvent à l'étudiant d'obtenir une rémunération pour l'aider à financer ses études.

Emprunt bancaire à taux privilégié

L'école a passé des accords de partenariat avec des banques afin d'obtenir pour ses élèves des prêts à taux préférentiels. Le remboursement est différé de deux à cinq ans (selon la durée des études). Il s'effectuera dès le premier salaire pendant 24 ou 48 mois. C'est pour les étudiants la possibilité de se consacrer pleinement à leurs études.

L'alternance, une autonomie financière

En cycle graduate, (4^e et 5^e année), les étudiants peuvent effectuer le Parcours Grande École en alternance*. Les frais de scolarité sont pris en charge par l'OPCO (Opérateur de Compétences) de la branche professionnelle concernée et complétés par l'entreprise dans laquelle l'étudiant effectue son alternance*. L'étudiant/salarié bénéficie d'une rémunération selon les modalités fixées par le cadre légal des contrats d'apprentissage et de professionnalisation.

Autres aides financières

Les étudiants peuvent demander des aides de financement à différents organismes : Conseil Départemental, Conseil Régional, Caisse d'Allocations Familiales, Comité d'Entreprise et Caisse de Retraite des parents, Bourses Eiffel, Bourses Socrate-Erasmus...

Logement

Conscient des difficultés de ses étudiants pour trouver un appartement, l'ISG a créé des partenariats avec le CROUS, les Estudines et Studapart.

Ces plateformes aident les étudiants à trouver une location et/ou des colodataires aussi bien en France qu'à l'étranger. Il existe également deux types d'aides au logement versées par les Caisses d'Allocations Familiales :

- L'APL (Aide Personnalisée au Logement)
- L'ALS (Allocation de Logement à caractère Social)

Renseignements et simulation en

ligne : www.caf.fr

Service aux étudiants

• Accès personnel à un portail intranet, permettant un partage d'informations en temps réel avec les responsables pédagogiques et la consultation en ligne des emplois du temps et d'informations pratiques.

• Le Service insertion professionnelle accompagne les étudiants pour trouver leur entreprise et leur propose de nombreuses offres de stages ou d'emplois.

Toutes les offres sont mises en ligne via la plateforme Jobteaser.

• Accès en ligne à l'annuaire des anciens élèves sur le site web : www.isg-alumni.com

Accessibilité et handicap

L'ISG est accessible aux étudiants en situation de handicap. Pour toute question, veuillez vous adresser à notre référente Handicap et Violences Sexistes et Sexuelles :

Sabine Wolff au 0156261124

123 Rue de Lonchamp - 75116 PARIS.

Sabine.wolff@isg.fr

* Pour plus de détails sur les modalités de la formation en apprentissage (durée, aptitudes, compétences acquises...), se référer au site www.isg.fr (<https://www.isg.fr/grande-ecole-master/grande-ecole/parcours-alternance>)

Programme Grande École : étudier au cœur de Paris

À deux pas de la place du Trocadéro et de la Tour Eiffel

Campus ISG Paris Ouest

Paris 16^e

- 8 rue de Lota
- 147 avenue Victor Hugo
- 45 rue Spontini



L'ISG en un clic

Site web
www.isg.fr/grande-ecole-master

 ISGparis

 ISG

 @ISG

 ISG_Paris

Présentation des 7 programmes de l'ISG

Programme Grande École (visé Bac+5 Grade de Master)

Accessible post-bac, il propose 4 parcours en master (100% International - Multi - Alternance - Management & Ingénierie de la Tech en partenariat avec l'EPITA) et jusqu'à 3 ans à l'International.

Localisation : Paris

Bachelor en Management International (visé Bac +3)

Accessible post-bac, enseigné en français et en anglais, il s'adresse aux étudiants internationaux et français désirant travailler à l'International.

Localisation : Paris

Programme 3+2 Business & Management

Ce programme post-bac, en 3+2 ans, permet aux étudiants de construire simultanément leur parcours de formation et leur projet professionnel, avec à la clé un bachelor à l'issue du 1^{er} cycle. Ils peuvent poursuivre leurs études en 2nd cycle en rejoignant le Programme Grande École* ou l'un des 17 MSc & MBA de l'ISG.

Localisation : Paris, Bordeaux, Lille, Lyon, Nantes, Strasbourg et Toulouse

* sous réserve de satisfaire les conditions d'admission du programme.

Plus d'informations sur
www.isg.fr

Programme Luxury Management

Proposé sur 8 campus en France et à Genève, ce parcours (Bachelor & MBA spécialisés) forme aux métiers du luxe, de la mode et du design. et s'adresse à des étudiant(e)s passionné(e)s. Un programme international est également proposé à celles et ceux qui se destinent à une carrière professionnelle à l'étranger.

Localisation : Paris, Bordeaux, Lille, Lyon, Montpellier, Nantes, Nice et Genève

Programme Masters of Science & MBA

Ces cursus, en 18 et 24 mois, offrent 10 spécialisations « métier » en Master of Science et 7 spécialisations sectorielles en MBA spécialisé. Le Programme est présent dans 7 villes en France. **Localisation : Paris, Bordeaux, Lille, Lyon, Nantes, Strasbourg et Toulouse**

International Program BBA / MBA

Ce programme international, dispensé à Paris et en régions, s'adresse aux étudiants désireux d'obtenir des diplômes d'universités britanniques depuis la France. **Localisation : Paris, Bordeaux, Lyon et Nantes**

Executive Programs

Ces parcours modulaires répondent aux besoins des professionnels souhaitant acquérir de nouvelles compétences ou se reconvertir.

Localisation : Paris

Une école au cœur d'un groupe leader

30 000
étudiants

Plus de
80 000
Anciens

98
établissements

350
partenariats
internationaux

27
écoles
et entités

2 700
enseignants,
intervenants
& collaborateurs

27
Campus
en France
et à
l'International

410
associations
étudiantes

Former la Nouvelle Intelligence des Entreprises

Barcelone • Berlin • Bordeaux • Bruxelles • Caen • Cotonou • Genève • Lille • Lyon • Marseille • Montpellier • Mulhouse • Nancy
Nantes • New York • Nice • Paris • Rennes • Saint-André (La Réunion) • Strasbourg • Tirana • Toulouse • Tours



Créé en 1980 par Marc Sellam, IONIS Education Group est aujourd'hui le premier groupe de l'enseignement supérieur privé en France. 27 écoles et entités rassemblent dans 26 villes en France et à l'International près de 30 000 étudiants en commerce, marketing, communication, gestion, finance, informatique, numérique, aéronautique, énergie, transport, biotechnologie, création et Esport... Le Groupe IONIS s'est donné pour vocation de former la Nouvelle Intelligence des Entreprises d'aujourd'hui et de demain. Ouverture à l'International, grande sensibilité à l'innovation et à l'esprit d'entreprendre, véritable culture de l'adaptabilité et du changement, telles sont les principales valeurs enseignées aux futurs diplômés des écoles du Groupe. Ils deviendront ainsi des acteurs-clés de l'économie de demain, rejoignant nos réseaux d'Anciens qui, ensemble, représentent plus de 80 000 membres.

www.ionis-group.com

L'ISG est membre : de la Conférence des Grandes Écoles (CGE) et du Chapitre des Écoles de Management, de l'UGEI (Union des Grandes Écoles Indépendantes), de l'EFMD (European Foundation for Management Development), de l'AACSB (The Association to Advance Collegiate Schools of Business), de CLADEA (Consejo Latino Americano de Escuelas de Administración), de l'American Chamber of Commerce in Paris.



isg.fr

**Programme
Grande École**

**Campus ISG Paris Ouest
8 rue de Lota, 75116 Paris
01 56 26 26 10 - admission@isg.fr**