



**PROGRAMME  
GRANDE ÉCOLE**

2022-2023

Montpellier Business School détient les accréditations :



MONTPELLIER  
BUSINESS  
SCHOOL



MAKING A DIFFERENCE

# SOMMAIRE

- 03** Introduction
- 04** Making a difference
- 05** Devenir plus qu'un manager responsable,  
un acteur de la transition
- 06** Programme Grande École
- 12** Un programme en 3 dimensions
- 14** Inventez votre expérience internationale
- 16** Entreprises & Carrières
- 18** Professionnalisation
- 20** MBS Alumni
- 21** La vie associative
- 22** Montpellier the place to be, the place to study
- 24** Dispositifs de financement
- 26** Concours d'admission

# ALLIER EXPÉRIENCE ACADÉMIQUE, INTERNATIONALE ET PROFESSIONNELLE

POUR CONSTRUIRE UN CURSUS  
QUI VOUS RESSEMBLE

**1897**

Date de création

**+3700**  
ÉTUDIANTS



**+100**

PROFESSEURS  
PERMANENTS  
DONT + DE 60 %  
DE PROFESSEURS  
INTERNATIONAUX

**+ de 180**  
DESTINATIONS  
INTERNATIONALES

**+1000**  
ÉTUDIANTS  
INTERNATIONAUX  
SUR LE CAMPUS



Établissement à taille humaine où se côtoient enseignants et étudiants venus des quatre coins du monde, MBS (Montpellier Business School) et son Programme Grande École se différencient par leur capacité à défendre très concrètement des valeurs fortes et humanistes conjuguées à un modèle d'enseignement basé sur l'excellence académique et la performance professionnelle.

Créée en 1897, MBS est aujourd'hui **triplement accréditée AACSB, AMBA et EQUIS**. Son Programme Grande École fait partie des meilleurs en France et dans le monde. Ces reconnaissances sont le fruit d'un travail d'amélioration continue qui conjugue l'innovation pédagogique et la recherche.

Au sein du Programme Grande École, les expériences en entreprise multiples préparent à une insertion professionnelle rapide et viennent renforcer le profil de nos diplômés. **Managers généralistes, innovants et entreprenants**, ils sont à la fois dotés d'une spécialisation professionnelle conçue comme un passeport pour le premier emploi et préparés à évoluer vers des postes de direction de haut niveau.

La co-construction du projet personnel et professionnel de l'étudiant ainsi que le développement des compétences relationnelles et comportementales représentent un enjeu essentiel. Les étudiants du Programme Grande École suivent un programme spécifique d'accompagnement qui leur permet d'identifier et développer leurs compétences personnelles et choisir la voie professionnelle qui leur correspondra le mieux.

Et comme rien ne remplace la mise en situation pour comprendre la diversité du monde, **MBS déploie une politique internationale multiforme qui concerne à la fois les étudiants et un corps professoral de haut niveau.**

Conformément à ses valeurs et à la politique d'ouverture sociale qui en découle, MBS s'attache à ce que chacun puisse trouver sa voie pour favoriser l'inclusion sociale, la mobilité ascendante, l'épanouissement personnel et la performance professionnelle. **Sa signature, « Making a difference », exprime sa volonté d'accompagner tous les talents à devenir des acteurs responsables dans un monde qui change.**

# MAKING A DIFFERENCE

Fondée en 1897, Montpellier Business School propose aux talents français et internationaux, uniques par leur diversité et leur parcours, la formation d'excellence d'une Grande École de Management française reconnue internationalement.

Grande Ecole de Management engagée et inclusive, MBS forme les précurseurs de la transition économique responsable.

**PRÉPAREZ-VOUS À CHANGER LE FUTUR**

## FORMER POUR TRANSFORMER

MBS prépare les futurs décideurs engagés d'un monde responsable, mus par une éthique de la performance globale, conscients des impacts sociaux, sociétaux, et environnementaux de leurs décisions sur le monde.

## S'ENGAGER À TRANSFORMER POSITIVEMENT LA SOCIÉTÉ

- ÉTHIQUE
- OUVERTURE ET DIVERSITÉ
- RESPONSABILITÉ ET PERFORMANCE GLOBALES



## UNE EXCELLENCE ACADÉMIQUE INTERNATIONALEMENT RECONNUE



**5%**  
des Business Schools  
dans le monde



**2%**  
des programmes  
Master  
et Executive MBA



**1%**  
des Business  
Schools  
dans le monde

**1<sup>ère</sup>**  
**GRANDE ÉCOLE  
DE MANAGEMENT  
POUR L'ALTERNANCE**

LE PARISIEN - 2021

**12<sup>ème</sup>**  
**PROGRAMME  
GRANDE ÉCOLE  
POST-PRÉPAS**

LE FIGARO - 2020

**56<sup>ème</sup>**  
**MASTER IN  
MANAGEMENT  
MONDIAL**

FINANCIAL TIMES - 2021

# DEVENIR PLUS QU'UN MANAGER RESPONSABLE, UN ACTEUR DE LA TRANSITION

**Le succès durable de toute entreprise passe par la prise en compte de sa performance globale : économique mais aussi sociale et environnementale.**

Pour relever ce défi, l'école se donne pour principale mission de former des précurseurs, capables d'incarner ses valeurs : **l'éthique, l'ouverture et la diversité ou encore la responsabilité et la performance globale.**

Les enjeux de RSE (Responsabilité Sociétale des Entreprises) et de développement durable font donc partie intégrante des enseignements de l'École et constituent l'un des principaux terrains de recherche de sa Faculté.

Appliquées dans la majorité des disciplines enseignées, ces démarches consti-

tuent **un réel levier de différenciation et d'innovation pédagogique** pour les étudiants.

Au terme de leur cursus, les étudiants sont prêts à occuper un poste managérial pilotant la **performance économique, environnementale et sociétale** de leur entreprise.

Ils deviennent des décideurs qui s'engagent sur la voie de la transition économique responsable. Ils sont inspirateurs et **initiateurs de transformations qui changent le futur.**



*"MBS est certainement l'un des établissements français d'enseignement supérieur de gestion qui a le plus œuvré pour favoriser la diversité et l'accompagnement, tant des élèves que du personnel."*

**Michel KALIKA**  
Auditeur et co-Directeur  
de la FNEGE-BSIS  
(Business School Impact System)

L'ÉCOLE A DÉVELOPPÉ UNE **DÉMARCHE INTÉGRANT LA RSE ET LE DÉVELOPPEMENT DURABLE** TANT DANS SES ENSEIGNEMENTS QUE DANS DIVERSES INITIATIVES ENGAGÉES AINSI QUE DANS SON FONCTIONNEMENT INTERNE.

## MONTPELLIER BUSINESS SCHOOL UNE ÉCOLE ENGAGÉE

### UNE GRANDE ÉCOLE ...

#### PAR SES ENGAGEMENTS

- Label Diversité
- Label Égalité professionnelle entre les femmes et les hommes
- Charte de la Diversité
- Adoption des « Principes for Responsible Management Education »
- Signataire des 10 principes du Global Compact, le pacte mondial de l'ONU
- Charte LGBT de L'Autre Cercle pour promouvoir la diversité et prévenir la discrimination

#### PAR SA VOLONTÉ D'INCLUSION

- Bourses & aides financières
- Projets solidaires obligatoires
- Programme de tutorat de jeunes en situation de handicap
- Semaine de la Responsabilité Globale
- Journée de sensibilisation au handicap
- Journée de sensibilisation à la diversité

#### PAR SA COMMUNAUTÉ HUMAINE

QUELQUES ASSOCIATIONS MBS ÉTHIQUES & SOLIDAIRES :

- **Gaïa** : reliée au développement durable de l'école, l'association propose paniers, cosmétiques et autres produits bios.
- **Mon Bureau Solidaire** : l'association humanitaire de MBS qui lutte pour défendre ses valeurs en agissant au quotidien.
- **World Co** : une association qui vise à intégrer au mieux les étudiants internationaux sur le campus et dans la vie montpelliéraine.

#### PAR L'IMPLICATION DE TOUS SES MEMBRES

- Une impulsion donnée par la Direction de l'école
- Un service Diversité et RSE dédié
- Un Sustainability Lab pour porter les projets développement durable et RSE

#### PAR SES AMBITIONS ACADÉMIQUES ET DE RECHERCHE

- 25% des publications de recherche consacrées à la RSE
- Des Chaires d'excellence :
  - Chaire Finance Sociale & Durable
  - Chaire Entrepreneuriat Social & Inclusion
  - Chaire Management inclusif & engagement sociétal (MIND)
  - Chaire Communication and organising for sustainability transformation (COAST)
  - Chaire Pégase
- Un Yunus Centre for Social Business and Financial Inclusion

# PROGRAMME GRANDE ÉCOLE

LE PGE DE MBS PRÉPARE TOUS LES ÉTUDIANTS À PRENDRE DES DÉCISIONS STRATÉGIQUES RESPONSABLES ET À MANAGER LES ORGANISATIONS AFIN DE CONTRIBUER À LA TRANSITION DIGITALE, ENVIRONNEMENTALE ET SOCIÉTALE.

Pour cela, il s'appuie sur des enseignements de haut niveau, une pédagogie active et des parcours individualisés afin de développer la connaissance, le savoir-faire et le savoir être des managers de demain.

## LE PROGRAMME EN QUELQUES POINTS

### UN TRONC COMMUN

BASÉ SUR LES DISCIPLINES DE GESTION, DE SCIENCES HUMAINES ET SUR LE DÉVELOPPEMENT DES COMPÉTENCES COMPORTEMENTALES

**UNE EXPÉRIENCE  
PROFESSIONNELLE**  
DE 12 MOIS MINIMUM\*

### UNE IMMERSION À L'INTERNATIONAL

POUR 100 %  
DES DIPLÔMÉS\*\*

**UNE DERNIÈRE ANNÉE  
EN ALTERNANCE**  
OU DOUBLE-DIPLÔMANTE



\* Uniquement pour les étudiants intégrant le Programme Grande École en PGE1

\*\* Sauf pour le parcours en alternance dès la deuxième année

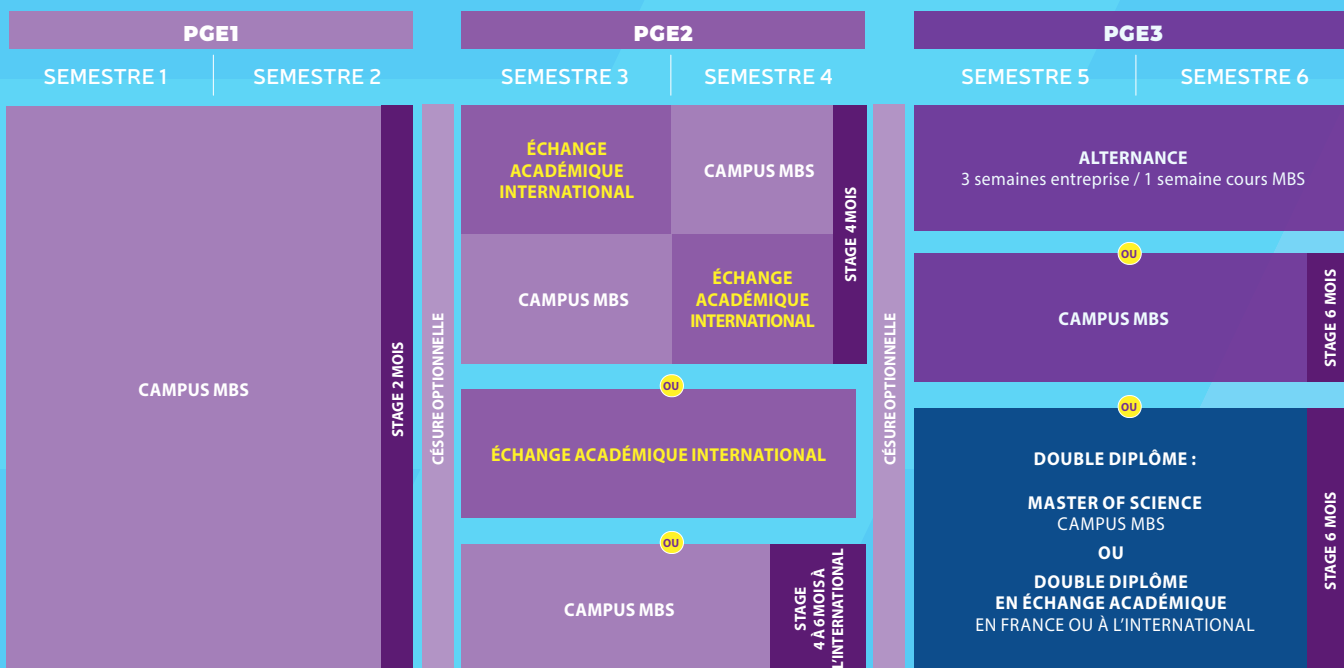


LE PROGRAMME GRANDE ÉCOLE DE MONTPELLIER BUSINESS SCHOOL DÉLIVRE  
**UN DIPLÔME VISÉ PAR LE MINISTÈRE DE L'ENSEIGNEMENT SUPÉRIEUR  
ET DE LA RECHERCHE ET CONFÈRE LE GRADE DE MASTER (BAC+5).**

### CONDITIONS DE DIPLÔMATION :

- 60 crédits ECTS par année d'étude
- Validation du mémoire de Master
- Validation du score au TOEIC fixé chaque année

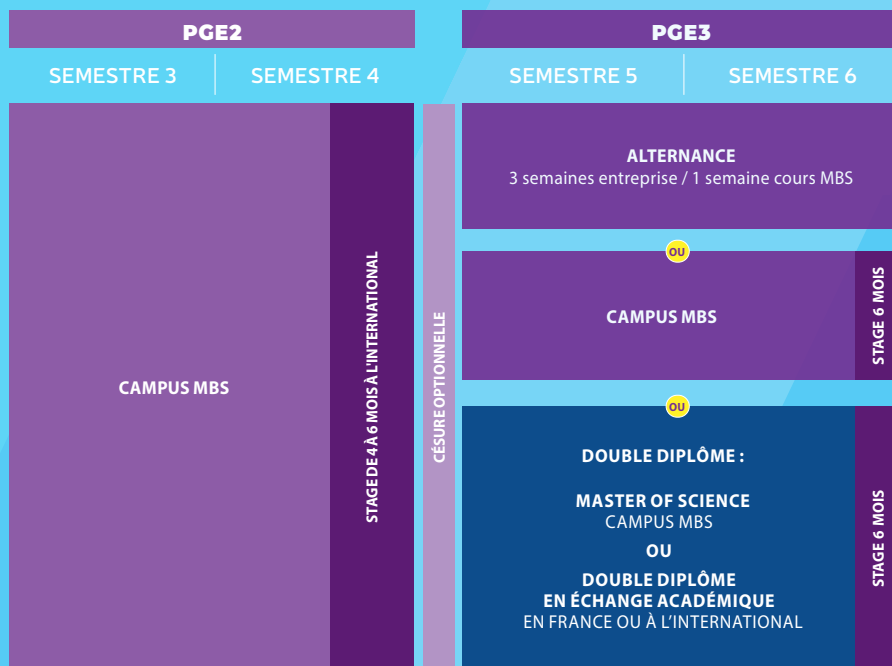
# INTÉGRATION EN PGE1 APRÈS UN BAC+2 OU UNE CLASSE PRÉPA



En cas d'alternance à partir de la 2<sup>ème</sup> année, les échanges académiques et le stage à l'international ne sont pas réalisés.



# INTÉGRATION EN PGE2 APRÈS UN BAC+3 OU ÉQUIVALENT



## PARCOURS EN ALTERNANCE

Les étudiants du Programme Grande École ont la possibilité d'effectuer leur cursus en alternance dès la deuxième année.

## ANNÉE DE CÉSURE OPTIONNELLE

Les étudiants peuvent réaliser une année de césure optionnelle après l'année de PGE1 ou de PGE2, afin de développer leur projet professionnel et de monter en compétences. (voir p.10)

# L'ANNÉE PGE1

## ACQUÉRIR LES FONDAMENTAUX DES SCIENCES DU MANAGEMENT

LA PREMIÈRE ANNÉE DU PROGRAMME EST UNE ANNÉE DE PRÉ-MASTER DÉDIÉE À L'ACQUISITION DES FONDAMENTAUX EN SCIENCES DE GESTION DANS LE BUT DE LES METTRE EN APPLICATION EN CONTEXTE PROFESSIONNEL.

Cette année permet aussi de développer ses "soft skills" et de suivre des cours d'Humanités et de responsabilité sociale des organisations afin de proposer des solutions adaptées et responsables. En fin d'année, elle réunit les étudiants autour d'un challenge sur les objectifs du développement durable.

Un stage de deux mois permet quant à lui une mise en pratique directe des connaissances théoriques acquises.

### DES UNITÉS D'ENSEIGNEMENTS DÉDIÉES À L'ACQUISITION DES FONDAMENTAUX DES SCIENCES DU MANAGEMENT\* :

- Management de projets
- Finance d'entreprise
- Responsabilité Sociale des organisations
- Marketing Mix
- Comptabilité de gestion
- Entrepreneuriat, innovation et société
- Multicultural management and negotiation
- ...



### SÉMINAIRE CHALLENGES ODD

Les étudiants créent un business model durable, afin de résoudre une problématique concrète posée par des acteurs du territoire d'Occitanie et contribuer aux Objectifs du développement durable (ODD) des Nations unies.

### DES COURS DE TYPE « HUMANITIES » :

Pour développer des compétences transverses nécessaires au management et à la prise de décision responsable et complexe. Analyse et décryptage des enjeux contemporains, pensée critique et stimulation intellectuelle sont ainsi favorisés par des enseignements inspirés de Philosophie, Politique ou encore d'Histoire.

### DES ENSEIGNEMENTS EN LANGUES, SOFT SKILLS & ACCOMPAGNEMENT À LA PROFESSIONNALISATION :

Pour développer ses compétences comportementales et interpersonnelles afin de s'adapter aux différents contextes de tous types d'organisations.

\*Rentrée 2021 - liste non-exhaustive  
Plus d'infos sur [montpellier-bs.com](http://montpellier-bs.com)



# L'ANNÉE PGE2

## DÉVELOPPER UNE VISION STRATÉGIQUE RESPONSABLE, DIGITALE ET INTERNATIONALE



### SÉMINAIRE INTERNATIONAL ENTREPRENEURSHIP

Au cours d'un challenge réalisé en anglais, par groupe en contexte multiculturel, les étudiants travaillent sur la création d'un projet entrepreneurial responsable à l'international.

RÉALISÉE EN FRANCE OU EN UNIVERSITÉ PARTENAIRE À L'INTERNATIONAL SELON LE PARCOURS CHOISI ET LA VOIE D'ACCÈS, L'OBJECTIF DE CETTE ANNÉE EST D'APPROFONDIR SES CONNAISSANCES POUR CONSTRUIRE UNE VISION STRATÉGIQUE RESPONSABLE, INTERNATIONALE ET DIGITALE.

Elle permet également, au travers de l'ouverture internationale, de développer ses orientations personnelles et professionnelles.

Lorsqu'elle est réalisée sur le campus, elle s'appuie sur la dimension stratégique des sciences de gestion et l'ouverture à de nouvelles thématiques disciplinaires pour les étudiants issus de parcours différents et riches de leur diversité. Cette année aborde les dimensions du management sous l'angle de la **transition sociétale et de la transformation digitale des organisations** via des unités d'enseignement, au sein desquelles les étudiants choisissent leurs cours parmi la liste qui leur est proposée. Un séminaire International Entrepreneurship ainsi qu'un stage longue durée réalisé à l'international viennent clôturer l'année.

Le semestre ou l'année réalisés en échange académique dans l'une de nos **universités partenaires étrangères** permet de bénéficier d'une **immersion internationale complète**, de découvrir de nouvelles méthodes de travail et d'apprentissage, tout en s'imprégnant d'une nouvelle culture.

Les échanges d'une année complète peuvent aussi offrir l'accès à des doubles diplômes.

Gage d'ouverture d'esprit et d'adaptabilité, l'échange à l'international est une opportunité unique pour découvrir un autre pays et progresser dans la **maîtrise d'une langue étrangère**.

### DES UNITÉS D'ENSEIGNEMENTS DÉDIÉES AU DÉVELOPPEMENT DE LA VISION STRATÉGIQUE\* :

- Management stratégique
- Marketing stratégique
- Contrôle de gestion
- Purchase & supply chain management
- Management des ressources humaines & de la diversité
- ...

### DES COURS À CHOISIR DANS CHACUNE DES 2 THÉMATIQUES SUIVANTES :

#### Transformation digitale :

- Digital change management
- Digital platforms & sharing economy
- Applied finance with Python
- ...

#### Transition sociétale :

- Ethical leadership in changing world
- Sustainable finance
- Marketing for alternative organisations
- ...

### DES ÉLECTIFS SOFT SKILLS :

- Art oratoire
- Créativité
- Prise de décisions au jeu d'échecs
- Enseignements liés à la diversité et l'inclusion
- ...

# L'ANNÉE DE CÉSURE

## DE LA MATURITÉ PERSONNELLE À L'ORIENTATION PROFESSIONNELLE

**TOUT ÉTUDIANT PEUT EFFECTUER UNE CÉSURE D'UNE ANNÉE ACADÉMIQUE AU COURS DE SA SCOLARITÉ APRÈS L'ANNÉE DE PGE1 OU DE PGE2, SANS FAIRE L'OBJET DE DROITS DE SCOLARITÉ SUPPLÉMENTAIRES.**

A MBS, les étudiants effectuent généralement leur césure après l'année de PGE2 et profitent de cette année pour densifier leur maturité personnelle et professionnelle.

- La majorité des étudiants fait le choix de réaliser un ou plusieurs stage(s) en entreprise afin de clarifier le projet professionnel par une mise en œuvre concrète des compétences managériales lors de la réalisation d'une mission de longue durée.
- L'année de césure peut également prendre des formes très diverses permettant d'approfondir et confirmer l'orientation d'études dans la dernière année du programme et d'ajouter des compétences distinctives à son parcours :

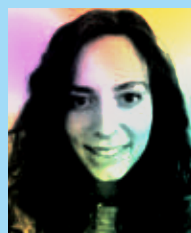
- Engagement humanitaire et solidaire
- Activité professionnelle
- Expérience internationale
- Étudiant entrepreneur
- ...



**ROBIN**  
Diplômé 2019

*"J'ai choisi MBS pour ses valeurs fortes et pour son approche de l'entreprise qui est à mon sens un réel accélérateur à l'atteinte de ses objectifs professionnels à court terme. Mon objectif personnel était de travailler dans le marketing sportif.*

*Un an après mon intégration, l'école m'a permis d'effectuer une année de césure. Durant celle-ci, j'ai pu intégrer l'entreprise de mes rêves ADIDAS pour y effectuer un stage de six mois en tant qu'Assistant chef de produit pour le compte Decathlon. J'ai vécu une expérience incroyable et pu toucher le monde du sport du bout des doigts. Dans la continuité de mon parcours et afin de finaliser mon cursus, j'ai effectué ma dernière année d'études en contrat d'alternance chez ASICS en qu'Assistant Trade Marketing."*



**Stella**  
Diplômée 2019

*"J'ai décidé de rejoindre le Programme Grande École de Montpellier Business School car l'année à l'étranger et les expériences professionnelles multiples correspondaient tout à fait à ce que je recherchais. C'est ainsi que j'ai quitté le sol français direction la Finlande, pays où j'ai vécu une année magique.*

*Quant à mon année de césure, elle s'est effectuée en deux temps. J'ai tout d'abord travaillé six mois dans le domaine de la formation, au sein du cabinet de Conseil et d'Audit Deloitte. Dans un second temps, j'ai eu l'opportunité de rejoindre le groupe L'Oréal, où j'ai intégré le service Communication et Change Management.*

*Ces deux expériences m'ont permis de découvrir le monde de l'entreprise, d'évoluer dans des environnements internationaux et dans des secteurs différents mais tout aussi intéressants."*

# L'ANNÉE PGE3

## CONSTRUIRE SA SPÉCIALISATION POUR FAVORISER SON INSERTION PROFESSIONNELLE

L'OBJECTIF DE LA DERNIÈRE ANNÉE D'ÉTUDES EST DE RENFORCER SES COMPÉTENCES ET D'ACQUÉRIR UNE SPÉCIALISATION PROFESSIONNELLE PERMETTANT DE DÉCIDER ET D'AGIR EN RESPONSABILITÉ DANS LA COMPLEXITÉ.

Un large choix de spécialisations permet de développer sa capacité d'analyse et de réflexion dans un domaine spécifique et facilite ainsi l'insertion professionnelle. Il est complété par un module en tronc commun centré sur le management responsable des situations complexes visant à prendre de la hauteur et évoluer rapidement lors de sa carrière professionnelle.

L'année académique se conclut par une période en entreprise de 6 mois, en France ou à l'étranger. En parallèle, les étudiants réalisent un mémoire de fin d'études, portant sur une problématique professionnelle concrète qu'ils devront traiter en adoptant une approche académique.

### SPÉCIALISATIONS & CERTIFICATS\* PARCOURS ALTERNANCE

- **Spécialisation Entrepreneuriat**
  - Start Up
  - Management et Entrepreneuriat dans les entreprises de l'ESS
  - Accompagnement Entrepreneurial
- **Spécialisation Stratégie et Conseils**
  - Métiers du Conseil
  - International Business Model Development
  - Management des Industries Françaises d'Excellence
- **Spécialisation Management de Projets**
  - Management de Projets IT
  - Management des Projets de Transformation Écologique et Solidaire
- **Spécialisation Marketing**
  - Marketing Opérationnel
  - Marketing Digital et Social Selling
  - Marketing Design et Communication Online
  - Management des Industries Françaises d'Excellence
- **Spécialisation Vente et Développement Business**
  - Wine Business Development
  - Culture et Sport Business Développement
  - Ingénieur d'Affaires en B2B et IT
- **Spécialisation Management Responsable des Ressources Humaines**
  - Conseil et Développement des Ressources Humaines
  - Diversité et Management Inclusif
- **Spécialisation Audit et Contrôle**
  - Business Partner
  - Contrôle et Expertise
- **Spécialisation Finance**
  - Finance d'entreprise
  - Métiers de la Banque
  - Finance Durable
- **Spécialisation Achats et Supply Chain**
  - Management des Achats
  - Management de la Supply Chain

\* Spécialisations soumises à modifications afin de tenir compte des évolutions du marché et des attentes des entreprises.

### SÉMINAIRE LEADERSHIP RESPONSABLE ET COMPLEXE

A l'occasion d'un Business Game, les étudiants prennent des décisions stratégiques afin de manager une organisation et l'accompagner dans sa transition sociétale.

### SPÉCIALISATIONS VIA DOUBLES DIPLÔMES PARCOURS CONTINU

#### DOUBLES DIPLÔMES MASTER OF SCIENCE MBS

Entièrement enseignés en anglais, les MSc de MBS sont accessibles aux étudiants du Programme Grande École qui souhaitent intensifier leur employabilité internationale :

- MSc Global Finance
- MSc Finetech and Digital Finance
- MSc Sustainable & Inclusive Finance
- MSc Digital Marketing & Omnichannel Strategy
- MSc Luxury Marketing in a Sustainable World
- MSc International Business
- MSc Big Data and Artificial Intelligence for Business
- MSc Digital Transformation & Business Consulting
- MSc Entrepreneurship and Innovative Business Models
- MSc Supply Chain Management

#### DOUBLES DIPLÔMES FRANÇAIS (Université de Montpellier)

- Masters Audit Contrôle Finance
- Masters Management & Management Stratégique
- Masters Management & Commerce International
- Masters Management des Systèmes d'Information

#### DOUBLES DIPLÔMES INTERNATIONAUX

+ DE 20  
DOUBLES DIPLÔMES  
DE NIVEAU MASTER  
À L'INTERNATIONAL

soit  
+ de  
**50**  
de  
**DOUBLES  
DIPLÔMES**  
FRANÇAIS ou  
INTERNATIONAUX\*

\* Les partenariats sont susceptibles d'évoluer



RETROUVEZ  
LA LISTE  
EXHAUSTIVE  
DES DOUBLES  
DIPLÔMES SUR  
MONTPELLIER-  
MANAGEMENT.FR

# UN PROGRAMME EN 3 DIMENSIONS

**C'EST AUTOUR DE 3 DIMENSIONS PHARES PRÉSENTES TOUT AU LONG DU CURSUS** que chaque étudiant est amené à développer ses compétences, quel que soit son choix de parcours.

## LA DIMENSION ACADÉMIQUE

Elle se traduit par une conception de l'enseignement adossé à la recherche qui vise à développer la pensée critique des étudiants afin de les préparer à **devenir acteurs des futurs changements économiques, sociétaux et environnementaux**.

Elle est également portée par une méthode pédagogique active qui, combinée à l'utilisation de contenus et activités en ligne, permet l'application d'une approche de classe «inversée» et d'apprentissage par l'expérience.

**Ces méthodes d'enseignement favorisent l'implication, l'autonomie et l'esprit d'initiative.**



## LA DIMENSION INTERNATIONALE

C'est un élément central du Programme Grande École.

Elle consiste notamment à réaliser à minima un semestre d'études au sein de l'une des universités partenaires étrangères ou 4 à 6 mois de stage à l'international. Entre échanges académiques, césure et doubles-diplômes internationaux, les étudiants du PGE peuvent réaliser jusqu'à 3 années complètes à l'étranger.

D'autres dispositifs permettent aux étudiants d'internationaliser encore davantage leur parcours : les enseignements des langues étrangères, l'orientation internationale de la formation académique et professionnelle, la possibilité de réaliser le parcours en anglais et bien évidemment la présence sur le campus de plus de 1000 étudiants de plus de 80 nationalités.

## LA DIMENSION PROFESSIONNALISANTE

Elle s'inscrit dans cette même démarche pédagogique de placer les étudiants, rapidement, réellement, et tout au long de leur cursus, **en situation d'acteur responsable dans un monde qui change.**

- **Projets pédagogiques actifs** en collaboration avec des organisations, associations et entreprises, locales, nationales ou internationales tout au long du cursus
- **Stages**
- **Alternance**
- **Spécialisations**
- **Entrepreneuriat**
- **Accompagnement personnalisé du Career Center** (modules de formation, suivi, conseils, conférences,...)

## INNOVATIONS PÉDAGOGIQUES

Quelques exemples :

- Les « **escape games** » : créés par nos enseignants-chercheurs pour améliorer l'ancrage mémoriel des étudiants et développer les "soft skills"
- La **généralisation d'outils numériques**
- Des **e-books** qui rassemblent des ouvrages d'auteurs récents dans toutes les disciplines enseignées.
- Des **enseignements de low-code** (certification Microsoft)
- Une **approche hybride des enseignements**
- La **salle de marché Bloomberg** : accès à une salle de marché «virtuelle» dotée de terminaux Bloomberg et possibilité de passer la certification Bloomberg.
- L'**apprentissage des softs skills et la ludification des séquences** : via des modules pédagogiques atypiques comme "apprendre le leadership avec le Seigneur des Anneaux".

Certifications  
Microsoft  
&  
Bloomberg



**Caryarit**

Diplômée 2020



*"Originaire du Venezuela, je suis arrivée à Montpellier en 2018 afin d'intégrer le PGE de Montpellier Business School, grâce à la Bourse Internationale d'Excellence obtenue via la Fondation Montpellier Business School pour l'Égalité des Chances. Une grande opportunité qui m'a permis de réaliser mes rêves académiques et mes objectifs professionnels. J'ai dû faire preuve d'une grande force de travail, et les résultats ont payé."*

*Arrivée major de promotion en PGE2 et PGE3, j'ai ensuite décroché un stage de 6 mois au sein du service Marketing International de L'Oréal. Aujourd'hui, je suis toujours en poste au sein de ce groupe"*



## RENFORCER SES COMPÉTENCES PERSONNELLES

TOUT AU LONG DU CURSUS, LES ÉTUDIANTS SONT AMENÉS À DÉVELOPPER LES COMPÉTENCES COMPORTEMENTALES OU SOFT SKILLS SUIVANTES :

- **Communication, collaboration et réflexivité**
- **Analyse, résolution de problème et pensée critique**
- **Diversité, interculturalité et inclusion**
- **Esprit d'innovation et d'entreprise**
- **Utilisation des TIC**

**Behaviour Focus :**

Un dispositif constitué d'enseignements et d'actions d'accompagnement individuel qui développe la capacité à se positionner en entreprise et accompagne les étudiants dans la définition de leurs caractéristiques personnelles et de leurs aspirations professionnelles.



**Lilia**

PGE 2021



*"Après un parcours d'étude à la fois technique et commercial en alternance dans l'industrie suivi d'une année de voyage au Mexique et à Malte, j'ai rejoint MBS en PGE2. Je suis maintenant consultante en recrutement, toujours en alternance, au sein d'un cabinet de conseil RH lyonnais."*

*En dernière année de PGE, j'ai souhaité m'orienter vers une majeure Entrepreneuriat et une spécialisation Economie Sociale et Solidaire (ESS). En effet, avec un objectif à court terme d'entreprendre dans l'ESS, ce programme de spécialisation était pour moi l'opportunité d'approfondir mes connaissances de ce secteur, d'en rencontrer les acteurs et d'en comprendre les enjeux. Ce parcours riche en rencontres a confirmé ma volonté d'agir par l'entrepreneuriat pour répondre à mes convictions sociales et environnementales et changer les modèles de demain."*

# INVENTEZ VOTRE EXPÉRIENCE INTERNATIONALE

**UNIVERSITÉ PARTENAIRE À L'ÉTRANGER,  
STAGE PROFESSIONNEL, CURSUS ANGLOPHONE,  
DOUBLE DIPLÔME INTERNATIONAL...**

À MBS, VOUS ÊTES À LA FOIS CRÉATEUR ET ACTEUR DE VOTRE  
EXPÉRIENCE INTERNATIONALE.



## LES UNIVERSITÉS PARTENAIRES ÉTRANGÈRES

Partez étudier un semestre ou une année complète dans l'une de nos universités partenaires étrangères (sélection selon vos résultats académiques et votre niveau de langue) et construisez votre propre expérience à l'international.

Pour chaque destination, le nombre d'étudiants est limité afin d'éviter les phénomènes de regroupement entre Français, peu propices à l'échange et au mélange avec de nouvelles cultures.

**L'année à l'étranger ne génère pas de droits de scolarité supplémentaires.**

## LES DOUBLES DIPLÔMES INTERNATIONAUX

Effectuez une année entière dans l'une de nos universités partenaires et **décrochez un double diplôme** (diplôme de l'université d'accueil en plus de celui du Programme Grande École). Adaptabilité, compétences linguistiques et interculturelles, ouverture d'esprit et développement des « soft skills », tels sont les bénéfices d'une expérience internationale, et autant d'atouts à valoriser dans votre CV.

**Obtenir un double diplôme, c'est se construire un profil international solide et renforcer son attractivité auprès des recruteurs en France comme à l'étranger.**

## UN CAMPUS MULTICULTUREL

Intégrer MBS, c'est également rejoindre **une Grande École qui attire des étudiants et enseignants du monde entier.**

Les périodes sur campus offrent la possibilité de travailler, d'échanger et de créer des liens avec plus de 1000 étudiants internationaux de 80 nationalités différentes.



**+ 60%**  
de  
**DU CORPS  
PROFESSORAL  
EST COMPOSÉ  
D'ENSEIGNANTS  
INTERNATIONAUX**

**CURSUS AU CHOIX  
100 % ANGLAIS  
ou BI-LANGUE  
FRANÇAIS/  
ANGLAIS**

**+ 20**  
de  
**DOUBLES DIPLÔMES  
MASTER  
À L'ÉTRANGER**

**+ 180**  
de  
**DESTINATIONS  
DANS PLUS DE  
40 PAYS**

- 1 ALLEMAGNE
- 2 ARGENTINE
- 3 AUSTRALIE
- 4 AUTRICHE
- 5 BELGIQUE
- 6 BRÉSIL
- 7 BULGARIE
- 8 CANADA
- 9 CHILI
- 10 CHINE
- 11 COLOMBIE
- 12 CORÉE DU SUD
- 13 DANEMARK
- 14 ESPAGNE
- 15 ÉMIRATS ARABES UNIS
- 16 ESTONIE
- 17 ÉTATS-UNIS
- 18 FINLANDE
- 19 GRANDE BRETAGNE
- 20 GRÈCE
- 21 HONGRIE



- IRLANDE 22
- ITALIE 23
- INDE 24
- JAPON 25
- LETTONIE 26
- MEXIQUE 27
- MAROC 28
- NOUVELLE-ZÉLANDE 29
- PARAGUAY 30
- PAYS-BAS 31
- PÉROU 32
- POLOGNE 33
- PORTUGAL 34
- RÉPUBLIQUE DOMINICAINE 35
- RÉPUBLIQUE TCHÈQUE 36
- RUSSIE 37
- SLOVÉNIE 38
- SUISSE 39
- TAIWAN 40
- THAÏLANDE 41
- TURQUIE 42



RETROUVEZ  
LA LISTE DE NOS UNIVERSITÉS  
PARTENAIRES ÉTRANGÈRES  
SUR [MONTPELLIER-BS.COM](http://MONTPELLIER-BS.COM)

**QUELQUES UNIVERSITÉS PARTENAIRES :**

- Curtin University, Perth, Australie
- Korea Advanced Institute of Science and Technology (KAIST), Séoul, Corée du Sud
- Universität Mannheim, Mannheim, Allemagne
- Université Laval, Québec, Canada
- Northumbria University, Newcastle, Royaume-Uni
- University of Dubaï, Dubaï, Emirats Arabes Unis
- Pace University, New York, USA
- Jonköping International Business School, Jonköping, Suède
- ...
- Florida International University, Miami, USA
- Politecnico di Milano, Milan, Italie
- Universidad Panamericana / IPADE Business School, Mexico, Mexique

# ENTREPRISES & CARRIÈRES

## MBS ENTREPRENEURSHIP CENTER

### L'ESPRIT START-UP

DE LA SENSIBILISATION À LA VALORISATION, **MBS ENTREPRENEURSHIP CENTER DÉVELOPPE LA CULTURE ENTREPRENEURIALE DE TOUS SES ÉTUDIANTS ET ACCOMPAGNE LES PORTEURS DE PROJETS** DE L'IDÉE AU FINANCEMENT, AU NIVEAU LOCAL, NATIONAL OU INTERNATIONAL.

COACHS ET EXPERTS DE L'INCUBATEUR ET DE L'ACCÉLÉRATEUR DE MBS ENCADRENT AINSI PLUS DE 100 PROJETS CHAQUE ANNÉE.

**18**  
COACHS  
EXPERTS

**+170**  
de  
PROJETS  
PRÉ-INCUBÉS\*

**15**  
ENTREPRISES  
CRÉÉES\*

**+600**  
de  
PROJETS  
SOUTENUS  
DEPUIS 2015

\*En 2020-21



CHAQUE ANNÉE DU PROGRAMME,  
**DES CHALLENGES & BUSINESS GAMES  
ENTREPRENEURIAUX  
ORGANISÉS EN PARTENARIAT  
AVEC DES ENTREPRISES DE RENOM**

AIRFRANCE

asics

DECATHLON

DELL  
Technologies

PRIVATE  
SPORT SHOP



**Alexandra**  
Diplômée 2020

*"D'origine franco-italienne, j'ai rejoint le programme Grande Ecole de MBS en 2017.*

*J'ai profité de l'opportunité d'effectuer une année d'échange universitaire à l'étranger pour partir au nord de l'Italie.*

*Après mon échange, l'idée de reprendre l'exploitation oléicole Calabraise de mes grands-parents fut grandissante. Cela fait presque un Siècle que notre famille cultive l'olive, sans la commercialiser. C'est la raison pour laquelle j'ai souhaité me lancer dans ce défi entrepreneurial. Accompagnée par un coach expert de l'incubateur, j'ai étudié le marché et construit mon Business Plan. Résultat : plus de 2000 bouteilles d'huile d'olive biologique déjà produites aujourd'hui.*

*J'ai également obtenu la recommandation de quatre chefs étoilés, garants de l'excellente qualité du produit, désormais commercialisé en France sur notre boutique en ligne ainsi que dans plusieurs épiceries fines gourmets."*



## L'ENTREPRISE AU CŒUR DE L'ÉCOLE



## UN PARTENARIAT RENFORCÉ AVEC DES ENTREPRISES NATIONALES ET INTERNATIONALES

Les entreprises membres du Club des Grands Partenaires partagent un socle de valeurs communes.

De hauts dirigeants de ces entreprises interviennent régulièrement sur le campus :

- Conférences,
- Tables rondes,
- Forums de recrutement,
- Manifestations, lors de l'Odysée de la Diversité ou de la Semaine de la Responsabilité Globale...

## + DE 5000 ENTREPRISES PARTENAIRES

Chaque année, elles nouent des relations privilégiées avec MBS en sélectionnant des étudiants en stage ou en alternance et en recrutant des diplômés de l'école.

# LES GRANDS PARTENAIRES ENTREPRISES



# PROFESSIONNALISATION

## L'EXPERTISE DU LEADER DE L'ALTERNANCE

### RÉALISEZ LA CARRIÈRE QUE VOUS MÉRITEZ

Experte de la professionnalisation, MBS met l'un des plus grands Career Center de France au service de l'employabilité et de l'insertion des étudiants.

Véritable **booster de carrière**, le Career Center propose un accompagnement professionnalisant de l'entrée dans l'école jusqu'au suivi post diplôme.

Une équipe de professionnels expérimentés, issus des Ressources Humaines, du recrutement et de l'accompagnement à la recherche d'emploi, se relaie auprès des étudiants tout au long de leur cursus.

### UN ACCOMPAGNEMENT PRIVILÉGIÉ

■ **Un réseau puissant** : Groupes privés LinkedIn, Offres de nos Grands Partenaires Entreprises, Association des Alumni...

■ **Un pôle International** dédié aux besoins spécifiques.

■ **Des Workshops ciblés** tout au long de l'année permettant de se préparer au mieux au marché : Réseautage/Personal Branding, approche marché et métier, aide à la construction d'un projet professionnel, méthodologie de CV, lettre de motivation, préparation aux entretiens...



■ **En ligne by Jobteaser** : près de 5000 offres de stages et d'alternances de nos Partenaires Entreprises ainsi que nos outils de coaching en ligne.

■ **Des Forums de recrutement spécialisés** : Stage Dating, Alternance Dating, Forum 1<sup>er</sup> emploi. Des événements qui permettent chaque année de mettre en contact nos étudiants avec nos Entreprises Partenaires.



■ **Un accompagnement** adapté au besoin de l'étudiant à travers un suivi individualisé.

■ **Des temps d'échanges multiples avec nos partenaires entreprises** : conférences, éclairages métiers et secteurs d'activité, meet-up et challenges.....

# L'ALTERNANCE À MBS

**1 SEMAINE  
EN FORMATION**

**3 SEMAINES  
EN ENTREPRISE**

## +DE 20 ANS D'EXPÉRIENCE

**Pionnière de l'alternance** en France, MBS propose l'alternance dès la deuxième année, selon les voies d'admission et critères académiques, sociaux ou de professionnalisation. Les étudiants sont accompagnés dès l'entrée dans l'école dans la construction d'un parcours adapté. Le rythme est d'une semaine en formation et de trois semaines en entreprise.

## UNE VOIE D'EXCELLENCE ET DE PROFESSIONNALISATION ET UN MOYEN DE FINANCEMENT

Lors d'une année en alternance, **les frais de scolarité sont intégralement pris en charge** par l'entreprise.

**L'étudiant perçoit également une rémunération** de son entreprise d'accueil.

## DÉBOUCHÉS

**93 %  
TAUX  
D'EMPLOI**  
JEUNES DIPLÔMÉS

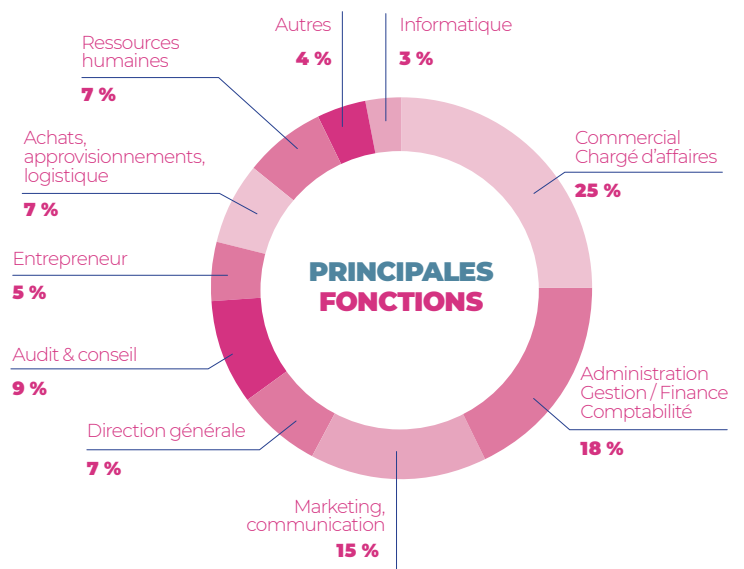
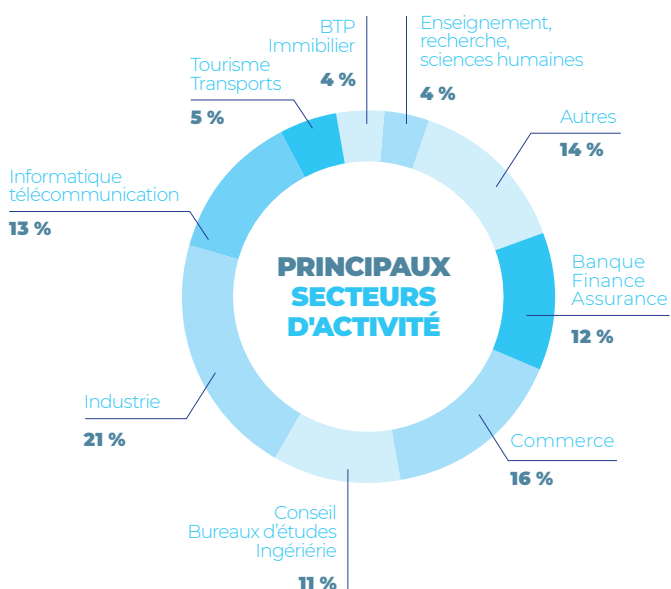
LES ENTREPRISES  
QUI RECRUTENT  
NOS DIPLÔMÉS :

LVMH / NESTLÉ / RANDSTAD  
/ DÉCATHLON / THALES /  
KPMG / BNP PARIBAS /  
CAPGEMINI / ACCENTURE /  
BOUYGUES / TOTAL / ...

## APRÈS LE PGE DE MONTPELLIER BUSINESS SCHOOL

Dès la sortie de l'École et tout au long de leur carrière, les diplômés de Montpellier Business School accèdent à une grande diversité de fonctions dans tous les secteurs d'activité.

RETROUVEZ ÉGALEMENT LES DÉBOUCHÉS POSSIBLES SUR [MONTPELLIER-BS.COM](http://MONTPELLIER-BS.COM)



# ENTREZ DANS LA FAMILLE DES DIPLÔMÉS MBS !

## DEPUIS 1899, LES DIPLÔMÉS DE MBS

S'ASSOCIENT POUR DÉVELOPPER UN RÉSEAU PROFESSIONNEL RICHE DANS UN ESPRIT D'ENTRAIDE ET DE SOLIDARITÉ.

### UN RÉSEAU + DE 19 000 ALUMNI

Une question sur votre poursuite d'études, à la recherche d'informations sur votre projet professionnel ou d'opportunités de business ?

Devenez « membre à vie » de l'Association des diplômés et accédez à tout moment au carnet de contacts des **19 000 talents** issus de l'École.

### LA COMMUNAUTÉ À VOS CÔTÉS OÙ QUE VOUS SOYEZ

Grâce aux **30 antennes réparties dans le monde** et au travers d'afterworks, de conférences ou encore d'ateliers thématiques, partagez ensemble vos aspirations professionnelles.

+ de **50 événements** sont organisés chaque année en France et dans le monde.

### APRÈS LE DIPLÔME ?

Le service Alumni vous accompagne dans la construction de votre carrière.

Accédez exclusivement aux **meilleures offres d'emploi** du réseau, à des conseils et coachings pour vous préparer aux entretiens professionnels.

**DI DAY MEET MY NETWORK** Un événement unique dédié à l'échange et au partage d'expériences, qui réunit chaque année près de **150 diplômés du monde entier** et 600 étudiants sur le campus. Les nombreuses tables rondes qui jalonnent la journée permettent à chacun d'échanger sur la richesse des parcours et contribuent au rayonnement du réseau en France et à l'étranger.

Une première étape dans la construction de votre propre réseau.

+ de **19000** de **DIPLÔMÉS** DANS LE **MONDE**

+ de **21000** de **OFFRES D'EMPLOI** PROPOSÉS SUR LE **JOB BOARD**

+ de **50** de **ÉVÈNEMENTS** ORGANISÉS CHAQUE **ANNEE**

[montpellier-bs-alumni.com](http://montpellier-bs-alumni.com)

## QUE SONT-ILS DEVENUS ?

LE PARCOURS PROFESSIONNEL DE NOS DIPLÔMÉS



**Brigitte Sabatier**  
Diplômée 1994  
Directrice des Ressources Humaines Orange France



*"En 1994, MBS communiquait déjà sur le thème de "la grande école de la vie".*

*Au-delà de l'excellence académique, le parti pris pédagogique était de préparer les étudiants au monde de l'entreprise.*

*Cette approche pragmatique a constitué une valeur essentielle de mon apprentissage.*

*Elle m'a donné l'opportunité d'être embauchée avant même d'être diplômée, avec un 1er poste à la DRH de la Direction Générale d'Orange (France Télécom) à 21 ans suite à mon stage de fin d'études. Un grand groupe auquel j'appartiens encore aujourd'hui."*



**Thibault Brioland**  
Diplômé 2016  
Business Developer Fidzup



*"Après un BTS Négociation et relation client en alternance, j'ai passé le concours Formation Initiale Alternée 1 et j'ai fait mes trois années de Programme Grande École en alternance.*

*J'ai travaillé chez So-Buzz puis chez Mercedes-Benz France au poste de chef de projet marketing opérationnel. Avant même l'obtention de mon diplôme, j'ai été chassé pour un poste de Business Developer chez Fidzup, une start-up parisienne spécialiste du marketing mobile à la performance pour le commerce physique qui vient de lever 3 millions d'euros.*

*Ce que j'ai particulièrement apprécié à MBS, ce sont les multiples expériences en entreprise durant le cursus. Elles ont été pour moi un véritable tremplin vers le monde professionnel."*

# LA VIE ASSOCIATIVE

## DES PROJETS POUR S'INVESTIR ET SE DÉPASSER

LA VIE ASSOCIATIVE, LES PROJETS, LE TRAVAIL EN GROUPE VISENT À FORMER LES ÉTUDIANTS À LA **GESTION DE PROJET** ET AU **MANAGEMENT D'ÉQUIPE**, ET À LES SENSIBILISER AUX VALEURS D'OUVERTURE ET DE DIVERSITÉ, DE RESPONSABILITÉ ET DE PERFORMANCE GLOBALES.

### LA PHILOSOPHIE « ENTREPRENEUR »

Les associations étudiantes offrent un cadre privilégié afin de développer la capacité des étudiants à **créer, organiser, manager, gérer une entité structurée**, c'est-à-dire à mettre en application les enseignements suivis.

Une coordination permanente encadre les étudiants, apporte le support et l'évaluation nécessaires et organise des sessions de formation spécifiques (management d'équipe, recherche de financement, communication, comptabilité...) complétées par l'intervention de professionnels (avocats, assureurs, banquiers, responsables des partenariats...).

**Être membre d'une ou plusieurs associations offre de nombreuses opportunités** : travail en groupe, organisation de manifestations... C'est une source d'expérience qui permet de valoriser un CV.





Chef d'orchestre des autres associations, le BDE (Bureau Des Elèves) coordonne l'ensemble des activités des associations et organise les temps forts de l'année : **Week-End d'Intégration, journée Inter-Asso, afterworks, Gala des diplômés, nombreuses soirées à thèmes mais aussi de nombreux ateliers, challenges et activités pour favoriser les échanges entre les étudiants.**

Le BDE et les associations de MBS se mobilisent par ailleurs pour de nombreuses causes telles que le développement durable, l'écologie, la santé, la prévention etc.

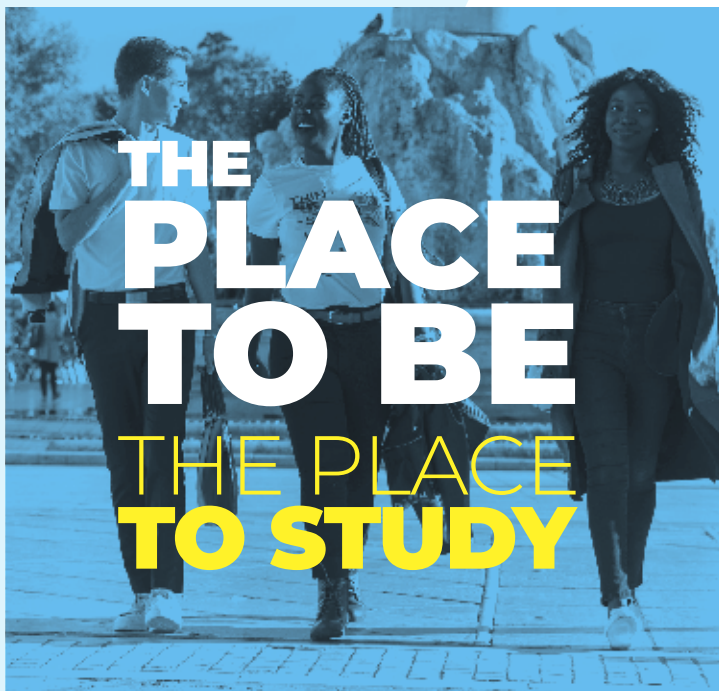


### 19 ASSOS ÉTUDIANTES

- 1 VIE DU CAMPUS
- 4 SPORT
- 3 BUSINESS
- 7 CULTURE
- 4 SOLIDARITÉ

 BDE BUREAU DES ÉLÈVES	 BDS BUREAU DES SPORTS	 BDA BUREAU DES ARTS	 LARSEN	 DÉPHORIE	 World CO
 IDIS LIVE	 ADERVALINE	 GAIA		 MON BUREAU SOLIDAIRE	 JOB SERV
	 ARCADE	 APOSTROPHE	 TEDx MontpellierBS	 CARE ABOUT US	 MES Junior Conseil
					 AIESEC MHA

# MONTPELLIER



**MONTPELLIER,  
IDÉALEMENT  
SITUÉE :**

**10km** DE LA **MER**

**2 HEURES**  
DE LA PREMIÈRE  
**STATION DE SKI**

**3 HEURES**  
DE BARCELONE  
**& DE PARIS**

**4<sup>ÈME</sup>**

VILLE FRANÇAISE  
**ÉTUDIANTE**  
& **1<sup>ÈRE</sup> POUR LE**  
**CADRE DE VIE**  
L'ÉTUDIANT 2021

**7<sup>ÈME</sup>**  
VILLE  
DE  
**FRANCE**



**18%**  
DE LA POPULATION  
EST ÉTUDIANTE

DE NOMBREUX  
ÉVÈNEMENTS  
**SPORTIFS &**  
**CULTURELS**  
NATIONAUX  
& INTERNATIONAUX

**1** ÉTUDIANT  
**SUR 7**  
EST INTERNATIONAL



## MONTPELLIER, LA CULTURELLE

Montpellier est le théâtre de nombreux événements culturels devenus des références dans leur discipline. Elle possède en outre de nombreux musées et lieux culturels permettant de découvrir des œuvres et des artistes français et étrangers.

## MONTPELLIER, LA SPORTIVE

Montpellier dispose de nombreuses infrastructures pour pratiquer une activité sportive, et des équipes de très haut niveau dans les principaux sports collectifs. Plusieurs fois championne de France ou finaliste en hand, football, rugby et water polo, elle a d'ailleurs été reconnue 1ère ville sportive selon le journal "20 min" en 2018.

## MONTPELLIER, L'ESTIVALE ET SON ARRIÈRE-PAYS

Ville proche de la mer, à 20 minutes de la première plage : Carnon, la Grande Motte, Palavas... ou vers l'ouest, en direction de Sète, son port de pêche et son Théâtre de la Mer. Ceci sans oublier l'arrière-pays, ses sites naturels ou chargés d'histoire : St-Guilhem-le-Désert, classé au patrimoine mondial de l'UNESCO, le lac du Salagou, le Pic St-Loup...

## MONTPELLIER, LA DYNAMIQUE

Près de 47% de la population montpellieraine a moins de 30 ans.

## UN CAMPUS AMÉNAGÉ, « GRANDEUR NATURE »

Montpellier Business School possède un campus de plus de 7 hectares. Les bâtiments sont équipés du Wifi illimité et d'un réseau haut débit par fibre optique sécurisé. L'école possède également un **Learning Center** de plus de 500 mètres carrés doté d'un **espace de coworking**, d'une bibliothèque et d'une **salle des marchés Bloomberg**.

Le patio et les extérieurs ombragés et conviviaux sont d'autres lieux très prisés.

## ÉTUDIANTS EN SITUATION DE HANDICAP

Afin de garantir l'égalité des chances, les étudiants en situation de handicap peuvent bénéficier d'aménagements spécifiques :

### AMÉNAGEMENT DES ÉTUDES

- Accompagnement pédagogique : tutorat, prise de notes, reprise des cours, soutien pédagogique
- Aide à la communication : interprétariat en LSF
- Équipements spécialisés : logiciels spécifiques, TWAVOX, etc.

### AMÉNAGEMENT DES EXAMENS

- Majoration de temps supplémentaire
- Accessibilité des locaux et installation matérielle en salle d'examen
- Consignes orales données par écrit, etc



# FINANCEMENT

**MONTPELLIER BUSINESS SCHOOL A DÉVELOPPÉ UN LARGE ÉVENTAIL DE DISPOSITIFS D'AIDES AFIN D'ACCOMPAGNER LES ÉTUDIANTS ET DE RÉDUIRE LES SITUATIONS DE BLOCAGE D'ORIGINE FINANCIÈRE QUI POURRAIENT CONTRARIER LA RÉALISATION DES ÉTUDES.**

LES ÉTUDIANTS ONT ACCÈS À TOUTE LA DOCUMENTATION NÉCESSAIRE POUR LA CONSTITUTION DES DOSSIERS DE CANDIDATURE AU MOMENT DE L'INSCRIPTION. LES DIFFÉRENTS DOSSIERS SOCIAUX REQUIÈRENT PLUSIEURS JUSTIFICATIFS ET SONT INSTRUITS AVEC LE SOUTIEN ET L'EXPERTISE D'UNE FONDATION INDÉPENDANTE.

## DROITS DE SCOLARITÉ

POUR UNE RENTRÉE EN PGE1 EN 2022

- **PGE1** : 12 800 €
- **PGE2** : 13 500 €
- **PGE3** : 13 500 €

En alternance :

Vous ne payez aucun frais de scolarité

### Montpellier Business School s'engage sur les droits de scolarité

- **Tarifs garantis** durant toute la durée du cursus.
- **Ni frais administratifs ni surcoûts.**

L'accès aux ressources pédagogiques, aux services du Career Center, le passage des tests de certification proposés dans les programmes et l'adhésion à vie à l'Association des Alumni sont également gratuits.

- **L'année à l'étranger ne génère aucun droit de scolarité supplémentaire.**

Quelle que soit la destination choisie, les droits de scolarité sont les mêmes que pour une année réalisée sur le campus de Montpellier. Les frais de vie sur place restent à la charge de l'étudiant.

- **Chaque euro perçu est dédié à la qualité de l'enseignement et au bon déroulement du cursus.**

Sous statut associatif Loi 1901 à but non lucratif, Montpellier Business School a reçu de l'Etat français la qualification d'Etablissement d'Enseignement Supérieur Privé d'Intérêt Général (EESPIG).

Ce label garantit que ses ressources sont affectées exclusivement à la mission de service public de l'enseignement supérieur.

## AIDES PAR LE TRAVAIL

### ■ MONITORAT

Sélectionné sur critères sociaux après un examen de son dossier de candidature et un entretien de motivation, l'étudiant travaille de façon rémunérée pour un service de Montpellier Business School à raison de 10 heures par semaine durant 6 à 7 mois.

### ■ ALTERNANCE

L'alternance permet de réduire considérablement le coût total des études.

En effet, les frais de scolarité sont pris en charge par l'entreprise d'accueil, qui rémunère également l'étudiant.





## AIDES PAR L'ATTRIBUTION DE PRÊTS & DE BOURSES

### ■ PRÊTS BANCAIRES

Conditions préférentielles auprès des banques partenaires de Montpellier Business School.

### ■ PRÊTS D'HONNEUR

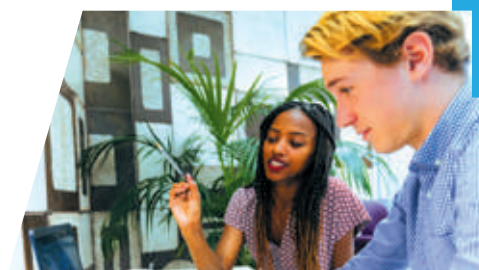
Prêts à taux zéro attribués sur critères sociaux et remboursables au terme de la scolarité.

### ■ BOURSES D'EXCELLENCE

Financées par la Fondation Montpellier Business School pour l'Égalité des Chances sur critères sociaux et académiques, elles peuvent prendre en charge les droits de scolarité des 2 premières années d'études de l'étudiant.

### ■ BOURSES D'ENCOURAGEMENT ACADEMIQUE

Sous certaines conditions et à l'issue d'une demande de prêt d'honneur, elles permettent une exonération totale ou partielle des droits de scolarité de l'année en cours.



### ■ BOURSES DU MÉRITE

Attribuées sur le seul critère du mérite académique (rang d'admission aux concours).

### ■ BOURSES ERASMUS

Dans le cadre de leurs mobilités internationales, les étudiants peuvent également prétendre aux Bourses Erasmus pour des mobilités d'études ou de stage en Europe.

### ■ BOURSES DU CROUS

Le Programme Grande École est habilité à recevoir les boursiers du Crous.

### ■ BOURSE DE MOBILITÉ INTERNATIONALE

Octroyée par la Région Occitanie dans le cadre des mobilités d'études.

CONSULTEZ LA PROCÉDURE  
DE CANDIDATURE À L'OBTENTION  
D'UNE AIDE SUR [MONTPELLIER-BS.COM](https://montpellier-bs.com)  
RUBRIQUE « FINANCER SES ÉTUDES »



# LES CONCOURS D'ADMISSION



**MONTPELLIER BUSINESS SCHOOL EST MEMBRE DE LA BANQUE D'ÉPREUVES ECRICOME.**

LES CANDIDATS PEUVENT INTÉGRER LE PROGRAMME GRANDE ÉCOLE EN PREMIÈRE ANNÉE (PGE1) OU EN DEUXIÈME ANNÉE (PGE2), EN FONCTION DE LEUR PARCOURS ET DE LEUR NIVEAU D'ÉTUDES ET APRÈS AVOIR PASSÉ L'UN DES CONCOURS PROPOSÉS PAR ECRICOME.

## INTÉGRATION EN PGE1



### CONCOURS ECRICOME PRÉPA

Pour les étudiants de 2<sup>e</sup> année de classe préparatoire économique et commerciale, option économique (ECE), scientifique (ECS) ou technologique (ECT).

### CONCOURS ECRICOME LITTÉRAIRES

Pour les étudiants de 2<sup>e</sup> année de classe préparatoire littéraire AL, ENS Lyon ou BL/SES.

### CONCOURS ECRICOME TREMPLIN 1

Pour les étudiants titulaires d'un diplôme bac+2 : BTS, DUT, Licence 2...

## ENTRAINEZ-VOUS AUX ÉPREUVES GRATUIT EN ACCÈS ILLIMITÉ

ECRICOME.ORG vous propose de nombreux outils pour vous préparer ainsi que des conseils pour réussir les oraux.

**ECRICOME** : 01 40 73 83 30 / [concours@ecricome.org](mailto:concours@ecricome.org)

## INTÉGRATION EN PGE2



**CONCOURS ECRICOME TREMLIN 2**  
Pour les étudiants titulaires d'un diplôme bac+3/4.

**CONCOURS INTERNATIONAL**  
Pour les étudiants titulaires d'un diplôme étranger de niveau Bac+3 ou Bac+4 équivalent à 180 crédits ECTS.



*Candidature en ligne :*

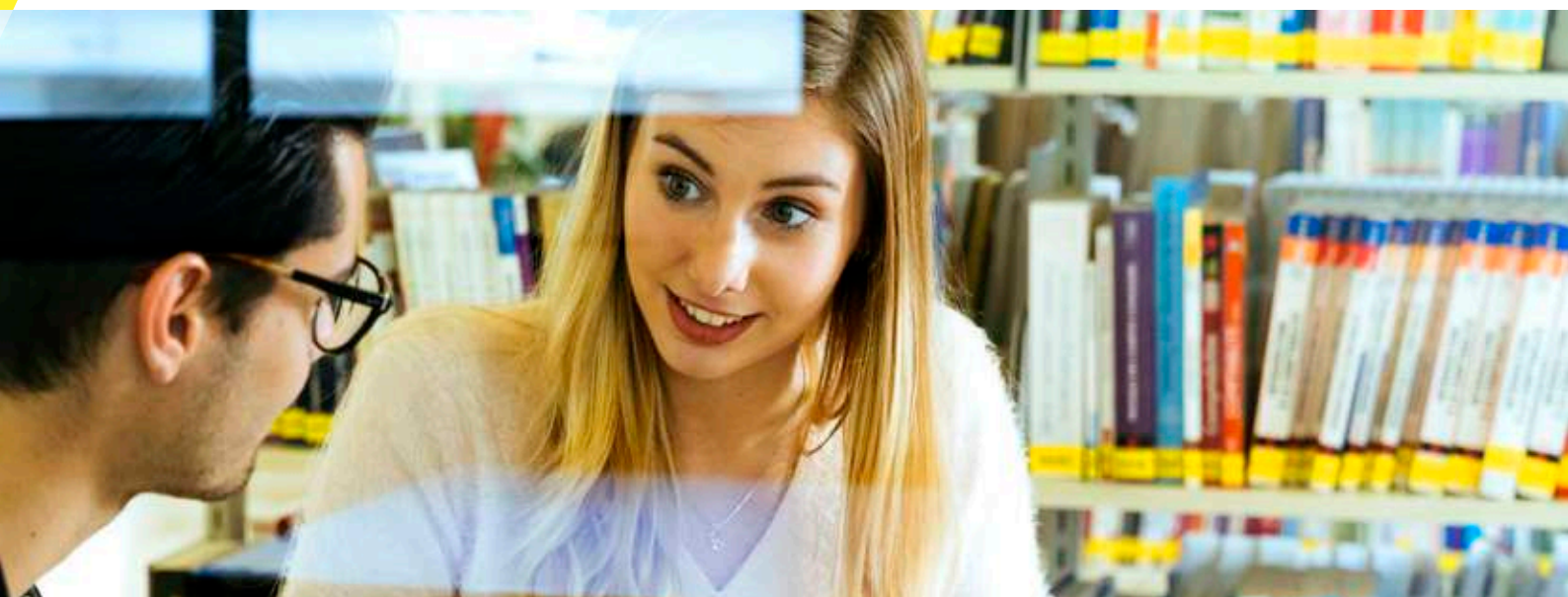
<http://bit.ly/concours-international-MBS>

**LE PROGRAMME GRANDE ÉCOLE  
EST ÉGALEMENT ACCESSIBLE PAR LA VAE  
OU EN FORMATION PROFESSIONNELLE CONTINUE**

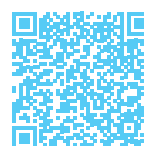


*Plus d'information sur*

<https://www.montpellier-bs.com/programmes-formations/vae/>



*Plus de détails sur nos concours sur :*  
**montpellier-bs.com**





Mise à jour - Septembre 2021 - photo: Gilles Lefrançois - AdobeStock - imprimé sur papier recyclé

**JOURNÉE PORTES OUVERTES**  
SAMEDI 29 JANVIER 2022  
Inscription sur [www.montpellier-bs.com](http://www.montpellier-bs.com)

**04 67 10 27 64**  
[concours.pge@montpellier-bs.com](mailto:concours.pge@montpellier-bs.com)  
**montpellier-bs.com**



**Montpellier Business School**  
2300 avenue des Moulins  
34185 Montpellier Cedex 4



ENSEIGNEMENT  
SUPERIEUR PRIVE  
D'INTERET GENERAL  
MONTPELLIER 2021

