



**GRENOBLE
ECOLE DE
MANAGEMENT**

BUSINESS LAB FOR SOCIETY





ÉDITO Bienvenue à GEM !	01
CONCOURS Comment intégrer GEM	02
CONCOURS Les oraux	04
CHIFFRES CLÉS Tendre vers le meilleur	06
PÉDAGOGIE Apprendre différemment	10
SERVICES AUX ÉTUDIANTS Préparer son avenir sereinement	14
INTERNATIONAL Dépasser les frontières	16
CARRIÈRE Faciliter votre insertion professionnelle	20
ENTREPRENEURIAT & ALTERNANCE (Se) Réaliser	23
GRENOBLE S'épanouir dans un environnement stimulant	24
DOUBLES DIPLÔMES Décider en toute liberté	31
SCOLARITÉ Construire le parcours qui vous ressemble	32

Bienvenue à GEM !



Loïck Roche
Directeur général

« Rejoindre GEM, c'est faire le choix d'une Grande École engagée. Première Business School société à mission, nous apportons des réponses, par la formation et la recherche, aux grands défis de la transition écologique, sociétale et économique. Notre objectif: être reconnue comme une des grandes écoles les plus innovantes et influentes de son temps pour un monde plus résilient, plus juste, plus pacifique, plus responsable. »



Jean-François Fiorina
Directeur général adjoint

« Découvrir et comprendre le monde, entreprendre autrement, vivre des parcours d'exception qui vous rendront fier de votre Ecole et vous ouvriront les portes de votre avenir: c'est aussi ça l'expérience GEM. »

#fierdemesetudiants
#mesetudiantsontdualent



Béatrice Nerson
Directrice du Programme Grande Ecole

« Choisir GEM c'est choisir une Ecole dans laquelle vous avez le droit de vous exprimer, de vous émanciper, de vous révéler. Et aussi de vous tromper. C'est choisir une Ecole dans laquelle vous pouvez imaginer l'expérience qui vous ressemble, une expérience que nous vous proposons de co-construire ensemble. Dans un monde où l'incertitude fait loi, ce sera votre force. Votre différence. »

Admission

Vous êtes étudiant en classe prépa ?

Intégrez GEM via le concours BCE

Concours 2022

Nombre de places offertes : 550

Informations et inscriptions sur www.concours-bce.com

Les épreuves écrites

Option scientifique			coef
Contraction de texte	HEC		3
Langues vivantes	ELVI LV I		6
Langues vivantes	ELVI LV II		5
Dissertation de Culture générale	EMLyon/HEC		2
Mathématiques S	EDHEC		7
Histoire, Géographie et Géopolitique*	GEM		7
Total des coefficients			30

Option B/L			coef
Mathématiques	ESSEC/HEC		2
Langues vivantes	ELVI LV I		5
Langues vivantes	ELVI LV II		5
Sciences sociales	AUDENCIA/ESSEC/HEC		5
Dissertation littéraire	ESSEC		4
Dissertation philosophique	HEC Paris		4
Histoire	ESCP Europe		5
Total des coefficients			30

Option technologique			coef
Contraction de texte	HEC		2
Langues vivantes	ELVI LV I		2
Langues vivantes	ELVI LV II		2
Dissertation de Culture générale	EMLyon/HEC		2
Mathématiques T	ESCP Europe		8
Économie-Droit	ESSEC		6
Management et sciences de gestion	HEC		8
Total des coefficients			30

Option économique			coef
Contraction de texte	HEC		3
Langues vivantes	ELVI LV I		4
Langues vivantes	ELVI LV II		4
Dissertation de Culture générale	EMLyon/HEC		2
Mathématiques E	EDHEC		9
Économie, Sociologie et Histoire	ESSEC/SKEMA		8
Total des coefficients			30

Option BEL (A/L et ENS Lyon)			coef
Contraction de texte	HEC		9
Langues vivantes	ELVI LV I		6
Langues vivantes	ELVI LV II		6
Dissertation littéraire	ESSEC		1
Dissertation philosophique	HEC		1
Histoire ou géographie	ESCP Europe ESSEC		1
Note moyenne	ENS-BEL		6
Total des coefficients			30

* Épreuve spécifique - Détails sur : www.grenoble-em.com/epreuve-ecrite-de-geopolitique-concours-bce

Les épreuves orales

Concours BCE		coef
Entretien		10
Anglais		5
Autre langue		5

Résultats du concours 2021

- Inscrits : 6915
- Admissibles : 3714
- Barre admissibilité : 300 pts
- Barre admission : 500 pts
- Rang du dernier intégré : 2447
- Intégrés : 551

Vous êtes étudiant en Bac+2/3/4 ?

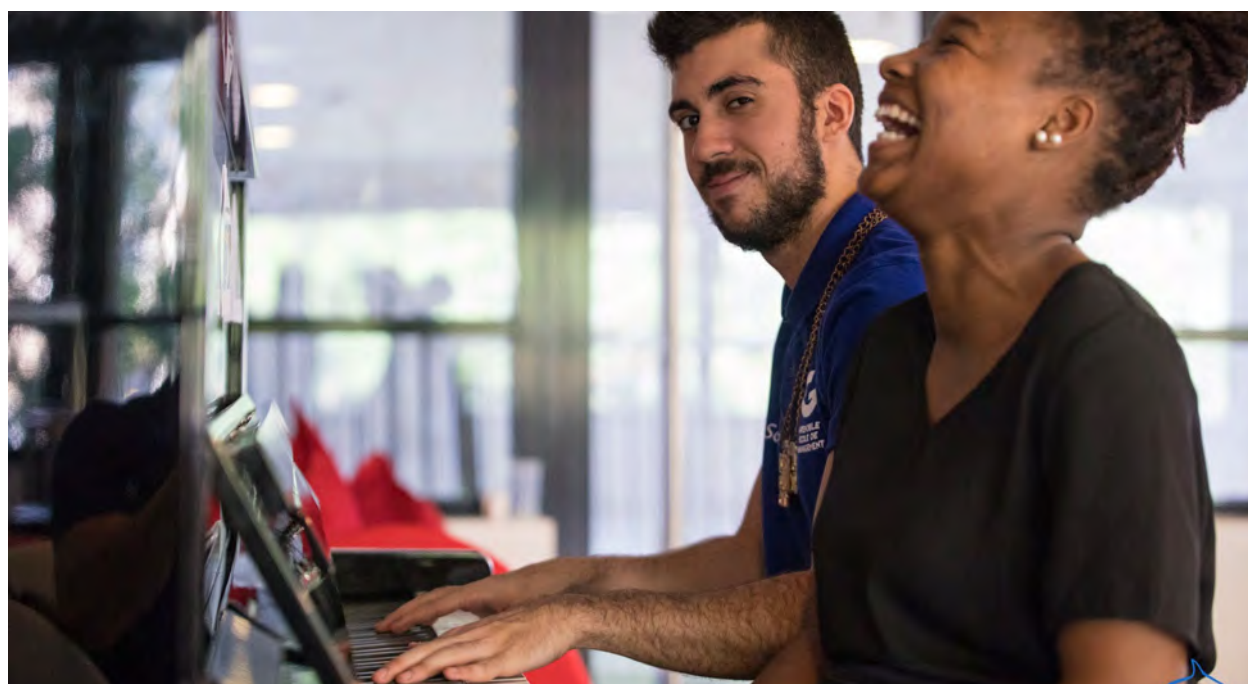
Intégrez GEM via le concours GEM Admissions sur Titres (nouveau 2022)

Après avoir quitté l'association Passerelle le 31/03/2021, Grenoble Ecole de Management propose son propre concours d'admission parallèle. Ce concours d'entrée prend la forme d'un dossier à déposer sur la plateforme de candidatures de Grenoble Ecole de Management et sera constitué de deux épreuves. Il est ouvert aux étudiants et étudiantes de toutes filières titulaires d'un diplôme de niveau Bac+2, Bac+3 ou Bac+4.

Modalités du concours

	Titulaires d'un Bac+2 Intégration en 1 ^{ère} année	Titulaires d'un Bac+3/4 Intégration en 2 ^{ème} année
Nombre de places	175	210
Dossier d'admissibilité	<ul style="list-style-type: none">• Test d'anglais : TOEFL, IELTS, TOEIC (coefficient 12)• Test d'aptitude aux études de management TAGE2 (coefficient 8)	<ul style="list-style-type: none">• Test d'anglais : TOEFL, IELTS, TOEIC (coefficient 12)• Test d'aptitude aux études de management TAGE-Mage (coefficient 8)
ÉPREUVES D'ADMISSION (ORALES)		
Entretien	Coef 20	Coef 20
Anglais	Coef 5	Coef 5
Autre langue	Coef 5	Coef 5

Informations et inscriptions sur : www.grenoble-em.com/info-concours-ast
Contact : info.pge@grenoble-em.com



Admission

Vous êtes admissible à l'un des deux concours et venez passer vos oraux à Grenoble ?
Bienvenue à GEM !

L'ÉPREUVE D'ENTRETIEN : UNE SPÉCIFICITÉ GRENOBLOISE.

Composée de trois parties, cette épreuve dure 30 minutes et vise avant tout à vous connaître. Un seul conseil : venez comme vous êtes et surtout montrez-nous qui vous êtes vraiment.

Exposé (5 min / 30 min de préparation maison)

En amont de votre entretien, vous choisissez librement un sujet d'actualité qui vous inspire, portant sur une thématique géopolitique, économique ou liée au management de la technologie / de l'innovation. Vous préparez chez vous un exposé oral d'une durée de 5 min, sans support de présentation. Il n'y aura pas de temps de préparation prévu lors de votre passage à l'Ecole. Le jour J, vous présentez au jury votre exposé de 5 min. Objectif: montrer votre capacité à dégager une problématique et à l'exposer au jury.

Interview (10 min)

Une épreuve spécifique à GEM : c'est vous qui sélectionnez un membre du jury et l'interviewez sur les sujets de votre choix. Objectif: démontrer vos capacités d'écoute, d'échange, de créativité et d'adaptation face à une personne inconnue.

Échange libre (15 min)

L'occasion pour le jury d'en apprendre plus sur vous, et pour vous d'aborder les points qui vous tiennent à cœur. Objectif: faire ressortir les traits différenciants de votre personnalité, de votre parcours et votre vécu.

L'ACCUEIL ET VOTRE SÉJOUR À GRENOBLE

Dès votre arrivée, que ce soit à GEM, à la gare ou à l'aéroport, vous serez accueilli par l'un des étudiants de l'association ESCapade. Ce sont tous des étudiants en fin de 1^{ère} année, investis pour vous guider pendant vos oraux et votre séjour à Grenoble.

Pour profiter pleinement de l'ambiance de l'Ecole mais aussi de la ville, un conseil : prévenez l'Ecole de votre arrivée et surtout ne venez pas à la dernière minute.

**Bonne chance !
Et on espère à bientôt...**

D'autres voies de recrutement

Concours post-bac Diversité

Réservé aux lycéens de Terminale en filière générale, technologique ou professionnelle issus de milieu économique modeste ou porteur d'un handicap visible ou non visible (diabète, Dys, handicap physique, visuel, auditif, psychique, TCA, TDA).

Informations et inscriptions sur : www.grenoble-em.com/concours-post-bac-diversite

Étudiants internationaux

Pour connaître la procédure d'admission : admissions@grenoble-em.com

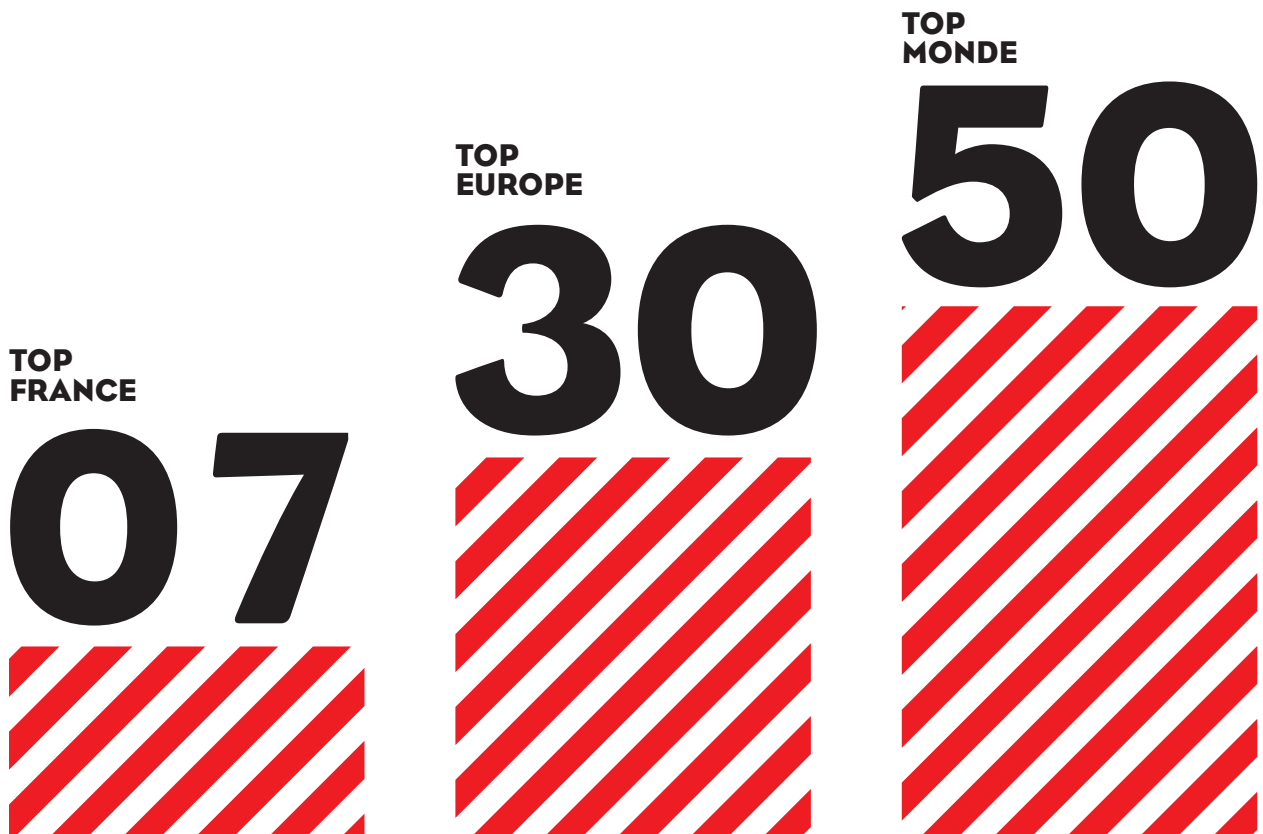


ÉTUDIANTS

GRENoble ECOLE DE MANAGEMENT
CENTRE DE RECHERCHE ET D'INNOVATION DE GRENoble

Tendre vers le meilleur

GEM : une Ecole en mouvement



DES ÉCOLES DE MANAGEMENT

NOS ENGAGEMENTS

GEM 1^{ère} BUSINESS SCHOOL SOCIÉTÉ À MISSION

- Éthique et intégrité
- Égalité femmes / hommes
- Accès à l'éducation pour toutes et tous
- Paix économique
- Lutte contre le réchauffement climatique

3 ACCRÉDITATIONS



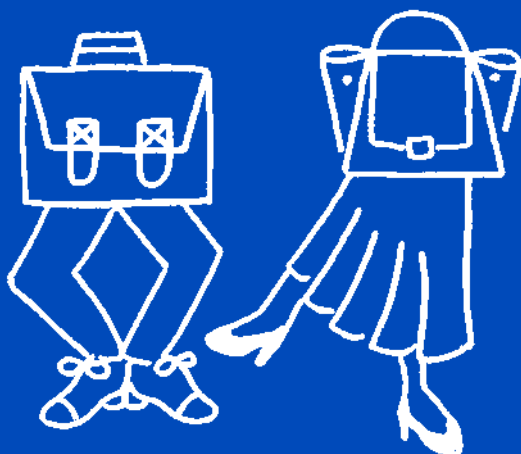


**7 000
étudiants**

50

**PROGRAMMES
DE FORMATION**

**600
enseignants**



40 500 diplômés

3 campus en France: Grenoble (2), Paris
3 sites de formation à l'international:
Singapour, Moscou, Tbilissi

Faire le bon choix

Un Programme Grande Ecole d'exception

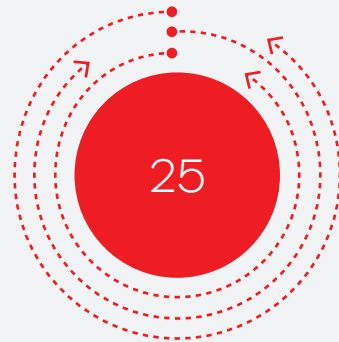
Excellence académique

1

modèle pédagogique
unique
GEM Learning Model



classements 2020-2021



doubles diplômes,
doubles cursus et
certificats thématiques

International



universités partenaires
échanges académiques

1

expérience
internationale
obligatoire

Taipei

Tbilissi

Cambridge

Bangkok

Montréal

Washington

New-York

Pékin

Parcours transcontinental

Entreprises



entreprises présentes aux
événements de recrutement

1

expérience
professionnelle par
an minimum

parcours
en alternance

en 2^e année

et 3^e année

Insertion



temps de recherche
maximum pour
93% des diplômés

40 232 €

salaire brut annuel moyen
(promo 2020)

- 18% Gestion / Finance / Comptabilité
- 16% Marketing
- 12% Commercial
- 6% Audit
- 5% Achats / Logistique
- 4% Ressources Humaines
- 39% Autres

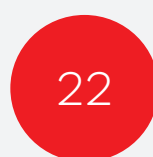
secteurs d'activité par métier

Grenoble



étudiants

Vie étudiante



associations
étudiantes à GEM



parcours associatif
aménagé



Apprendre différemment

L'expérience au cœur des apprentissages

● Donner du sens à vos apprentissages et tirer le meilleur de vos expériences pour renforcer votre caractère **INSIDE** : voilà toute l'ambition que nous avons pour vous. Pour cela, nous vous proposons un modèle pédagogique unique, le GEM Learning Model, dont les fondements reposent sur la réflexivité, la créativité et la transversalité.



Apprendre par le jeu, le défi, l'expérimentation, l'exploration, la prise de recul

INSIDE

Inspirés
Novateurs
Sociaux
Impliqués
Décideurs
Entrepreneurs

INSIDE : réveiller la force qui est en vous

Pour vous permettre d'asseoir solidement les enseignements dispensés et transformer vos connaissances en compétences, notre pédagogie fait la part belle à la mise en pratique. Grâce à la pédagogie expérientielle vous simulez des situations, vous expérimentez des concepts étudiés en cours. Vous travaillez également en mode projet sur des problématiques authentiques qui vous permettent de révéler vos forces et vos talents en :

- mobilisant l'ensemble des connaissances et savoir-faire étudiés ;
- apprenant à travailler dans un contexte complexe évolutif et à prendre des décisions importantes ;
- élaborant des réponses concrètes et innovantes.

RÉFLEXIVITÉ : donner du sens à ce que vous vivez

Vous êtes régulièrement invité(e) à faire le point sur les expériences que vous vivez au sein de l'École (enseignements, projet associatif, stage, expérience à l'international...) et à en tirer les leçons. À travers cet exercice d'introspection, vous prenez progressivement conscience des compétences et des connaissances que vous avez acquises et celles qu'il vous faut encore développer. Vous abordez les enseignements de manière active et impliquée.

CRÉATIVITÉ : apprendre en expérimentant

Parce que l'on n'apprend jamais mieux qu'en expérimentant, des expériences d'apprentissages nouvelles vous sont proposées : serious games (jeux sérieux), shop connecté, méditation, gestion de projets... Vous stimulez votre capacité d'innovation, vous développez votre créativité, vous renforcez votre culture digitale.

TRANSVERSALITÉ : appréhender des problématiques dans leur globalité

Confronté(e) à des projets complexes et des mises en situation réelles, vous donnez du sens aux enseignements reçus et préparez votre entrée dans le monde professionnel. Vous êtes en capacité de réaliser vos projets et de faire face aux évolutions de la société.



S'exprimer librement

La vie associative, attention talents !

● Rejoindre une Grande Ecole, c'est pour beaucoup l'occasion de vivre une expérience de vie incroyable grâce notamment aux associations. Elles sont 22 à GEM. 22 associations dans lesquelles vous pourrez prendre des responsabilités, monter des projets, organiser des événements mais surtout vivre, partager, vous éclater. Bref, vous révéler !



Envie de vous engager ?

SOS

Pour des envies d'humanitaire et de solidarité.

ALOHA

Pour l'accueil des étudiants étrangers.

IMPACT

Pour ceux qui croient au Développement durable et à l'entrepreneuriat social.

22

ASSOCIATIONS

IL Y EN A FORCÉMENT UNE FAITE POUR VOUS

Plutôt sportif (ve) ?

ALTIGLISS

Pour les fans de ski, snowboard et montagne.

LE BUREAU DES SPORTS

Pour les touche-à-tout.

ICO

Pour les passionné(e)s de voile et de mer.

Amateur(trice) d'arts de la table ?

LE DAHU

Pour participer au petit guide des bons plans de Grenoble.

MILLESI'METS

Pour les gastronomes et passionné(e)s d'œnologie.

Besoin de communiquer ?

PLANETES

Pour mettre en image et en vidéo la vie étudiante.

ESCAPADE

Pour accueillir les admissibles comme il se doit.

GEM EN DEBAT

Pour débattre et faire vivre l'actualité au sein de l'Ecole.



Soif de culture et d'événementiel ?

ZONE ART

Plus qu'un Bureau des Arts, 9 vrais pôles artistiques.

ENJEU

Game design et e-sport.

BDE

Pour le WEI et bien plus.

LE GALA

Pour organiser la dernière soirée mythique des GEMiens.



Branché(e) business ?

AMD JOB SERVICE

Besoin de travailler ?
À vous les petits jobs et l'interim.

GEM ENTREPRENDRE

Attiré(e) par l'entrepreneuriat ?
C'est par ici !

GEM ONU

Pour les féru(e)s de géopolitique, diplomatie, relations internationales.

GEM STORE

Fier(e)s d'appartenir à GEM,
par ici les goodies !

GEM FINANCE SOCIETY

Pour les passionné(e)s de finance.

GEM JUNIOR CONSEIL

LA Junior Entreprise de GEM.

LA CORPO

Ici on réseaute, on travaille son CV, on prépare son avenir.



Des grands événements

Des incontournables de la vie étudiante

- WEI / Week-End d'Intégration
- GEM Altigliss Challenge
- Le Gala
- Les élections du BDE
- L'accueil des admissibles
- Le KPMG Derby Rhône-Alpes
- Les simulations onusiennes / simulations à l'ONU
- The Rise, challenge solidaire inter-campus
- L'Escale, une semaine de croisière en Méditerranée

Préparer son avenir sereinement

Mieux se connaître pour faire des choix éclairés

● Pouvoir faire des choix, c'est bien, mais encore faut-il être en capacité de choisir. Pour vous permettre de vivre pleinement et sereinement toutes les expériences qui vous sont proposées, l'Ecole vous aide à développer votre confiance en vous, à transformer vos expériences en compétences, à identifier vos savoir-faire et savoir-être. Et vous accompagne en toutes circonstances.



Jamais seul(e) face à vos choix

Mieux vous connaître

Les consultants spécialisés du **Coach Center** vous aident à réfléchir à votre projet professionnel par une meilleure connaissance de soi et une prise de conscience des compétences acquises et à développer. Cours, conférences, ateliers, entretiens vous sont proposés pour vous aider à cheminer vers des voies que vous n'avez peut-être jamais imaginées.

Développer votre employabilité

Aux côtés du **Career Center**, vous affinez votre stratégie et votre méthodologie de recherche de stages ou d'emplois. À travers une palette d'outils de préparation à l'insertion professionnelle, des professionnels vous accompagnent du premier stage au premier emploi et vous facilitent l'accès aux offres et opportunités avec les recruteurs.

Donner toutes les chances à votre expatriation

Quelle que soit l'expérience internationale que vous souhaitez vivre (échange académique, stage, mission humanitaire...), l'équipe du **centre des affaires internationales** vous conseille et vous accompagne dans vos démarches.

Vous intégrer en toutes circonstances

Par le biais du **concours post-bac Diversité**, l'Ecole donne sa chance à tous les étudiants en situation de handicap ou issus de milieux modestes. Une fois scolarisé(e) dans l'Ecole, vous êtes accompagné(e) par la référente Diversité et des aménagements et adaptations peuvent être proposés.

Financer et gérer vos études

Bourses, alternance, job étudiants, prêts financiers : les solutions pour financer vos études sont multiples. Pour tout connaître, une plateforme d'informations, **GEM Financial Advisor**, est à votre disposition : financial-advisor.grenoble-em.com

Mener de front un projet personnel

Vous avez un projet de création d'entreprise ? Vous êtes sportif/tive de haut niveau ?

Le Bureau des Talents

accompagne tous ceux qui ont besoin d'un aménagement spécifique de leur cursus pour mener à bien leurs études.



Des ressources complémentaires

Réseau social

GEMUnity (Yammer), outil d'échanges et de partage d'informations réservé aux collaborateurs, étudiants et diplômés de l'Ecole.

Bibliothèque

Une grande richesse d'ouvrages et de revues disponibles 7j/7 et un accompagnement à la recherche documentaire indispensable pour explorer des sujets nouveaux ou renforcer vos expertises.

Portail étudiant

Planning des cours, liste des parcours, emploi du temps, infos sur les stages, séjours académiques à l'international, liens avec l'administration de l'Ecole, agenda détaillé des événements du campus...

Moodle

Plateforme pédagogique numérique (supports de cours, vidéos, articles, études de cas, forums, quizz).

Dépasser les frontières

Parce qu'il y a plus d'une façon de découvrir le monde

● L'expérience internationale est un incontournable du Programme Grande Ecole. Mais parce que les frontières ne sont pas toujours là où l'on croit, chacun reste libre d'internationaliser son cursus comme il l'entend.

Étudier en langue étrangère	Parcours English Track ●	100% des cours en anglais Ouvert de la 1 ^{re} à la 3 ^e année
	Parcours trilingue ● ●	50% en anglais, 25% en français, 25% en allemand ou espagnol 1 ^{re} et 2 ^e année
Opter pour un parcours international	MSc Management in International Business (MIB) ●	Accessible sur les campus de Grenoble, Paris ou Singapour ● Donne accès à un double diplôme
	Transcontinental ●	1 ou 2 semestres dans une université partenaire : <ul style="list-style-type: none"> - Clare Hall/Homerton College, University of Cambridge (Cambridge, UK), focus International - Beihang University (Pékin, Chine), focus Business in China - Pace University (New-York, USA), spécialisation Finance - Sasin School of Management, Chulalongkorn University (Bangkok Thaïlande), spécialisation Entrepreneuriat et Développement durable - McGill University, School of Continuing Studies (Montréal, Canada), spécialisation International Management - The George Washington University (Washington DC, USA), spécialisation Géopolitique - Caucasus University School of Business (Tbilissi, Géorgie) – spécialisation 'The new silk road' - NCCU- National Chengchi University (Taipei, Taiwan) – spécialisation 'Asian Entrepreneurship and the Global Market Place'
Partir en échange	125 universités partenaires	
	1 semestre ou 1 an	
	Accords de double diplôme avec 18 universités partenaires (MSc /MBA)	
Vivre une expérience	Stage en entreprise	
	Projet associatif	

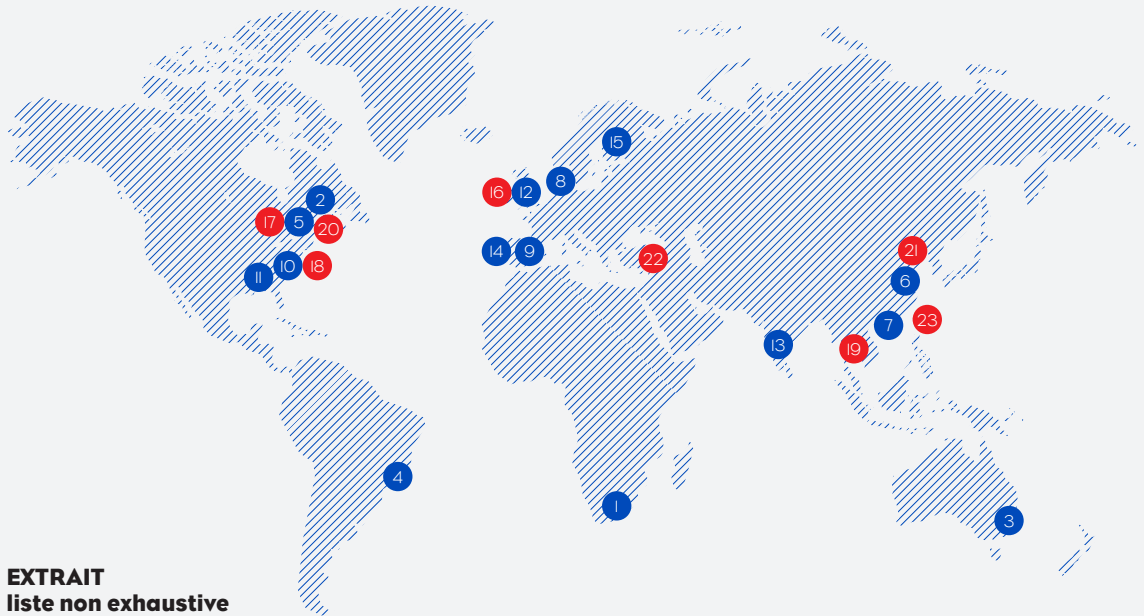
- parcours accessible sur sélection
- ne valide pas l'expérience internationale
- uniquement à Grenoble pour les admis sur titre en 2^e année



BERLIN



Des partenaires de renom

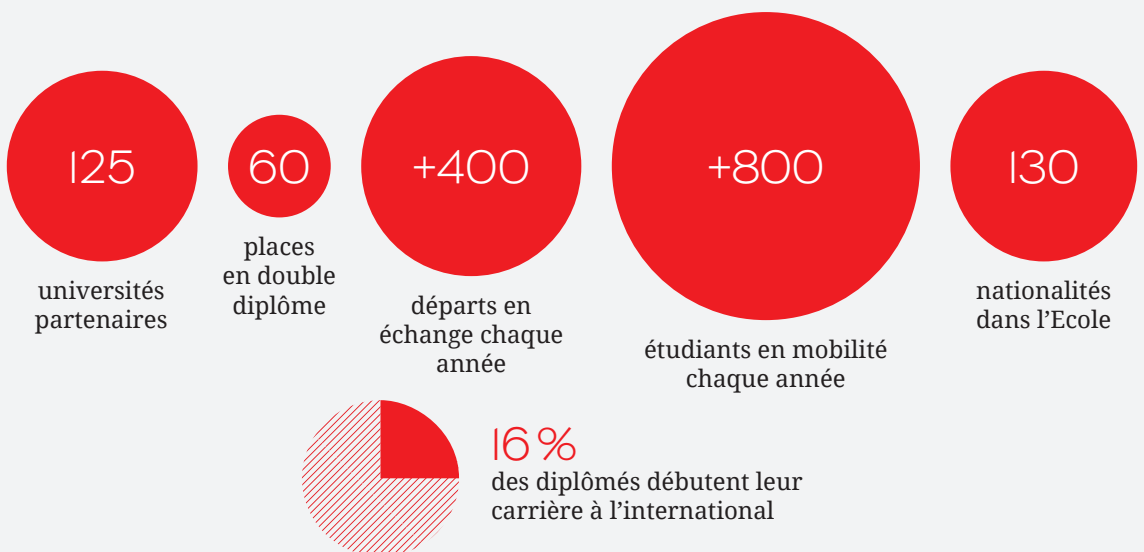


EXTRAIT liste non exhaustive

- | | | |
|---------------------------------------------------------------|---------------------------------------------------------------|--------------------------------------------------------------|
| 1 University of Stellenbosch Business School (Afrique du Sud) | 6 Tongji University, School of Economics & Management (Chine) | 11 Georgia Institute of Technology (USA) |
| 2 McGill University, School of Continuing Studies (Canada) | 7 Hong Kong Baptist University, School of Business (China) | 12 University of Exeter (Grande Bretagne) |
| 3 Queensland University of Technology (Australie) | 8 Copenhagen Business School (Danemark) | 13 Indian Institute of Management Bangalore (Inde) |
| 4 Fundacao Getulio Vargas (Brésil) | 9 Universidad Carlos III de Madrid (Espagne) | 14 Católica Lisbon School of Business & Economics (Portugal) |
| 5 HEC Montréal (Canada) | 10 Duke University (USA) | 15 Aalto University School of Economics (Finlande) |

+ les universités partenaires du Parcours Transcontinental :

- | | |
|----------------------------------------------------------------------------|-----------------------------------------------------|
| 16 Clare Hall/ Homerton College, University of Cambridge (Grande-Bretagne) | 20 The George Washington University (USA) |
| 17 McGill University (Canada) | 21 Beihang University (Chine) |
| 18 Pace University (USA) | 22 Caucasus University School of Business (Géorgie) |
| 19 Sasin School of Management, Chulalongkorn University (Thaïlande) | 23 NCCU- National Chengchi University (Taiwan) |



Faciliter votre insertion professionnelle

Parce que rien ne remplace l'expérience

● Chaque année, vous serez amené à vivre une expérience professionnelle, en France ou à l'international, dont vous choisirez les modalités (stage, alternance, projet associatif...). Vous serez accompagné et conseillé par le CAREER CENTER.

Des temps forts incontournables

CEM Career Fair présentiel

- 3 espaces : multi-secteurs, Audit & Conseil, RSE
- 95 entreprises attendues
- 14 secteurs représentés

CEM Online Career Fair

- 1 espace multi-secteur
- 50 entreprises attendues
- 14 secteurs représentés

Journées thématiques

1 journée de conférences métiers, témoignages et discussion avec des diplômés pour mieux comprendre les métiers et les enjeux des secteurs suivants :

- Audit & Finance
- Marketing & Digital
- Conseil
- Achat & Logistique
- Géopolitique

Forum Alternance virtuel

Rencontre recrutement entreprises/étudiants

Campagne Alternance

Décrocher son alternance de mai à décembre

Campagne Stage Court

Mise en ligne de nombreuses offres de stages de 2 à 4 mois



Des entreprises très fidèles

**Accenture / Amadeus / Amazon / Atos / Auchan / Bloomberg
BPI France / Groupe Casino / Capgemini / Carrefour / CGI / Chanel
Danone / Decathlon / Deloitte / EY / Galeries Lafayette / HP / HPE / KPMG
La Poste / Lidl / L'Oréal / LVMH / Mazars / Michelin / Microsoft / Orange
Procter & Gamble / PwC / Salesforce / Sanofi / Groupe Seb / Schneider
Electric / Société Générale / Tessi / TFI / Ubisoft / Unilever / Veolia
Wavestone**



G
**GRENOBLE
ECOLE DE
MANAGEMENT**
BUSINESS LAB FOR SOCIETY

with support
CCI GRENOBLE



(Se) Réaliser

I have a dream...

- Parce que chacun a le droit de vivre son rêve, la création d'entreprise est facilitée pour tout porteur de projet dès la 1^{ère} année. Et les parcours en alternance sont accessibles en 2^{ème} et 3^{ème} année.

Un soutien à la création d'entreprise

Des aménagements spécifiques

Une idée ? Une envie de créer ? À tout moment au cours de votre scolarité, le Bureau des talents étudie votre projet et, après examen par une commission, un aménagement de cursus peut être proposé pour mener de front scolarité et création d'entreprise.

Des cursus dédiés

Vous pouvez opter pour des cours de spécialisation en 2^{ème} année et en 3^{ème} année.

Un incubateur 100% GEM

Créé en 2011, IncubaGEM, l'incubateur de start-up de GEM, est LE bras armé de l'entrepreneuriat de l'école. Réservé aux étudiants et diplômés de GEM, il propose un accompagnement pour une durée maximale de 18 mois. Près de 300 start-up en ont bénéficié depuis 2011 parmi lesquelles Wizbii, ISKN, Pulse Origin, Homunity...

Alternance : un booster d'employabilité

Les 2^{ème} et 3^{ème} années du Programme Grande École peuvent être suivies en alternance, par le biais d'un contrat d'apprentissage ou de professionnalisation. Objectif : vous permettre une immersion de longue durée dans l'entreprise et favoriser un peu plus encore votre employabilité. Le choix de l'alternance en 2^{ème} année implique un engagement pour 24 mois, ou 18 mois en cas de combinaison avec le Parcours Long en Entreprise (PLE). L'ensemble de votre alternance de 3^{ème} année (cours et entreprise) peut se dérouler également à Paris.



Quentin Houdot

Étudiant en 2^{ème} année
Président GEM
Entreprendre

« GEM Entreprendre est une asso ouverte à toutes celles et ceux qui ont envie de découvrir le monde de l'entrepreneuriat et des start-ups. Notre équipe compte une soixantaine d'étudiant(e)s et porte de beaux projets comme le Festival de l'Entrepreneuriat. Nous accompagnons les porteurs de projet pour les aider à intégrer un incubateur. Nous valorisons les start-ups de l'École à travers l'écosystème entrepreneurial grenoblois. C'est hyper stimulant et très enrichissant. »



Corentin Henrio

Diplômé PGE 2021

« Grâce à l'alternance, j'ai 1 an d'expérience supplémentaire sur mon CV. Ça fait une belle différence face aux recruteurs. C'est une année extrêmement riche. On gagne en responsabilité et compétences, on est investi sur des projets à long terme. Cela permet d'affiner son projet professionnel tout en bénéficiant d'un soutien financier non négligeable pour nos études. Pour moi, c'est 100% gagnant ! »



Mathilde Bertrand

Alternante en 3^{ème} année
Filière Innovation for
sustainability transition

« Engagée à titre personnel pour le climat, je souhaite aussi l'être dans mes activités professionnelles. Après une année de stages dans le développement durable, cette filière me permet de continuer à me spécialiser en RSE, en alternant des apports théoriques à l'École et pratiques en entreprise, tout en perfectionnant mon anglais. Ce domaine est très porteur, tous les secteurs sont concernés. Je n'ai eu aucune difficulté à trouver un contrat d'alternance. »

S'épanouir dans un environnement stimulant

Grenoble : une ville qui a du caractère

● 450 000 habitants, 65 000 étudiants. Une ville au caractère unique marqué par les chaînes de montagnes qui l'entourent. Le paradis des skieurs, randonneurs, cyclistes et autres sportifs. La ville la plus plate de France. Une ville qui se transforme à vue d'œil où trams, vélos, trottinettes et piétons cohabitent avec joie. Une ville élue Capitale Verte Européenne pour 2022. Une ville où il fait bon vivre, vraiment. Qui dit mieux ? Nos étudiants peut-être...

Manon « **Monter à La Bastille le soir, à pied ou en bulles (surnom du téléphérique), avec toutes les lumières de la ville, c'est très beau !** »

« **Lorsqu'il fait bon (très souvent à Grenoble), je prends le temps de marcher le long de l'Isère qui m'offre dès le matin un paysage de carte postale.** »

Caroline

« **De belles balades en montagne pas très loin: le Fort du Saint-Eynard ou le Sappey en Chartreuse. Et en été en centre-ville, le parc Paul Mistral accueille des open air de musique techno et house !** »

Soren



« **Pour les amateurs de musique, j'aime bien la programmation de la Belle Electrique ou de l'Ampérage. Beaucoup de styles différents, des salles bien et pas loin de l'Ecole.** »

Luca



Quelques événements phares

- **Septembre** Coupe Icare, Festival Jour et Nuit
- **Octobre** Festival Holocène (électro)
- **Novembre** Rencontres du Cinéma de Montagne et du Cinéma Italien
- **Avril** Semi marathon Grenoble-Vizille
- **Mai** Festival Magic Bus (musiques urbaines)
- **Juin** Street Art Fest
- **Juillet** Festival Cabaret Frappé, Festival Musilac



**« Grenoble est une ville que j'adore !
Le cadre de vie est exceptionnel. La montagne
y est pour beaucoup bien sûr : elle est présente
partout autour de Grenoble. C'est le paradis
pour ceux qui aiment le VTT et le ski mais
aussi pour tous ceux qui, comme moi, aiment
le sport en général. Côté vie étudiante, c'est
super vivant : on est plus de 65 000 étudiants
à Grenoble. Autant dire qu'on n'est pas
en manque de soirées et que les bars et
les terrasses sont rarement vides ! Le petit
plus qui fait une vraie différence : le campus
de GEM, vraiment très beau, est au pied
de la gare et à deux pas du centre-ville. »**



Nicolas Bizec
Étudiant en 2^{ème} année
Association ESCapade









Décider en toute liberté

Votre chemin sera celui que vous aurez choisi

- Structuré autour de partenariats solides et d'une exceptionnelle variété de parcours, le Programme Grande Ecole vous permet de donner vie à vos envies au sein d'un cursus que vous aurez construit à votre mesure.

Parcours	Partenaire	Conditions d'accès	Double diplôme préparé
<ul style="list-style-type: none"> - LETTRES et Management - DROIT et Management - ÉCONOMIE et Management - PHILOSOPHIE et Management - HISTOIRE et Management 	Université Grenoble Alpes	En 1 ^{re} année du Programme Grande Ecole (PGE)	Licence Possibilité de poursuivre en M1 et M2 dans certaines spécialisations
Ingénieur-Manager	CYTech (Cergy-Pontoise)	En 1 ^{re} année du PGE	Licence d'informatique
<ul style="list-style-type: none"> - Hospitality, Gastronomy, Event and Luxury services Management (7 spécialisations) 	Ecole Ferrières (Ferrières-en-Brie)	En 2 ^e année du PGE	MSc
<ul style="list-style-type: none"> - Gouvernance Européenne - Intégrations et mutations en Méditerranée et au Moyen-Orient 	Sciences-Po Grenoble	En 2 ^e année du PGE	Grade Master délivré par Sciences-Po Grenoble
Designer-Manager	Strate École de Design (Sèvres)	En 3 ^e année du PGE	Double diplôme Designer Manager
<ul style="list-style-type: none"> - Géopolitique et Prospective - Géoeconomie et Gestion des risques - Défense, Sécurité et Gestion de crises 	Institut de Relations Internationales et Stratégiques (IRIS Paris)	En 3 ^e année du PGE	Titre 1 RNCP « Analyste en stratégie internationale » + certificat GEM/IRIS
Intelligence économique	CYTech (Cergy-Pontoise)	En 3 ^e année du PGE	Titre 1 RNCP « Analyste en intelligence stratégique et économique »
Humanitarian Program Management	Institut Bioforce (Vénissieux)	En 3 ^e année du PGE	MSc
Ingénieur-Manager	Institut Mines-Télécom Business School (Brest)	En 3 ^e année du PGE Double diplôme ouvert aux étudiants issus d'une filière scientifique	Double diplôme Ingénieur-Manager
Video Game Management	Institut Internet et Multimédia (Paris)	En 3 ^e année du PGE	MBA
Musique et Management	La Fabrique Opéra (Grenoble)	En 1 ^{re} année	Certificat
Leadership, Hospitality & Wine Management	Ecole Ferrières	En 1 ^{re} année	Certificat
Arts de la Table et Culture de la Gastronomie française	Lycée des Métiers de l'Hôtellerie et du Tourisme (Grenoble)	En 3 ^e année du PGE	Certificat
Certification bureautique	ISOGRAD (système TOSA)	Obligatoire en 1 ^{re} année Optionnelle en 2 ^e et 3 ^e année	Certificat
Certification de l'autorité française de régulation des marchés financiers	Autorité des Marchés Financiers (AMF)	2 ^e et 3 ^e année	Attestation
Certificat Management & Handicap	Unirh-Thransition	2 ^e et 3 ^e année	Certificat
Certificat géopolitique	CY Tech /Sciences Po Grenoble	2 ^e et 3 ^e année	Certificat

Construire le parcours qui vous ressemble

Année 1

Comprendre son environnement

Année 2

Agir en autonomie

Temps Forts : Défi de la rentrée – Projets de groupe – Vie associative

Parcours Management

Français

Trilingue

Odyssée

GEOLAB

En français ●

English Track

Trilingue

50% anglais, 25% français, 25% espagnol ou allemand

pédagogie basée sur l'immersion dans des situations réelles d'apprentissage et d'expériences

Spécialisation en géopolitique (120h / an)

100% en anglais ●●

50% anglais, 25% français, 25% espagnol ou allemand ●

English Track

100% en anglais ●

En alternance

en entreprise ●

En échange académique

dans une université partenaire à l'international ●

Associatif

Découverte de la géopolitique

Parcours complémentaires

Optionnels

Avec double diplôme

Ingénieur-Manager (CYTech)

L3 (Université Grenoble Alpes)
 • Lettres et Management
 • Économie et Management
 • Droit et Management
 • Histoire et Management
 • Philosophie et Management

Autres parcours

- Msc Management in International Business (à l'année) ●●
- Expertise Comptable et Financière (prérequis demandés)
- Transcontinental (Pékin, Cambridge, New-York, Bangkok, Tbilissi) ●●
- Double diplôme Géopolitique (Sciences Po Grenoble)
- Double diplôme Hospitality, Gastronomy, Event and Luxury services Management (Ecole Ferrières - 7 spécialisations)
- ...

Expérience Professionnelle

Différents formats possibles

6 semaines minimum dans la même entreprise (mai – août)

Stage

CDD

Projet associatif

Création d'entreprise

en France ou à l'international ●

Association SOS ●

via Bureau des talents

13 semaines minimum dans la même entreprise (mai – août)

Stage

CDD

Création d'entreprise

en France ou à l'international ●

via Bureau des talents

Possibilité de suivre l'année en alternance

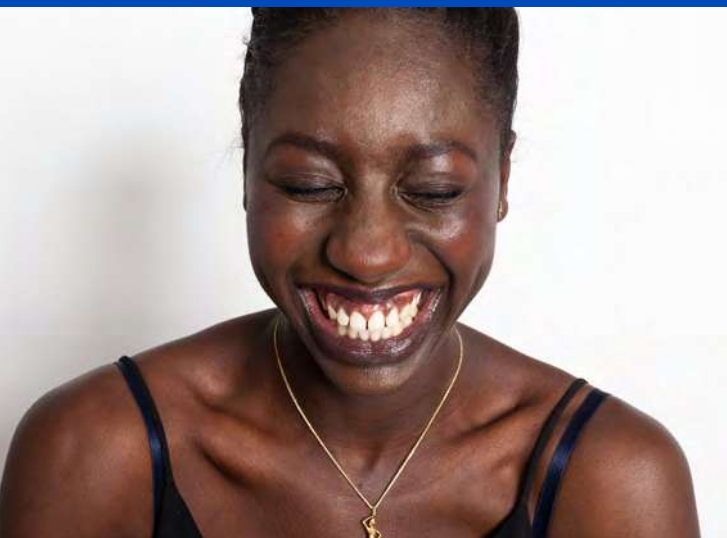
- validation de l'expérience internationale
- accessible aux étudiants intégrant directement en 2^{ème} année

Certains programmes peuvent être soumis à modifications

Année 3 optionnelle

Tester son projet professionnel

Parcours Long en Entreprise



Dernière année

Prendre des décisions dans un contexte mouvant

En français

English Track

En alternance

En échange
académique ●

100%
en anglais ●

à Grenoble
ou Paris pour
certaines
spécialisations

Géopolitique (approfondissement)

Filière d'expertise

Cours de Mastères
Spécialisés ou MSc
– 15 spécialisations

Parcours
Transcontinental

Washington ●
Montréal
Singapour
Taipei

Double diplôme
thématique

Géopolitique,
Ingénieur,
Humanitaire,
Video Game,
...

ou dans une
université
internationale
partenaire ●

13 semaines minimum

dans le même organisme à temps complet entre
septembre (n) et fin août (n+1)

Stage

en France ou
à l'international
26 semaines max.

CDD

Création
d'entreprise

via Bureau
des talents

13 semaines minimum

dans la même entreprise (mai – août)

non obligatoire en cas de PLE

Stage

en France ou
à l'international ●

CDD ou CDI

Création
d'entreprise

via Bureau des talents

Possibilité de suivre l'année en alternance

Notre mission

La mission de notre institution est d'accompagner la performance des entreprises en leur fournissant des compétences, des connaissances et des talents adaptés aux enjeux économiques actuels et futurs.

Par sa capacité d'innovation et l'amélioration continue de sa contribution intellectuelle, notre institution cherche à promouvoir l'expertise du Management de la Technologie, de l'Innovation et de l'Entrepreneuriat et des pratiques responsables en entreprise.

Nos activités internationales visent à répondre aux besoins de recrutement des entreprises, à former tous les talents, à favoriser le développement du corps professoral et à donner une dimension multiculturelle à nos étudiants.

